



ねらい： 道のり の きげん と、 あんぜん な あるきかた を りかい しよう。

① 学校 の いきかえり で、 どんな ところ を とおる かな？ 下の しやしん の 中か
ら、 ある もの に ○ を つけ よう。 おうち の ひと に も きいて みよう。



しんごうが
あるところ



ちゅうしゃじょうのまえ



ほどうきょう



こうさてん



ろそくたい

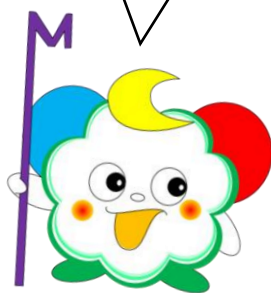


おうだんほどう



ほどう

とおるくんたちの
あぶなかつたところを
はなしあってみよう！

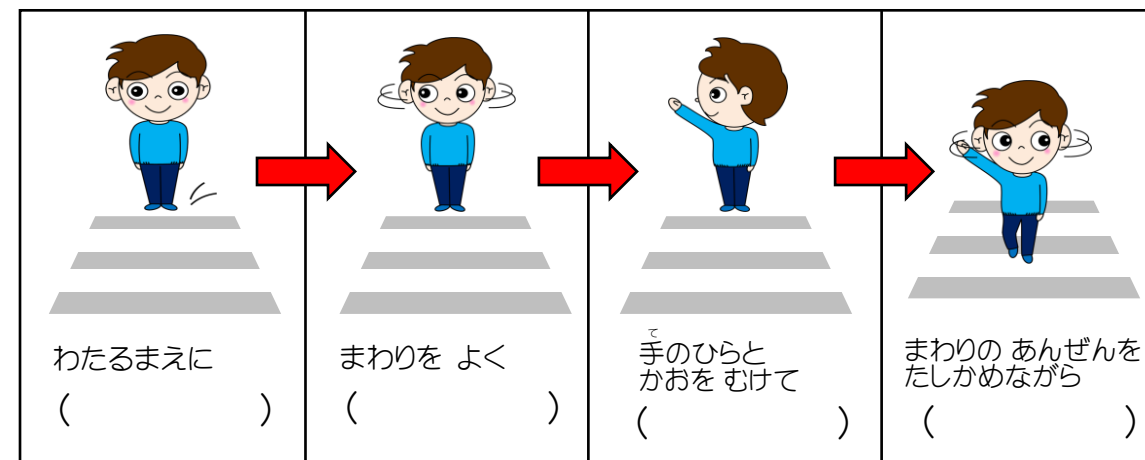


② しんごうの ない おうだんほどうを、 あんぜん に
わたろう。



①あいず ②とまる ③みる ④わたる から

ことばを えらんで、 下の えの () に 入れよう。



まとめ 下の 文は どの しやしん の ことかな。 ばんごうを () に 入れよう。

みんなの
あるきかたは
どうかな？



- ・ こうさてんや まがりかどは、 しっかり とまって、 まわりをよく みる。()
- ・ ちゅうしゃじょうの まえでは、 出たり 入ったり する 車に ちゅうい。()
- ・ とまっている 車の、 すぐまえや うしろから わたると あぶない。()



あんぜんな あるきかたを おうちのかたにも おはなししてね。

～ 保護者のみなさまへ ～

小学校低学年の子どもたちは、歩行中の交通事故が多く、特に下校時や放課後の発生が多くなる傾向にあります。子どもたちは心身ともにまだまだ未熟で、ご家庭での交通安全のご指導が不可欠です。日頃から繰り返し、安全行動について具体的にご指導いただくとともに、子どもたちの身近な大人が正しい手本を示すことを心がけてください。

※ 冒頭のQRコードから、ワークシートの解説をご覧ください。

