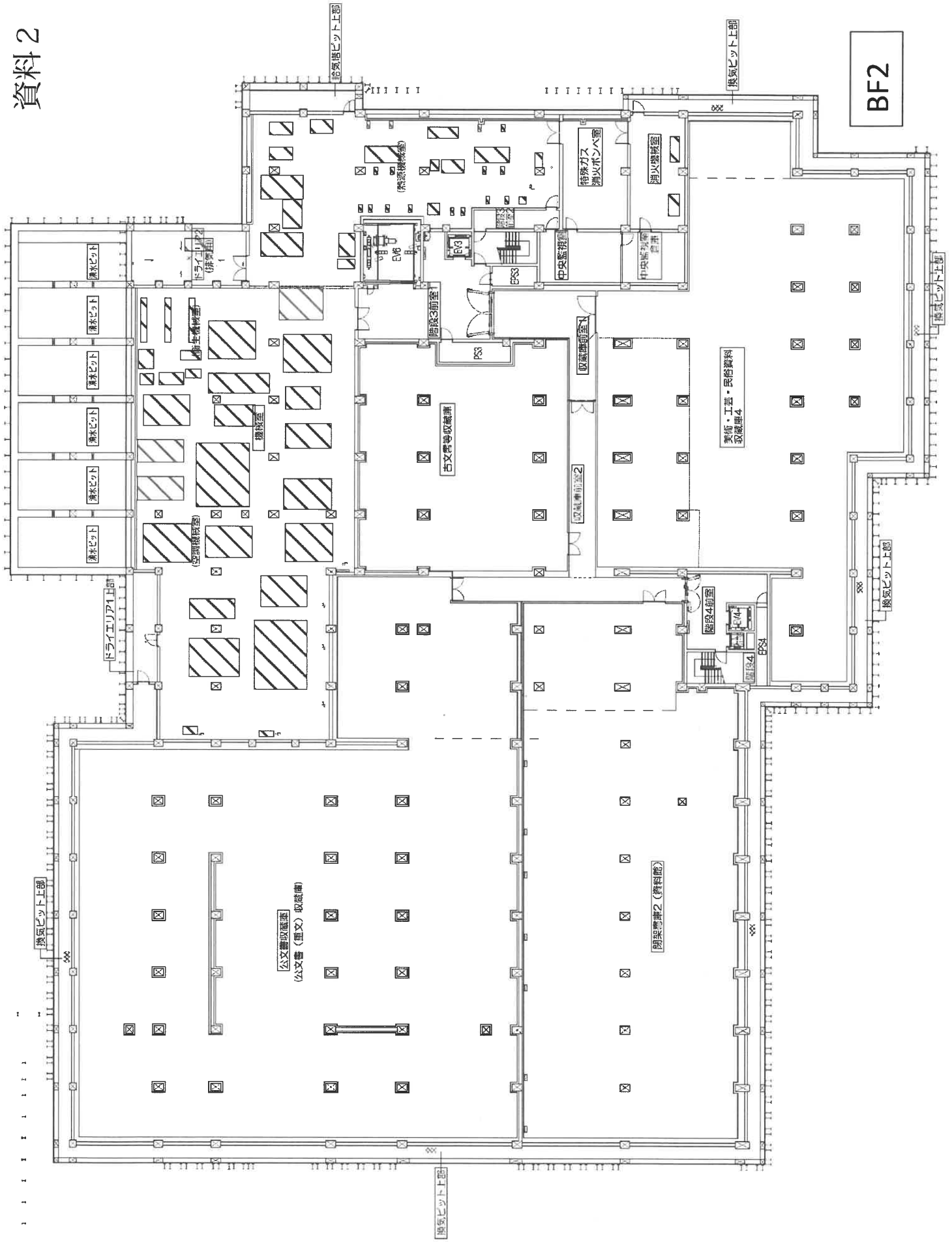
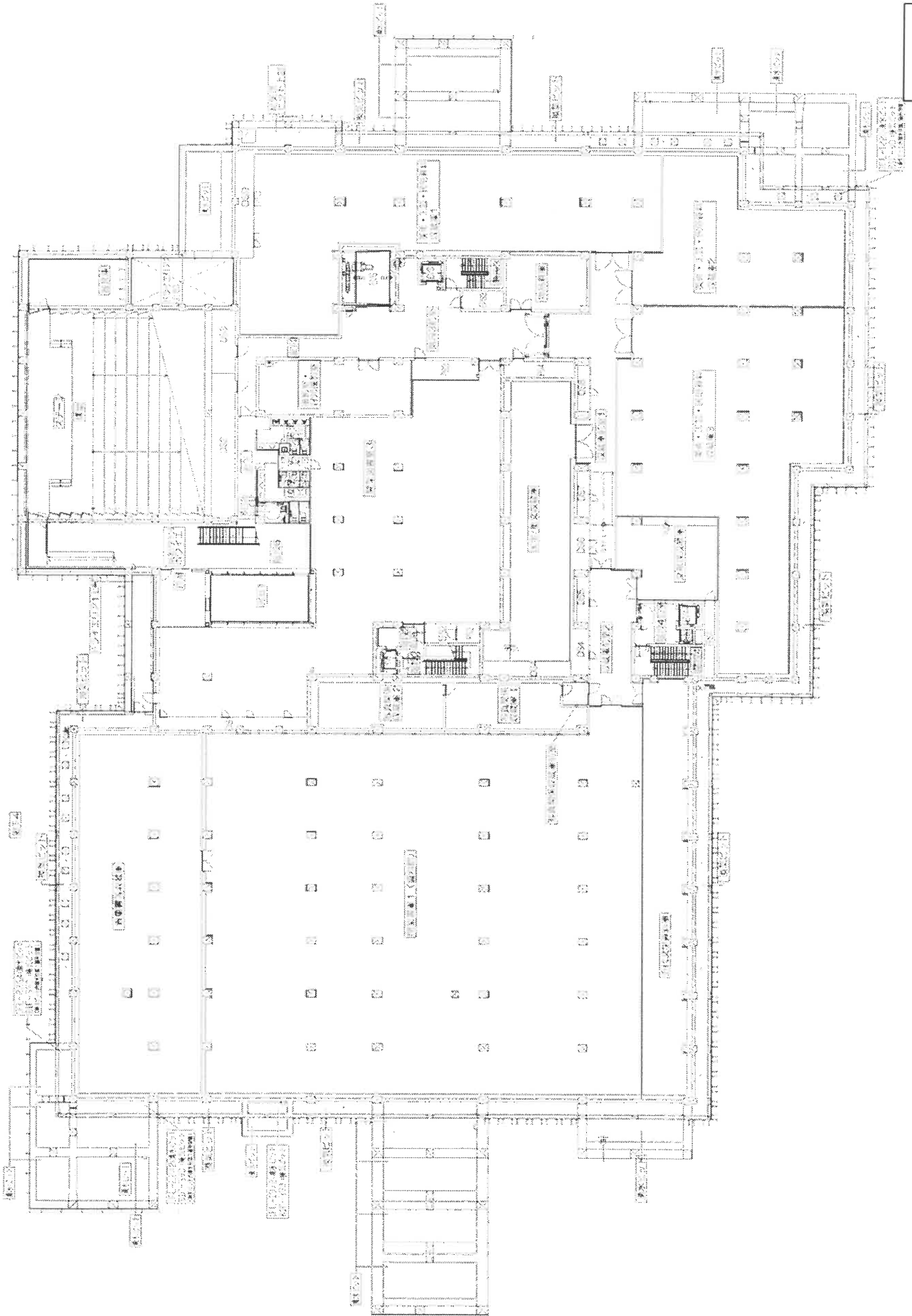
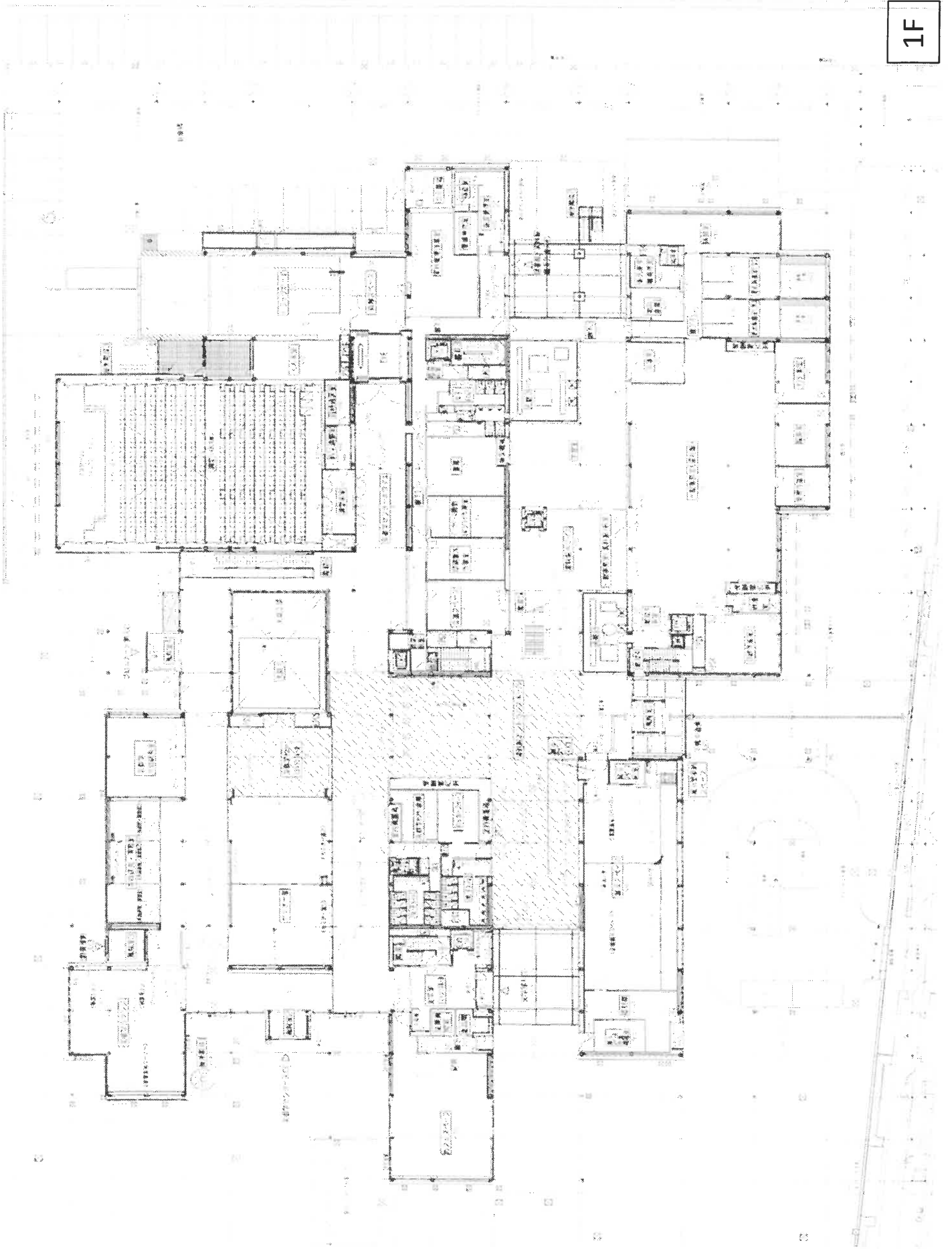


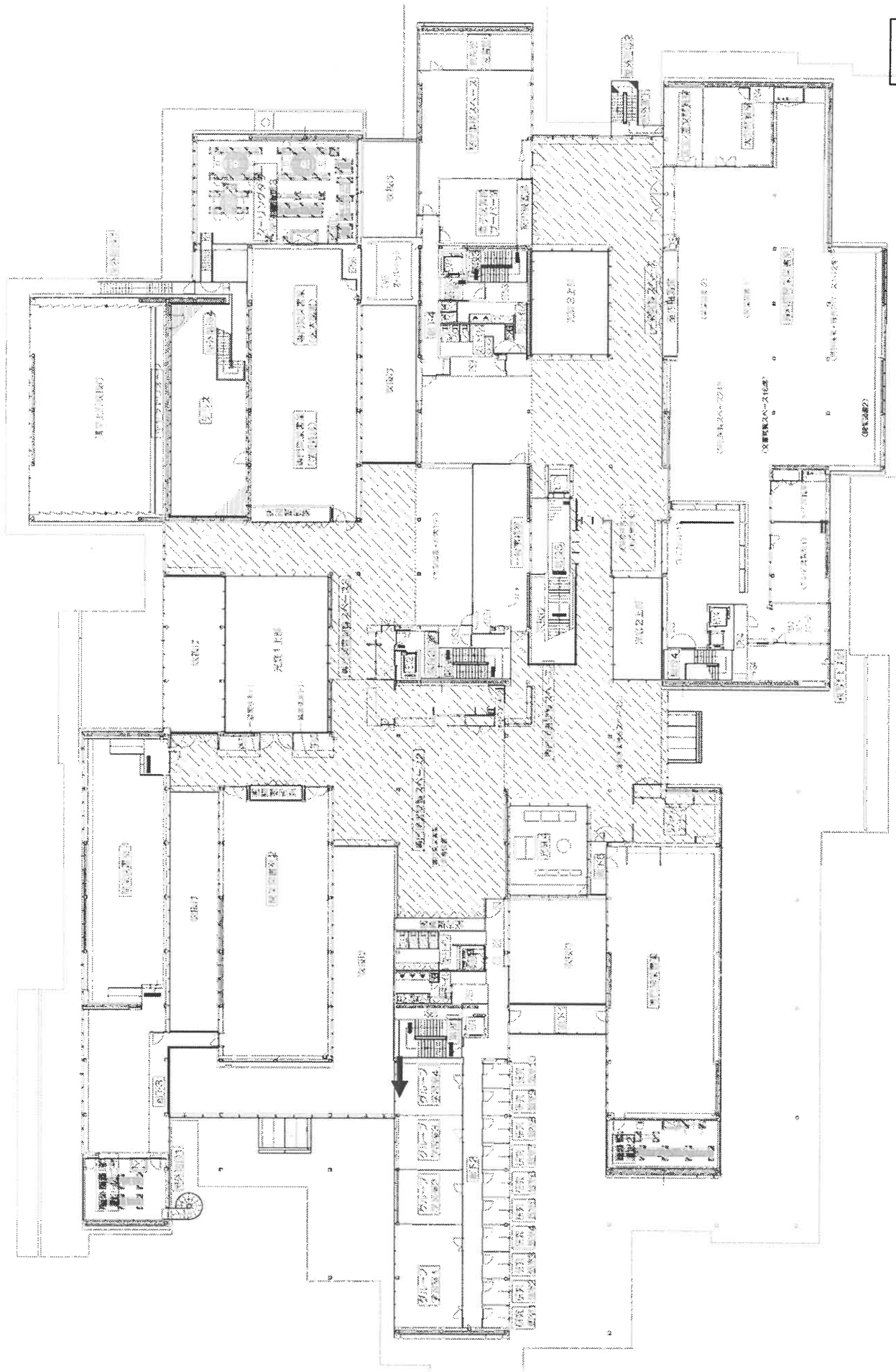
資料 1



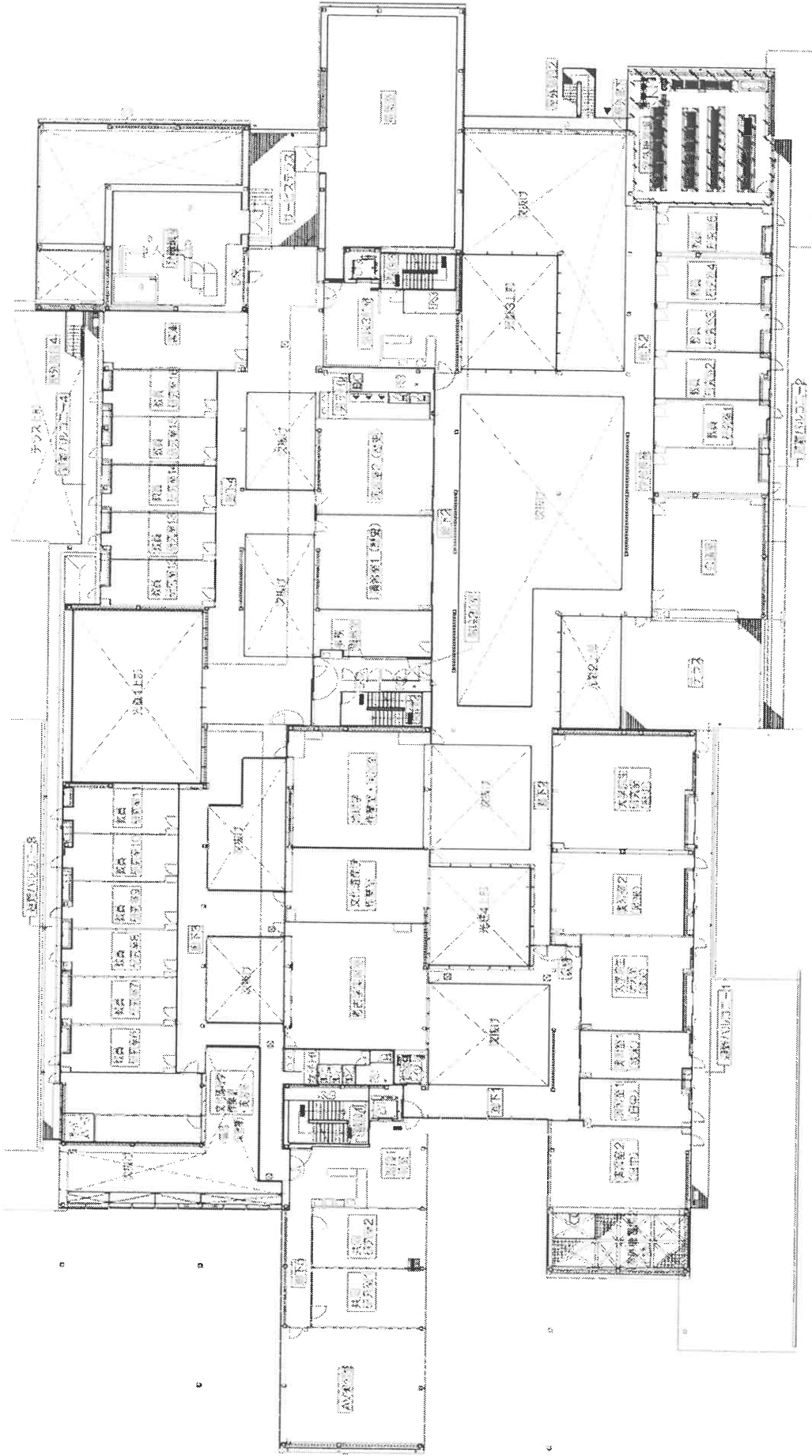


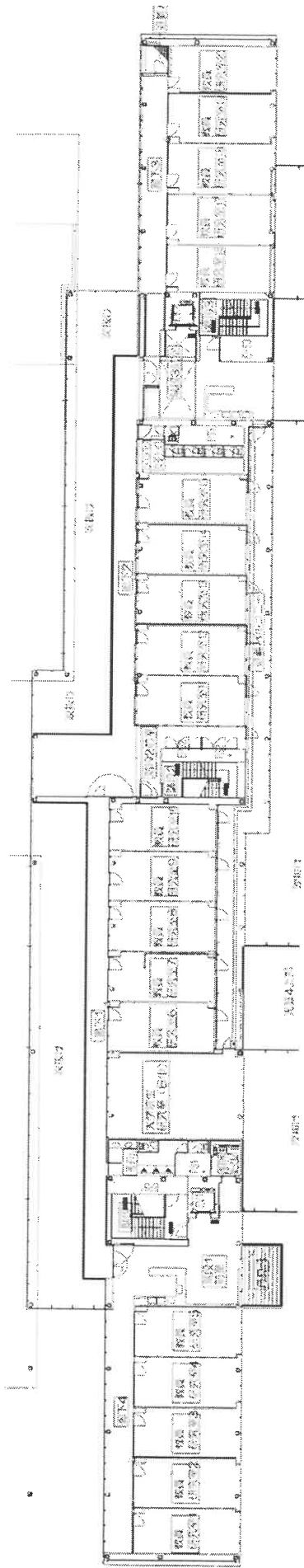


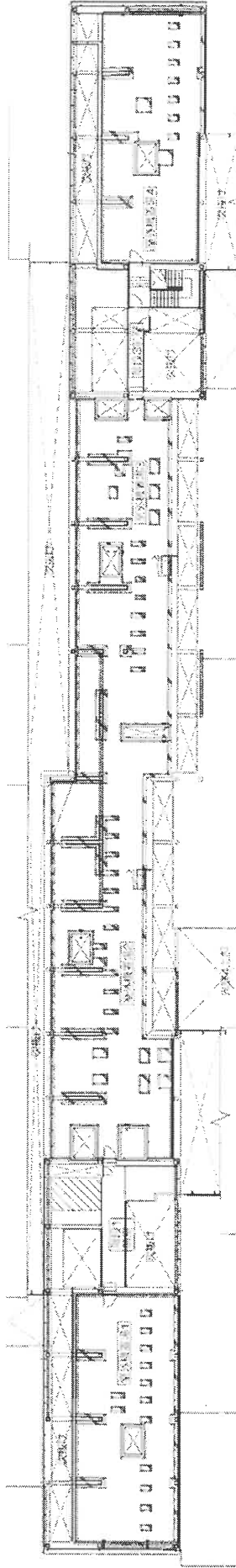




2F







資料3

京都府立京都学・歴彩館の利用状況（全体概要）

○ 1階(交流フロア)、2階(探究フロア)の利用者数等について

(平成30年4月1日～平成31年3月31日)

事 項	利用者数等	事 項	利用者数等
展示室	12,394人	出納件数	12,084件
京都学ラウンジ	12,718人	書庫の図書資料	10,115件
学習室	63,985人	古文書等	597件
大ホール	14,509人	行政文書	1,372件
小ホール	8,122人	相談件数	10,803件
ホール利用	6,063人	資料の使用	68件
臨時利用 ※	2,059人	(管理委託現物資料含む)	377点
2階 探究フロア (府立大附属図書館含む)	150,994人	資料の利用	148件
		(管理委託現物資料含む)	428点
合計	262,722人	資料の複写	9,473件 169,252枚
開館日数	322日	資料の館外貸与	49件
一日平均利用者数	816人	(管理委託現物資料含む)	412点(冊)

※ 平成30年8月以降、小ホールを催事としての使用に専念するため、臨時学習室としての使用は廃止

○ 駐車場の利用状況

台数	11,498台
うちサービス台数	2,969台
減免処理簿扱	752台
遠隔減免処理	274台
使用料収入	5,448,600円

※ 「サービス台数」とは、サービスタイム(15分以内)に出庫した車の台数

大・小ホール・学習室の利用状況

年月	開館日数	学習室	大ホール	小ホール	
					うち臨時学習室
30年4月	28日	4,446人	1,510人	143人	55人
5月	27日	6,572人	110人	925人	909人
6月	29日	6,251人	923人	921人	800人
7月	27日	6,073人	815人	1,201人	295人
8月	29日	6,715人	80人	105人	0人
9月	25日	4,538人	1,038人	203人	0人
10月	29日	5,397人	1,752人	906人	0人
11月	27日	5,807人	1,110人	732人	0人
12月	25日	4,454人	2,953人	554人	0人
31年1月	25日	4,375人	987人	617人	0人
2月	26日	4,939人	1,237人	997人	0人
3月	25日	4,418人	1,994人	818人	0人
計	322日	63,985人	14,509人	8,122人	2,059人

※ 平成30年度の大ホール利用日数は59日、小ホールの利用日数（臨時学習室としての利用除く）は、117日

<使用料金表:注)令和元年10月1日から適用の使用料料金>

施設使用料

使用区分		午前	午後	夜間
		9:00～12:00	13:00～17:00	18:00～21:00
大ホール		40,900	54,570	61,400
小ホール	全使用	15,300	20,400	22,950
	1/2使用	7,650	10,200	11,420

※大ホールの使用料には、スクリーン、ビデオプロジェクター、無線マイク2本の使用料を含む。

※小ホールの使用料には、無線マイク1本の使用料を含む。

附属設備使用料（1使用区分あたり）

		単位	使用料
音響設備	有線マイクロフォン (大ホール)	1 個	2,240
	無線マイクロフォン	1 個	2,240
映写設備	スクリーン (小ホール)	1 張	730
	ビデオプロジェクター(小ホール)	1 台	3,870
	ブルーレイディスクプレーヤー	1 台	3,260
	HDD・DVDレコーダー(大ホール)	1 台	2,040
	オーバーヘッドカメラ(大ホール)	1 台	5,200
	館内モニターシステム(大ホール)	1 台	10,810
その他	同時通訳装置(大ホール)	1 チャンネル	1,320

連続使用、延長料金

区分	2 以上の部にわたって引き続き使用する場合	各部の使用料(条例別表の1の表の各施設等の使用料をいう。以下同じ。)の合計額に10分の9を乗じて得た額
	使用時間を超過して使用する場合	超過使用時間1時間(30分未満は切り捨て、30分以上1時間未満は1時間として計算する。)につき、当初に使用の承認を受けた部に引き続く部(当初に使用の承認を受けた部が夜の部の場合にあっては、夜の部)の使用料の額に10分の3を乗じて得た額

附属設備

<有料設備>

		大ホール	小ホール
音響設備	有線マイクロフォン	○6本	
	無線マイクロフォン	○2本(ハンド1、ピン1)	○1本
映写設備	スクリーン		○
	ビデオプロジェクター		○
	ブルーレイディスクプレーヤー	○	○
	HDD・DVDレコーダー	○	
	オーバーヘッドカメラ	○	
	館内モニターシステム	○	
その他	同時通訳装置※	○	

<無料設備>

		大ホール	小ホール
音響設備	有線マイクロフォン	—	—
	無線マイクロフォン	○2本(ハンド2)	○1本
映写設備	スクリーン	○	
	ビデオプロジェクター	○	
その他	長机	○3本	○33本
	椅子	○6脚	○100脚
	演台	○	○2台
	花台	○2台	
	ホワイトボード	○	○
	美術ボタン	○	
	控室(約25㎡)	○	

複写料金表

種別及び区分		単価（円）	
電子式複写	セルフ	白 黒	10
		カラー	20
	窓 口	白 黒	20
		カラー	30
撮 影 〔デジタルカメラ による複写〕	撮影料	基本料	100
		1コマ	40
	書 込	C D - R	310
		D V D - R	520
印 刷	白 黒	A 3	120
		A 4	60
	カラー	A 3	350
		A 4	180
	新聞記事（電子縮刷版）		50
マイクロリーダープリンター印刷		50	
国立国会図書館デジタル 送信資料用端末での印刷	白 黒	20	
	カラー	50	

施設管理等業務委託料等一覧

単位:円

	平成29年度 (実績)	平成30年度 (実績)	令和元年度 (現行契約額)
①施設総合管理業務委託料	35,492,256	36,993,024	36,676,800
②エレベーター保守業務委託料	3,024,000	4,536,000	4,536,000
③清掃業務委託料	13,478,400	20,606,400	20,736,000
④駐車場管理業務委託料	799,200	997,920	1,007,160
⑤複写サービス業務委託料	10,028,016	11,868,984	12,262,500
⑥警備業務委託料	23,144,217	22,853,820	20,875,260
⑦一般廃棄物収集運搬業務契約料	440,640	440,640	440,640
⑧産業廃棄物収集運搬処分業務契約料	259,338	285,409	300,000
⑨シートクリーナー賃借料	225,720	246,240	248,520
⑩冷却水処理薬剤購入代料	1,512,000	1,360,800	1,500,000
合 計	88,403,787	100,189,237	98,582,880

光熱水費

	平成29年度 (実績)	平成30年度 (実績)	令和元年度 (見込額)
電気料金	60,523,472	46,589,741	40,000,000
ガス料金	31,005,949	24,741,830	24,000,000
水道料金	1,400,167	1,237,922	1,300,000
合 計	92,929,588	72,569,493	65,300,000

使用料収入実績

	平成29年度 (実績)	平成30年度 (実績)	令和元年度 (見込額)
貸館使用料	484,286	369,814	500,000
駐車場使用料	3,373,500	5,448,600	5,500,000
複写サービス料収入	3,531,770	3,380,760	3,200,000
収入計	7,389,556	9,199,174	9,200,000

注1) 平成29年度は4月28日からグランドオープン。グランドオープンまでは1Fのみ開館。

注2) 業務委託料のうち①、②、③、⑦、⑧、⑩は大学法人所管部分を含む。

注3) 平成29年度業務委託料のうち②、④の契約期間は29.8～30.3の8ヶ月間。
また、⑨は29.5～30.3の11ヶ月間。

注4) 光熱水費は大学法人所管部分の経費も含む。

注5) 現在、ガスについては大阪ガスと5年期間契約を締結済み。令和3年度までにガス会社を変更される場合は、違約金が発生しますので御留意願います。