

ICOM京都大会開催記念 京都新聞創刊140年記念 東京富士美術館所蔵

This Is Japan In Kyoto

From The Tokyo Fuji Art Museum Collection

百花繚乱 ニッポン X ビジュッ 展



北斎、広重、若冲、応挙 大集合!
風神雷神から日本刀まで

2019
8/25 sun → 9/29 sun

会場: 京都文化博物館4階特別展示室
開室時間: 開室時間: 午前10時~午後6時
※金曜日は午後7時30分まで(入場はそれぞれ30分前まで)

休館日: 月曜日、祝日の場合は翌日(ただし、9月2日は臨時開館)
主催: 京都市、京都文化博物館、京都新聞、テレビ大阪
共催: 京都市

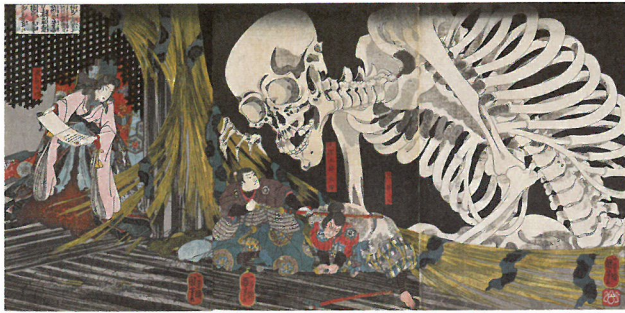
後援: (公社)京都府観光連盟、(公社)京都市観光協会、
KBS京都、エフエム京都

協賛: 株式会社ローソンエンタテインメント
企画協力: 東京富士美術館

THE MUSEUM OF KYOTO
京都文化博物館
〒604-8183 京都市中京区三条高倉
TEL.075-222-0888 FAX.075-222-0889
URL <http://www.bunpaku.or.jp>

ICOM KYOTO 2019 文化力 140年





歌川国芳《相馬の内裏》弘化2-3年(1845-46)頃

キモカワ
×
日本美術
"Kawaii" Japan



狩野派《吉野山竜田川図屏風》左隻 江戸時代前期 17世紀

四季
×
日本美術
Four Seasons
Japan



琳派《波瀾図屏風》江戸時代中期 18世紀

デザイン
×
日本美術
"Rimpa" Design
Japan

富士山
×
日本美術
Mt. Fuji Japan



狩野派《洛中洛外図屏風》左隻 江戸時代前期 17世紀

黄金の国
×
日本美術
Gold Japan



葛飾北斎《富嶽三十六景 凱風快晴》天保1-天保3年(1830-32)頃

●関連イベント

①特別講演会 「鏡舌館長『若冲と北斎・其一』を口演す」

日時：9月7日(土) 午前10時30分から正午まで
講師：河野元昭氏(静嘉堂文庫美術館館長)
会場：当館3階フィルムシアター(定員170名)
参加費：無料(ただし本展覧会入場券【半券可】が必要)

②記念講演会 「AIとVRによる源氏絵の研究と鑑賞」+

灯明で見る「源氏物語図屏風」のVR鑑賞体験

日時：9月1日(日)
午前の部(②-1) 10:30~12:30
午後の部(②-2) 13:30~15:30
講師：榎本万里子氏(恵泉女学園大学文学部教授)、小長谷明彦氏(東京工業大学情報理工学大学院教授)
会場：当館6階和室(定員各回40名)
参加費：無料(ただし本展覧会入場券【半券可】が必要)
※各回、講演30分、VR鑑賞体験90分を予定

③スペシャルギャラリートーク

日時：8月25日(日) 午後4時から45分程度
講師：鴨木年泰(東京富士美術館学芸員)聞き手：当館担当学芸員
会場：当館4階展示室内にて
※事前申込不要、当日の入場者に限ります

●申込方法
往復はがきに、住所・氏名(返信面にも)・電話番号・希望イベント名・番号を明記の上、京都文化博物館「ニッポン×ビジュアル」係へまたは、ホームページ「特別展イベント申込フォーム」から申込み
http://www.bunpaku.or.jp/exhi_special/form/

[重要文化財]太刀 銘 備前國長船住近景 備前 南北朝時代 建武2年(1335)

- 表面作品
1 葛飾北斎《富嶽三十六景 神奈川沖浪裏》天保1-天保3年(1830-32)頃
2 歌川国芳《みかけハコハゑとどんたい・人だ》弘化4-嘉永5(1847-52)年
3 伊藤若冲《象図》寛政2年(1790)
4 刀 銘 和泉守藤原兼定作(之定)美濃 室町時代中後期 16世紀
5 東洲斎写楽《市川蝦蔵の竹村定之進》寛政6年(1794)
6 島津齊彬所用《白糸堀晴恵樹威超 兎・大袖・小具足付》江戸時代後期 19世紀
7 鈴木其一《風神雷神図模》(風神) 江戸時代後期 19世紀
すべて部分、所蔵は東京富士美術館

●入場料

	一般	大高生	中小生
当日券	1,200円	800円	400円
前売/団体券(20名以上)	1,000円	600円	300円

※未就学児は無料(要保護者同伴)
※前売券は2019年6月24日(月)から8月24日(土)まで販売。(会期中は当日券のみ)
※障害者手帳等をご提示の方と付き添い1人までは無料。
※学生料金で入場の際には学生証をご提示ください。
※上記料金で、2階総合展示と3階フィルムシアターもご覧いただけます。(催事により有料の場合があります)

●主な入場券販売所

京都文化博物館、ローンチケット(Lコード:52245)、主要プレイガイド

サムライ
×
日本美術
Samurai Japan



[交通案内]
●地下鉄「烏丸御池駅」下車、5番出口から三条通を東へ徒歩約3分
●阪急「烏丸駅」下車、16番出口から高倉通を北へ徒歩約7分
●京阪「三条駅」下車、6番出口から三条通を西へ徒歩約15分
●JR・近鉄「京都駅」から地下鉄へ
●市バス「堺町御池」下車、徒歩約2分

THE MUSEUM OF KYOTO 京都文化博物館
〒604-8183 京都市中京区三条高倉
TEL.075-222-0888 FAX.075-222-0889
URL <http://www.bunpaku.or.jp>