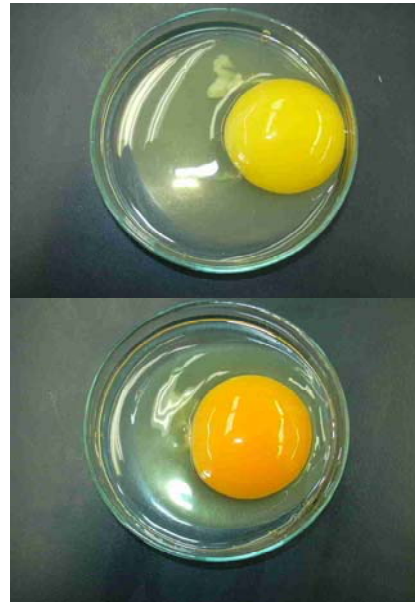
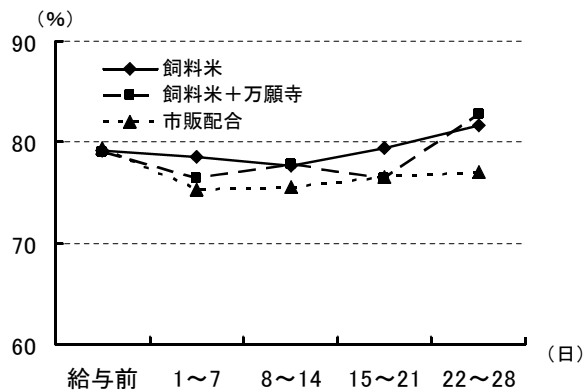


平成19年4月 試験研究業務月報



産卵率の推移と卵黄色(左 産卵率のグラフ 右上 飼料米、右下 飼料米+万願寺)

課題名 自給率の高い養鶏飼料をめざして

要 旨

輸入トウモロコシに代わる飼料原料として、自給可能な飼料米の活用が考えられます。そこで、屑米を66%配合した飼料を採卵鶏に給与したところ産卵率は良好で、卵黄色も万願寺とうがらし赤色果を加えることで良好に保てることがわかりました。今後は、生産された鶏卵の栄養成分等の特徴についても調査する予定です。

京都府畜産技術センター

