

福知山市内のインフルエンザ流行情報

インフルエンザサーベイランス情報

2012年 第3週 (1月16日～1月22日)

◆定点医療機関あたりの患者数◆

区分	4週前	3週前	2週前	1週前	今週
全国	3.34	3.75	3.76	7.33	22.73
京都府	1.07	1.79	3.53	7.55	26.47
中丹西HC	0.40	1.00	5.00	12.60	13.60
中丹東HC	0.13	0.50	2.00	7.00	37.63
朝来HC	0.00	1.00	7.67	20.00	47.33

※中丹西HC(福知山市内)の定点は5医療機関

管内の患者数(定点)

区分	男	女	合計
5歳未満	4	2	6
5～9歳	10	4	14
10歳代	9	7	16
20歳代	2	2	4
30歳代	5	6	11
40歳代	2	3	5
50歳以上	6	6	12
合計	38	30	68

管内の集団発生又は学級閉鎖数(全数)

区分	1週前	今週
保育所等	1	2
小学校	1	4
中学校		
その他		
高等学校		

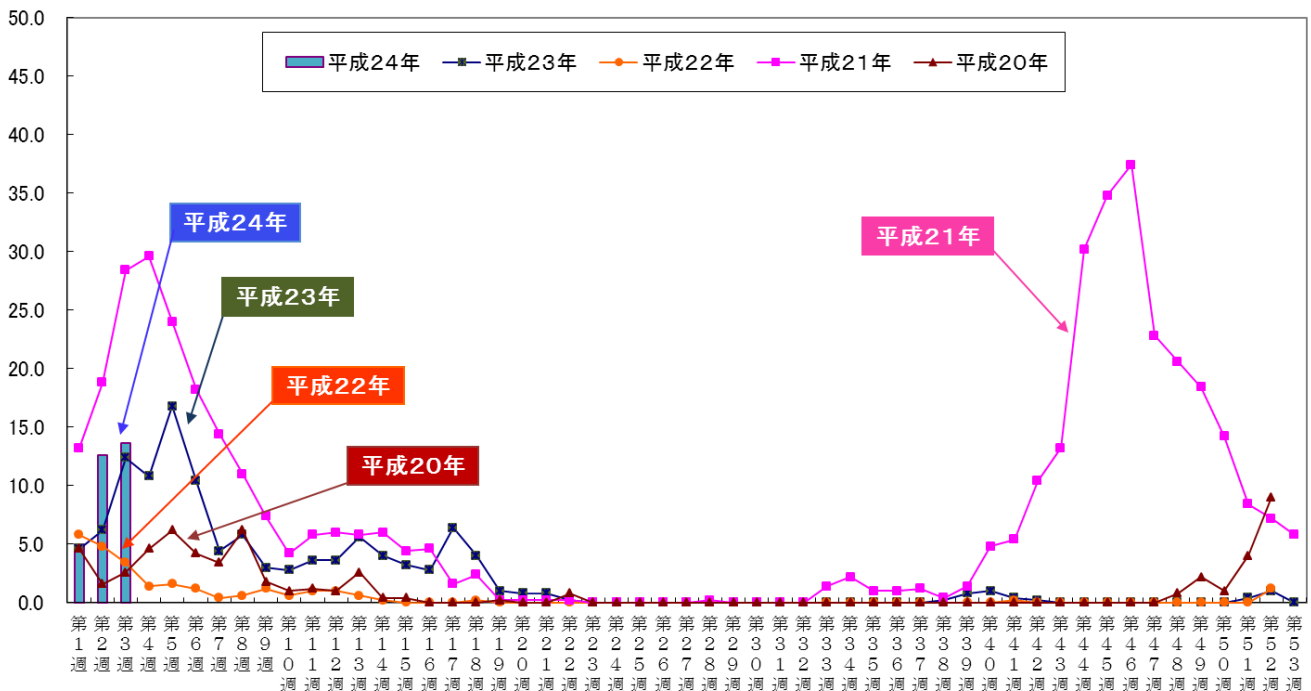
中丹西保健所管内(福知山市内)は1週前に「注意報」となり、今週は微増となりました。

京都府、全国は1週前に比べ、3倍以上増加しました。

◇発生が多い都道府県◇

No.	都道府県	報告	定当
1	福井県	1916	59.88
2	高知県	2847	59.31
3	三重県	3756	52.17
4	岐阜県	4332	49.79
5	愛知県	9561	49.03
6	和歌山県	2074	41.48
7	香川県	1943	39.65
8	愛媛県	2165	35.49
9	静岡県	4439	33.38
10	岡山県	2787	33.18
16	京都府	3176	26.47

感染症発生動向調査(インフルエンザ) 中丹西保健所管内



【作成】京都府中丹西保健所 〒620-0055 福知山市篠尾新町1丁目91番地
 電話(0773-22-6381) FAX(0773-22-0429)
 京都府感染症情報センター <http://www.pref.kyoto.jp/idsc/>