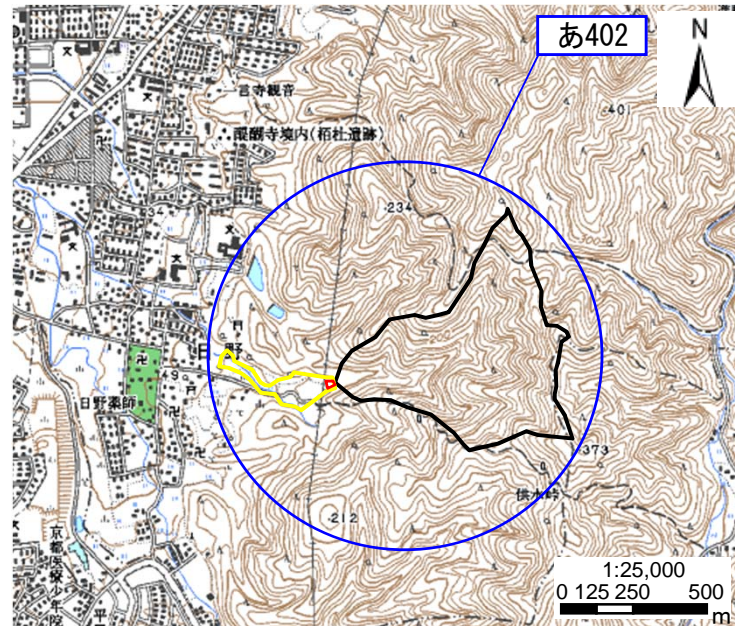


土砂災害警戒区域・土砂災害特別警戒区域 位置図



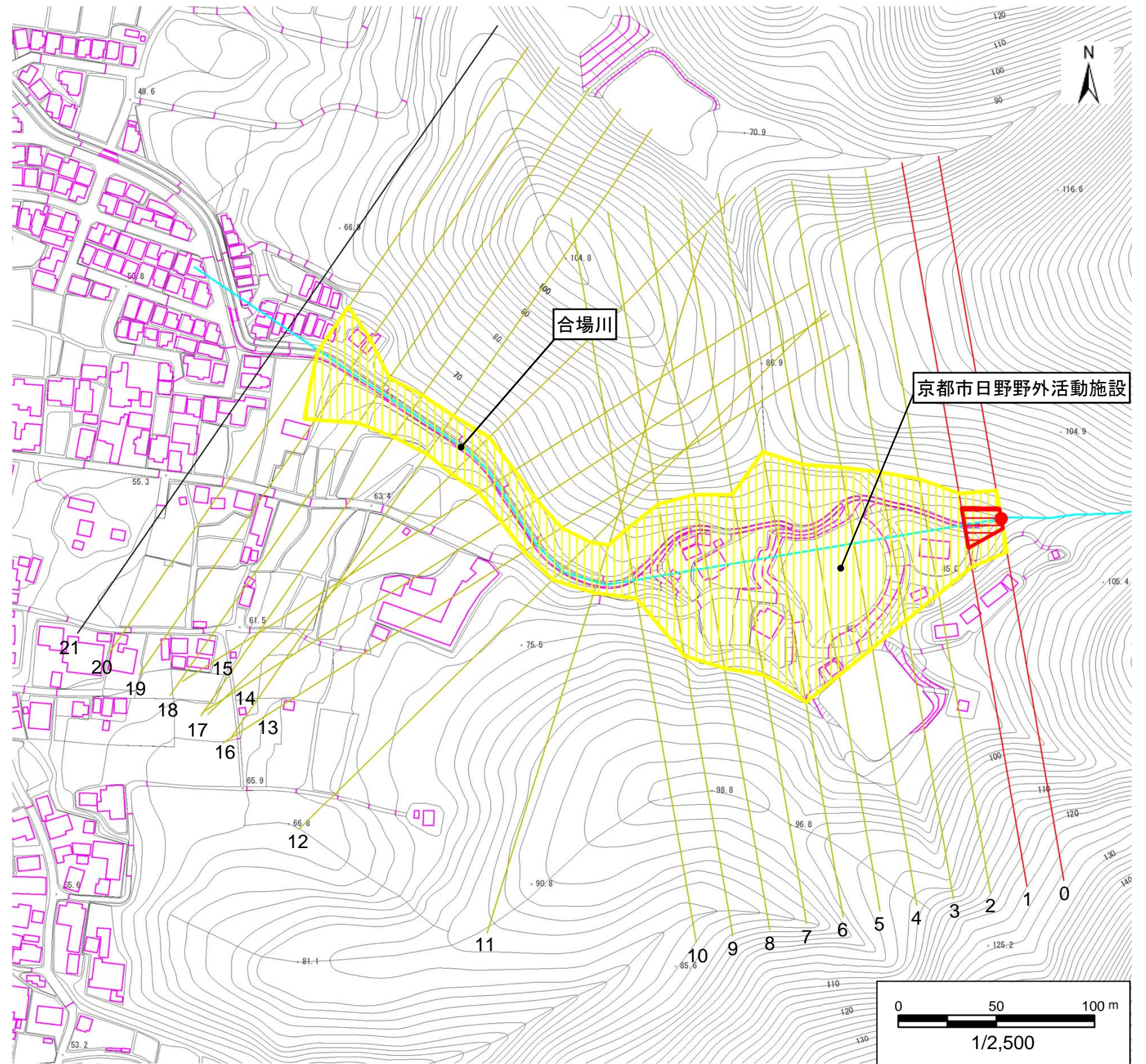
この地図は、国土地理院長の承認を得て、同院発行の数値地図25000(地図画像)を複製したものである。
(承認番号 平22業複、第580号)

自然現象の種類	土石流
区域番号	あ402
区域名	日野3
所在地	京都市伏見区日野船尾

土石流により建築物に作用すると想定される力の大きさの最大(kN/m ²)	24.9
最大の力が作用する時の土石流の高さ(m)	1.0

土砂災害警戒区域		
土砂災害特別警戒区域	土石流の高さが1mを超える区域	
	土石流の高さが1m以下の区域	
	土石流の高さが1m以下の区域	

土砂災害警戒区域・土砂災害特別警戒区域 区域図



京都市日野野外活動施設

合場川