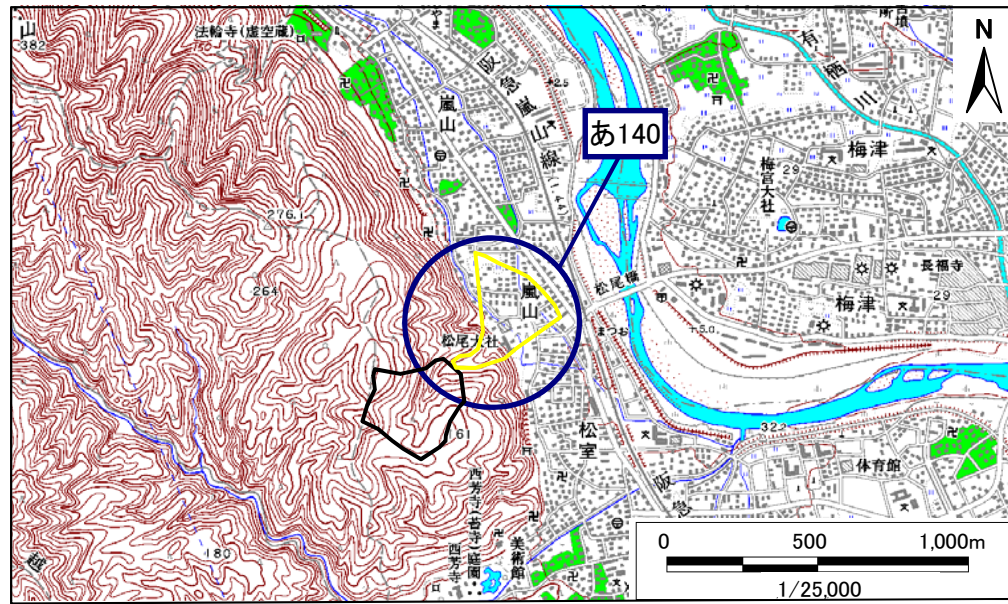


土砂災害警戒区域・土砂災害特別警戒区域 位置図



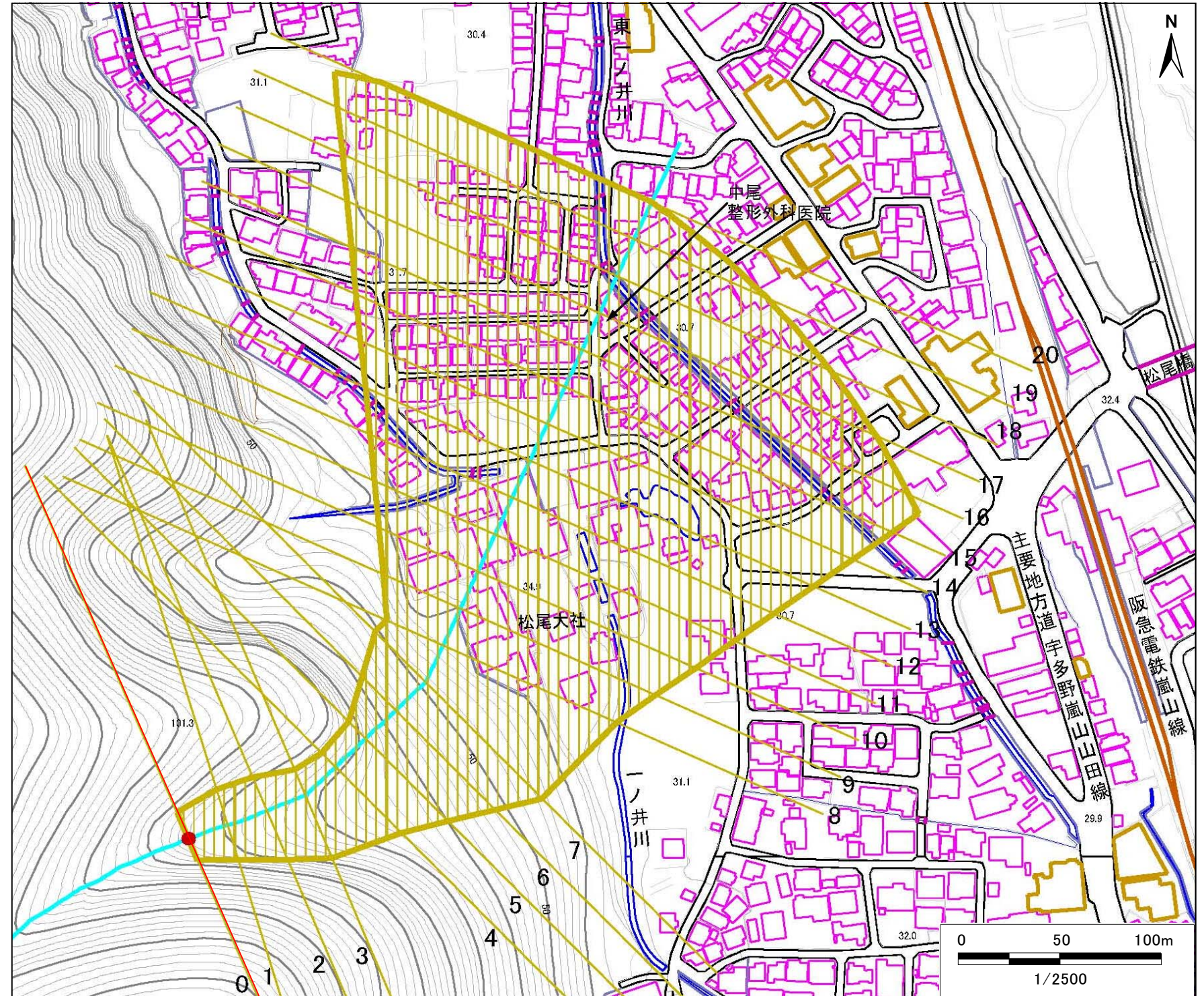
・この地図は、国土地理院長の承認を得て、同院発行の数値地図25000(地図画像)を複製したものである。(承認番号 平20業複、第865号)

自然現象の種類	土石流
区域番号	あ140
区域名	嵐山宮1
所在地	京都市西京区嵐山宮町

土砂災害警戒区域

土砂災害 特別警戒 区域	土石流の高さが 1mを超える区域	土石流により建築物に 作用すると想定される力 が50kN/m ² を超える区域		
	土石流の高さが1m以下の区域	土石流により建築物に 作用すると想定される力 が50kN/m ² 以下の区域		

土砂災害警戒区域・土砂災害特別警戒区域 区域図



土石流により建築物に作用すると想定される力の大きさの最大(kN/m ²)	-
最大の力が作用する時の土石流の高さ(m)	-