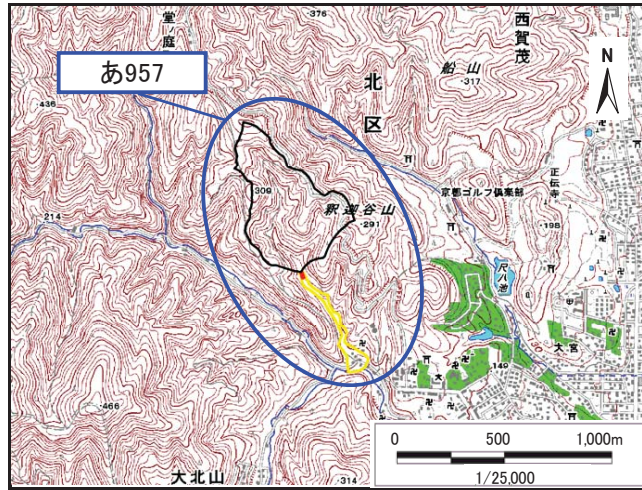


土砂災害警戒区域・土砂災害特別警戒区域 位置図

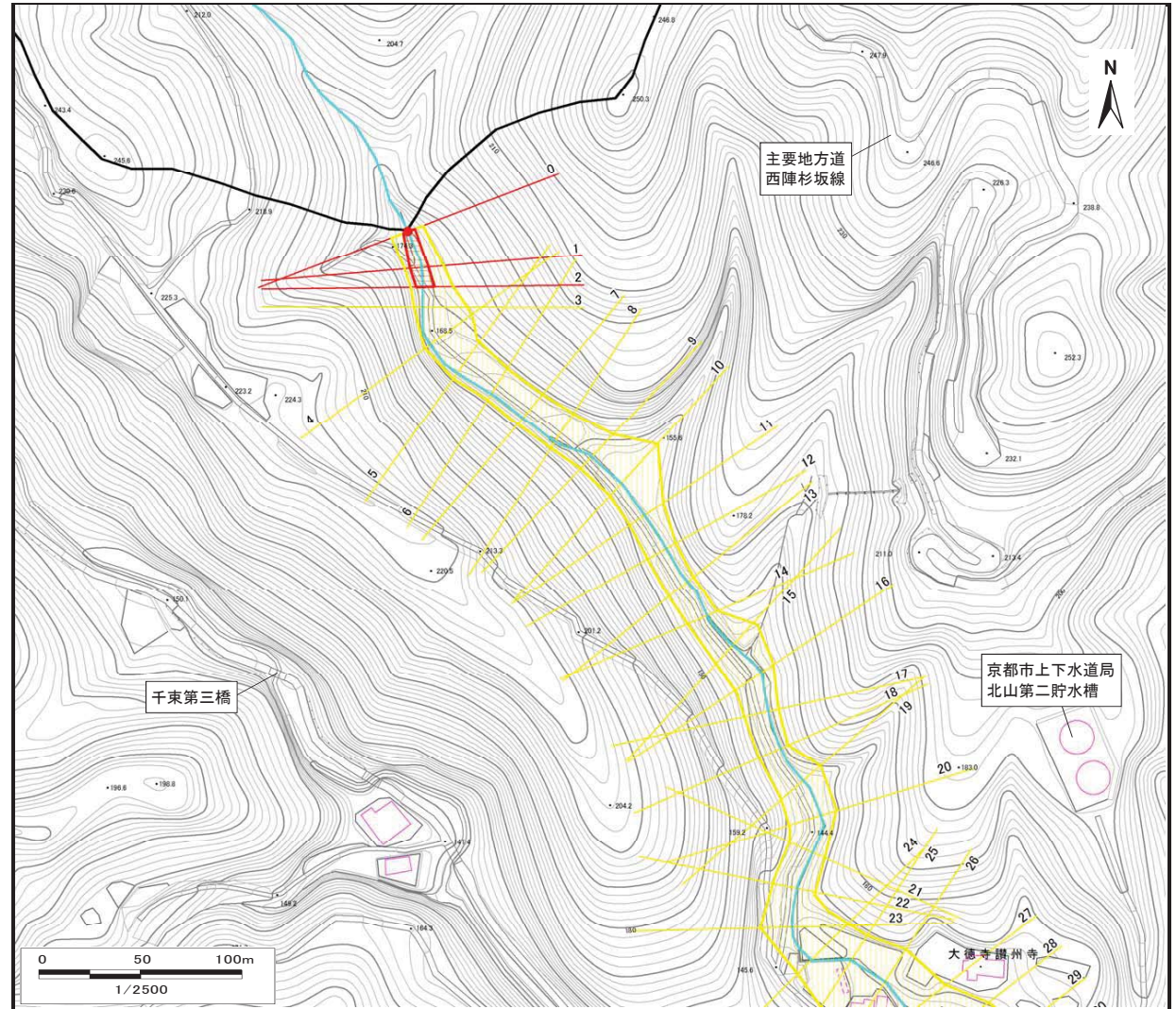


この地図は、国土地理院長の承認を得て、同院発行の数値地図25,000(地図画像)を、複製したものである。(承認番号 平26情複、第615号)

自然現象の種類	土石流
区域番号	あ957
区域名	釈迦谷5
所在地	京都市北区鷹峯千束町

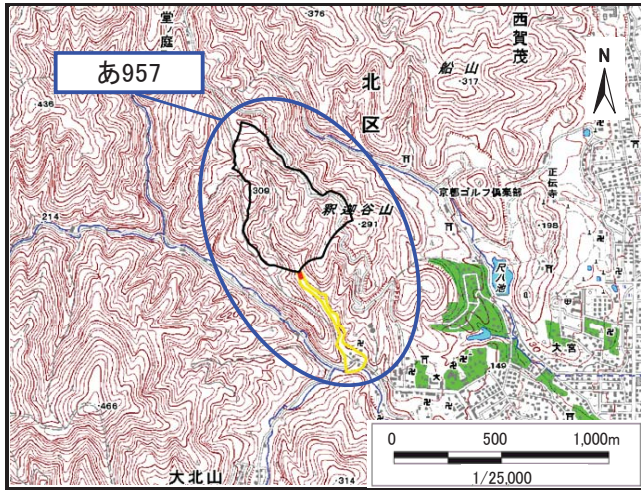
土砂災害警戒区域		
土砂災害特別警戒区域	土石流の高さが1mを超える区域 土石流により建築物に作用すると想定される力が50kN/m ² を超える区域	
	土石流の高さが1mを超える区域 土石流により建築物に作用すると想定される力が50kN/m ² 以下の区域	
	土石流の高さが1m以下の区域	

土砂災害警戒区域・土砂災害特別警戒区域 区域図 (1/2)



土石流により建築物に作用すると想定される力の大きさの最大(kN/m ²)	24.0
最大の力が作用する時の土石流の高さ(m)	1.1

土砂災害警戒区域・土砂災害特別警戒区域 位置図

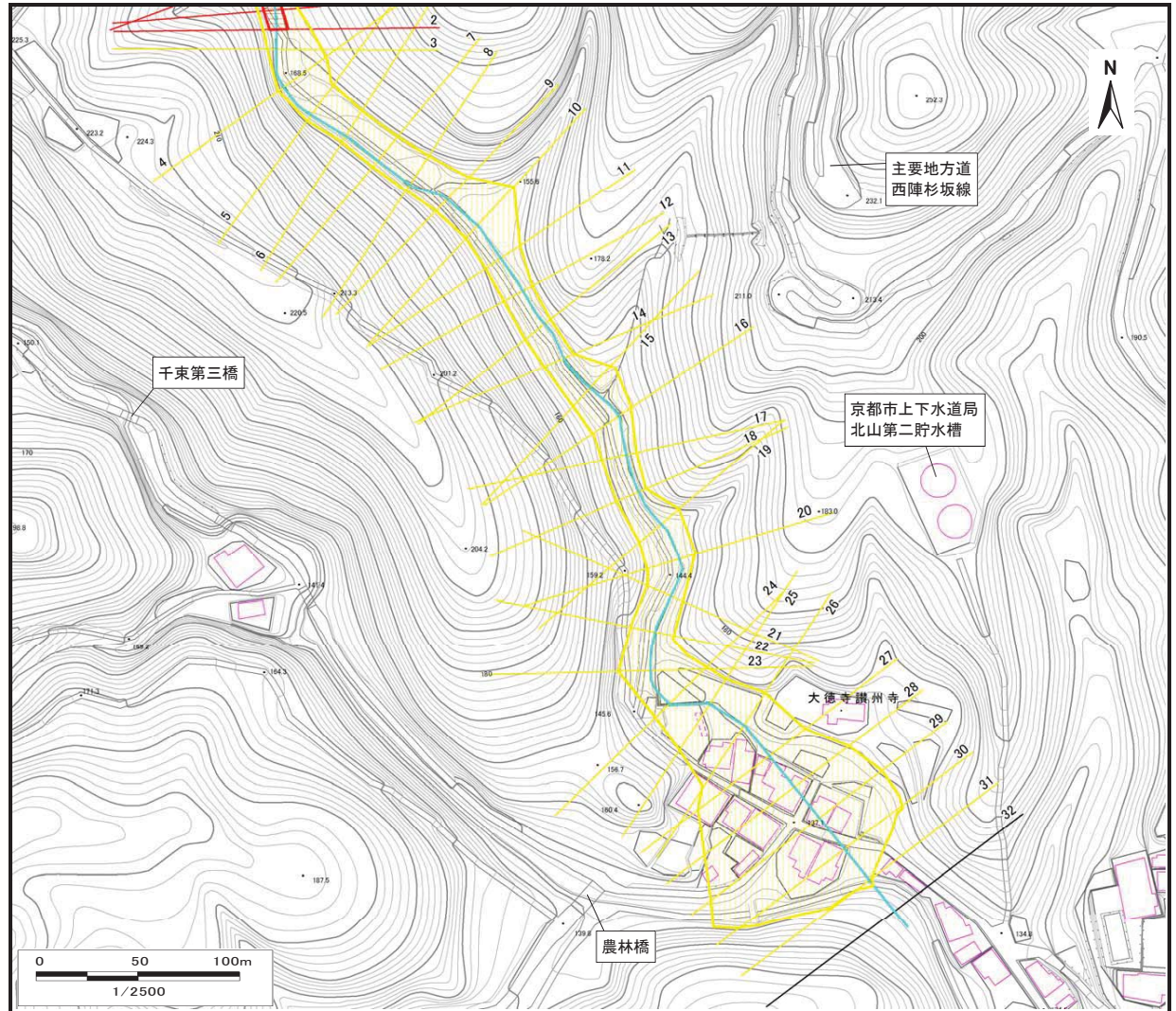


この地図は、国土地理院長の承認を得て、同院発行の数値地図25,000(地図画像)を、複製したものである。(承認番号 平26情複、第615号)

自然現象の種類	土石流
区域番号	あ957
区域名	釈迦谷5
所在地	京都市北区鷹峯千束町

土砂災害警戒区域		
土砂災害特別警戒区域	土石流の高さが1mを超える区域	
	土石流により建築物に作用すると想定される力が50kN/m ² を超える区域	
	土石流により建築物に作用すると想定される力が50kN/m ² 以下の区域	
土石流の高さが1m以下の区域		

土砂災害警戒区域・土砂災害特別警戒区域 区域図 (2/2)



土石流により建築物に作用すると想定される力の大きさの最大(kN/m ²)	24.0
最大の力が作用する時の土石流の高さ(m)	1.1