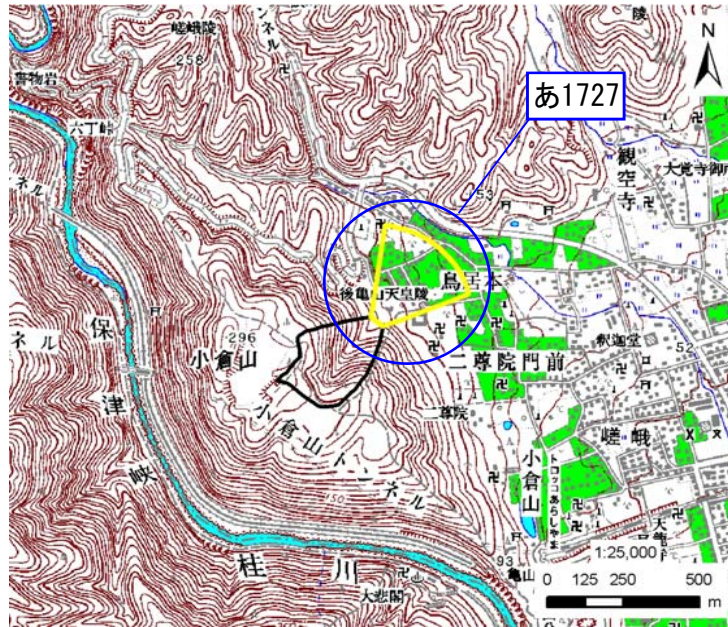


土砂災害警戒区域・土砂災害特別警戒区域 位置図



この地図は、国土地理院長の承認を得て、同院発行の数値地図25000(地図画像)を複製したものである。  
(承認番号 平22業複、第427号)

|         |                |
|---------|----------------|
| 自然現象の種類 | 土石流            |
| 区域番号    | あ1727          |
| 区域名     | 嵯峨鳥居本8         |
| 所在地     | 京都市右京区嵯峨鳥居本化野町 |

|  |   |
|--|---|
| 土石流により建築物に作用すると想定される力の大きさの最大(kN/m <sup>2</sup> ) | - |
| 最大の力が作用する時の土石流の高さ(m)                             | - |

| 土砂災害警戒区域   |                 |  |
|------------|-----------------|--|
| 土砂災害特別警戒区域 | 土石流の高さが1mを超える区域 | 土石流により建築物に作用すると想定される力が50kN/m <sup>2</sup> を超える区域 |
|            |                 | 土石流により建築物に作用すると想定される力が50kN/m <sup>2</sup> 以下の区域  |
|            | 土石流の高さが1m以下の区域  |  |

土砂災害警戒区域・土砂災害特別警戒区域 区域図

