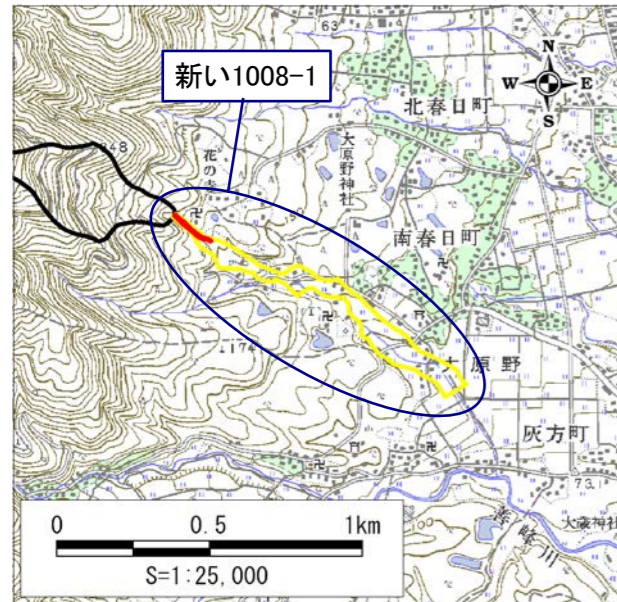


土砂災害警戒区域・土砂災害特別警戒区域 区域図

土砂災害警戒区域・土砂災害特別警戒区域 位置図

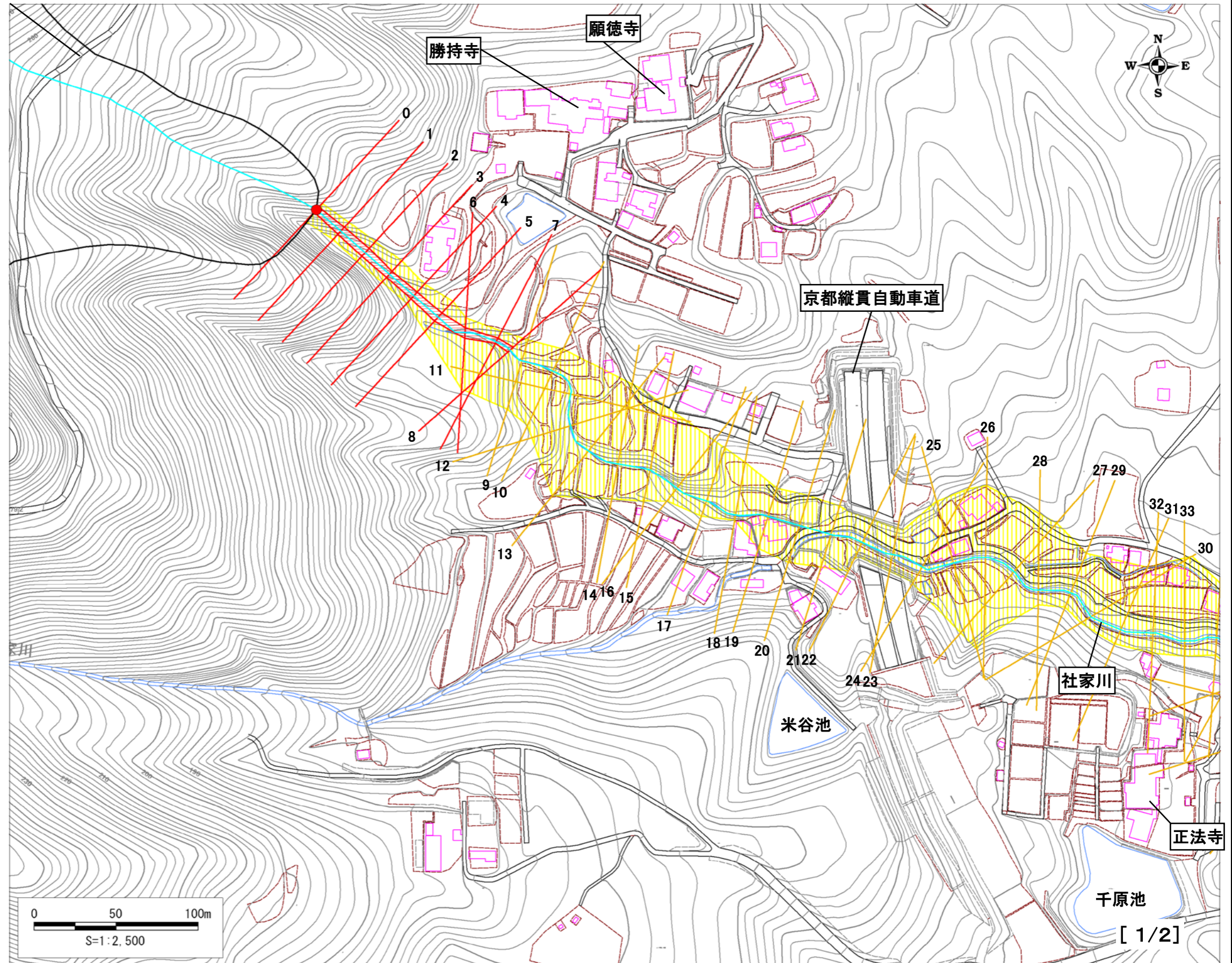


・この地図は、国土地理院長の承認を得て、同院発行の数値地図25000(地図画像)を複製したものである。
(承認番号 平26情複、第615号)

| | |
|---------|---------------|
| 自然現象の種類 | 土石流 |
| 区域番号 | 新しい1008-1 |
| 区域名 | 南春日谷2 |
| 所在地 | 京都市西京区大原野南春日町 |

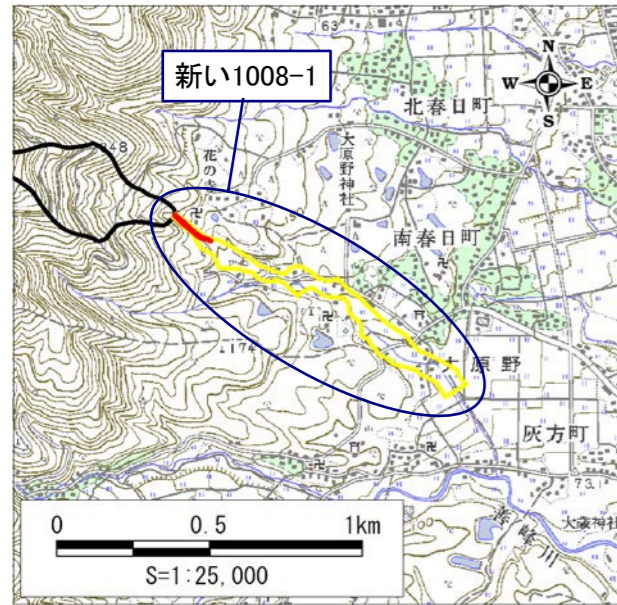
| | | |
|------------|---|--|
| 土砂災害警戒区域 | | |
| 土砂災害特別警戒区域 | 土石流の高さが1mを超える区域 | |
| | 土石流により建築物に作用すると想定される力が50kN/m ² 以下の区域 | |
| | 土石流の高さが1m以下の区域 | |

| | |
|--|------|
| 土石流により建築物に作用すると想定される力の大きさの最大(kN/m ²) | 50.1 |
| 最大の力が作用する時の土石流の高さ(m) | 0.9 |



土砂災害警戒区域・土砂災害特別警戒区域 区域図

土砂災害警戒区域・土砂災害特別警戒区域 位置図



・この地図は、国土地理院長の承認を得て、同院発行の
数値地図25000(地図画像)を複製したものである。
(承認番号 平26情複、第615号)

| | |
|---------|---------------|
| 自然現象の種類 | 土石流 |
| 区域番号 | 新しい1008-1 |
| 区域名 | 南春日谷2 |
| 所在地 | 京都市西京区大原野南春日町 |

| | | |
|--------------------|---|--|
| 土砂災害警戒区域 | | |
| 土砂災害 特別警戒 区域 | 土石流の 高さが1m を超える 区域 | |
| | 土石流により建築物に作用すると想定される力が50kN/m ² 以下の区域 | |
| | 土石流の高さが1m以下の区域 | |

| | |
|--|------|
| 土石流により建築物に作用すると想定される力の大きさの最大(kN/m ²) | 50.1 |
| 最大の力が作用する時の土石流の高さ(m) | 0.9 |

