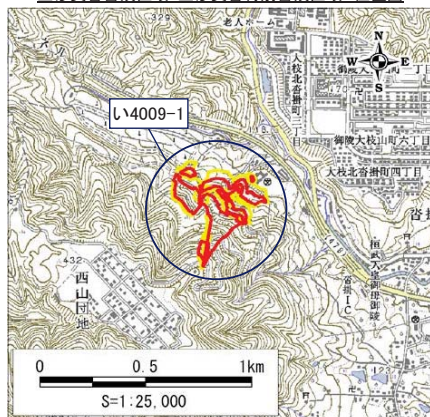


土砂災害警戒区域・土砂災害特別警戒区域 区域図

土砂災害警戒区域・土砂災害特別警戒区域 位置図

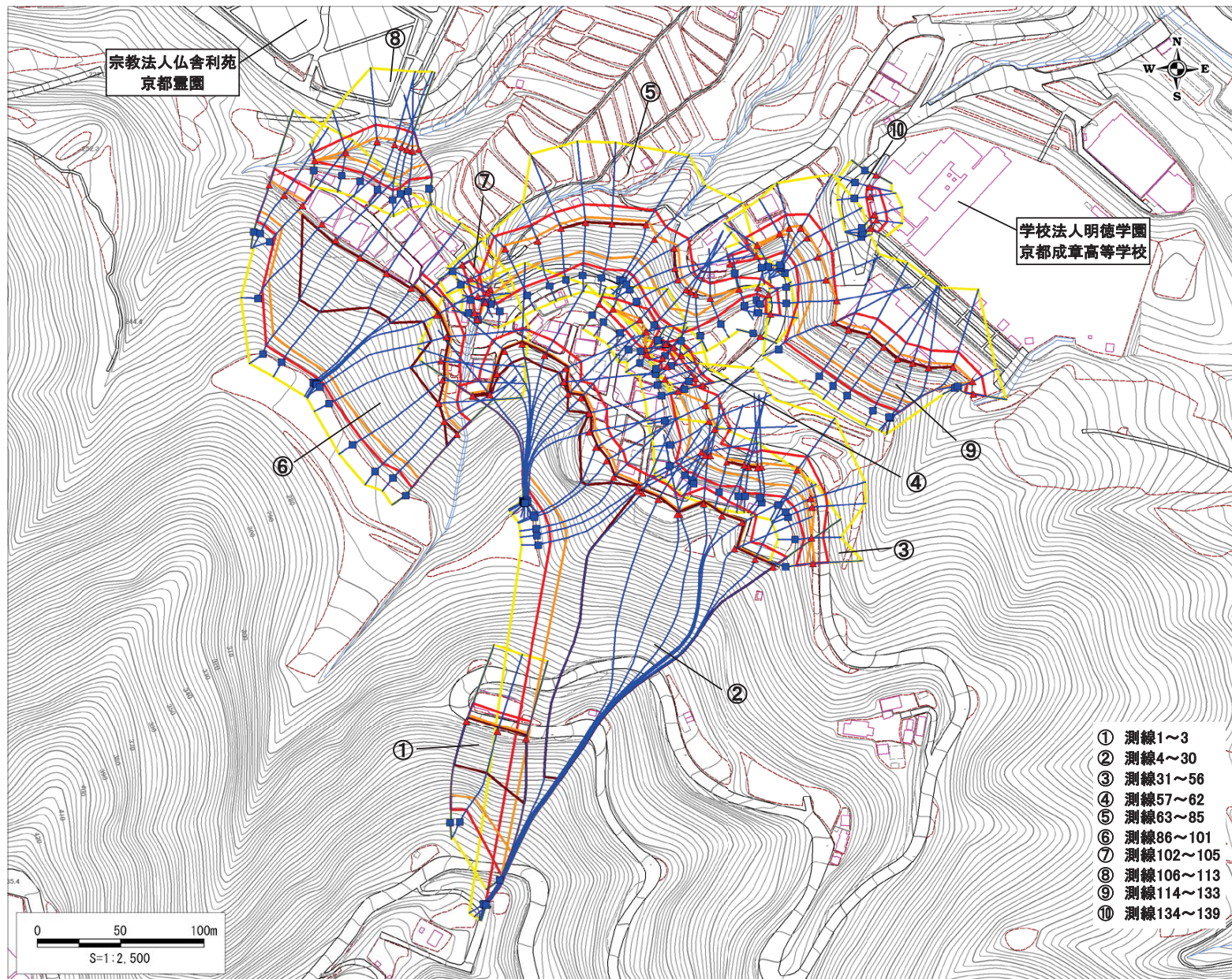


この地図は、国土地理院長の承認を得て、同院発行の
数値地図25000 (地図画像) を複製したものである。
(承認番号 平26情復、第615号)

自然現象の種類	急傾斜地の崩壊
区域番号	い4009-1
区域名	大枝沓掛J
所在地	京都市西京区大枝沓掛町

土砂災害警戒区域		
土砂災害 特別警戒区域	土石等の(移動)高さが1m以下の場合、 土石等の移動による力が100kN/m ² を超える区域	
	土石等の堆積の高さが3mを超える区域	
	それ以外の区域	

移動による力の最大値(kN/m ²)	166.6
移動高の最大(m)	1.0
堆積による力の最大値(kN/m ²)	25.5
堆積高の最大(m)	5.1



- ① 測線1~3
- ② 測線4~30
- ③ 測線31~56
- ④ 測線57~62
- ⑤ 測線63~85
- ⑥ 測線86~101
- ⑦ 測線102~105
- ⑧ 測線106~113
- ⑨ 測線114~133
- ⑩ 測線134~139