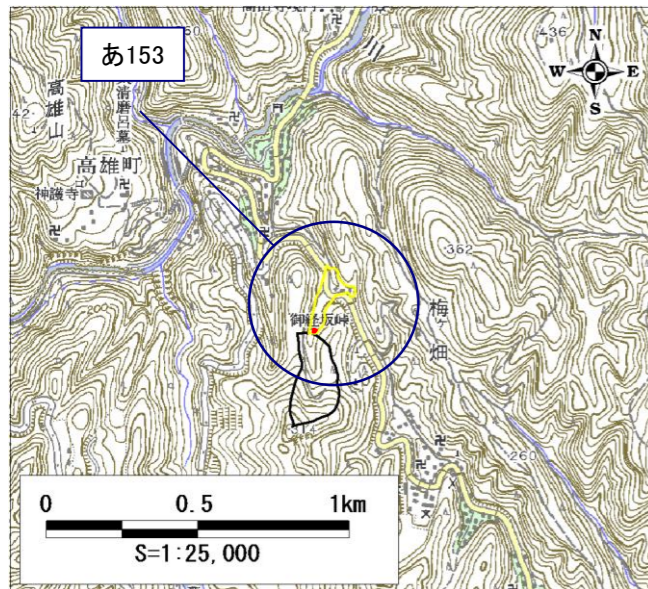


土砂災害警戒区域・土砂災害特別警戒区域 区域図

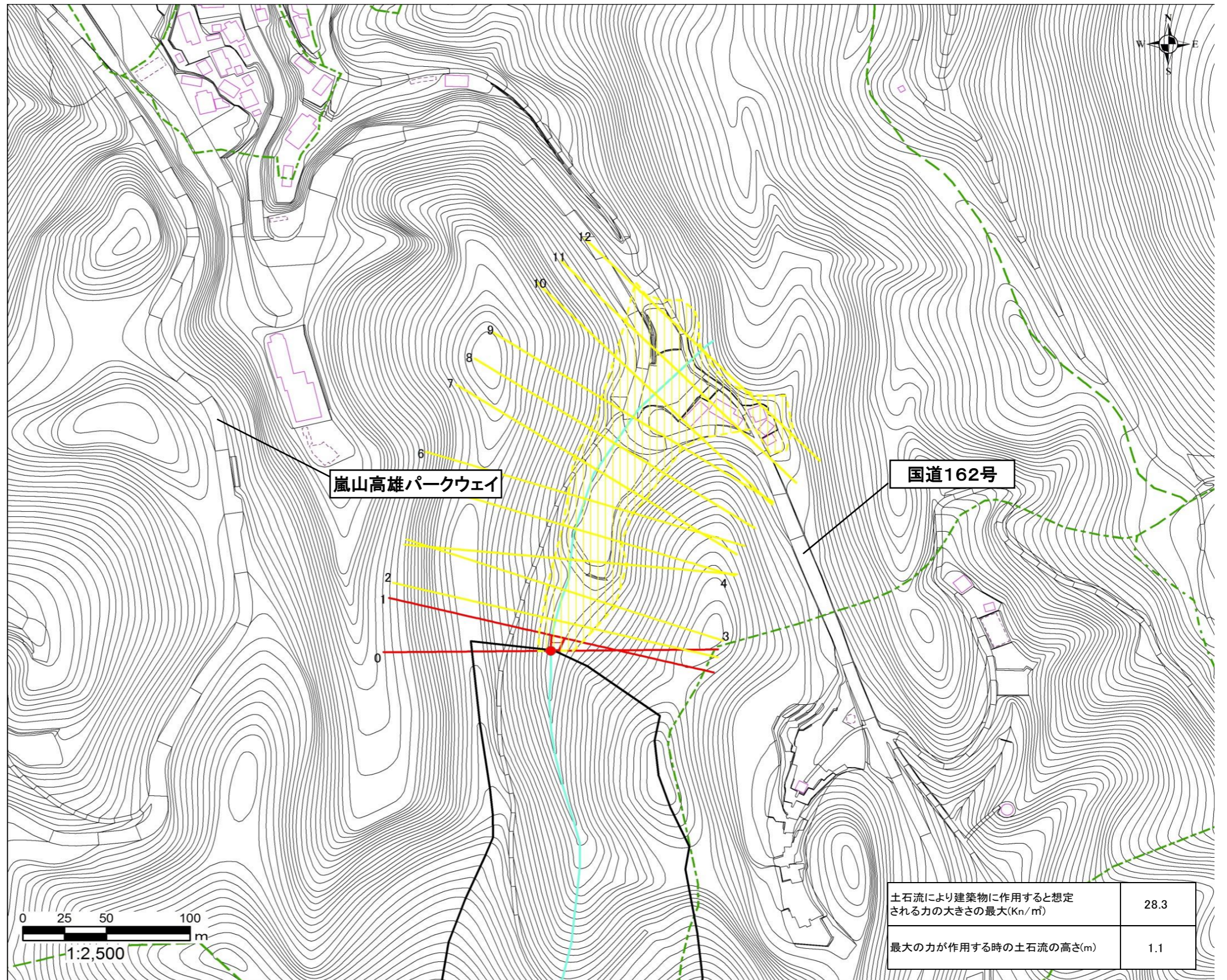
土砂災害警戒区域・土砂災害特別警戒区域 位置図



・この地図は、国土地理院長の承認を得て、同院発行の数値地図25000(地図画像)を複製したものである。  
(承認番号: 平20業複、第565号)

|         |               |
|---------|---------------|
| 自然現象の種類 | 土石流           |
| 区域番号    | あ153          |
| 区域名     | 中嶋谷3          |
| 所在地     | 京都市右京区梅ヶ畑御経坂町 |

|            |  |  |
|------------|--|--|
| 土砂災害警戒区域   |  |  |
| 土砂災害特別警戒区域 | 土石流の高さが1mを超える区域                                  |  |
|            | 土石流により建築物に作用すると想定される力が50kN/m <sup>2</sup> を超える区域 |  |
|            | 土石流の高さが1m以下の区域                                   |  |



|  |      |
|--|------|
| 土石流により建築物に作用すると想定される力の大きさの最大(Kn/m <sup>2</sup> ) | 28.3 |
| 最大の力が作用する時の土石流の高さ(m)                             | 1.1  |