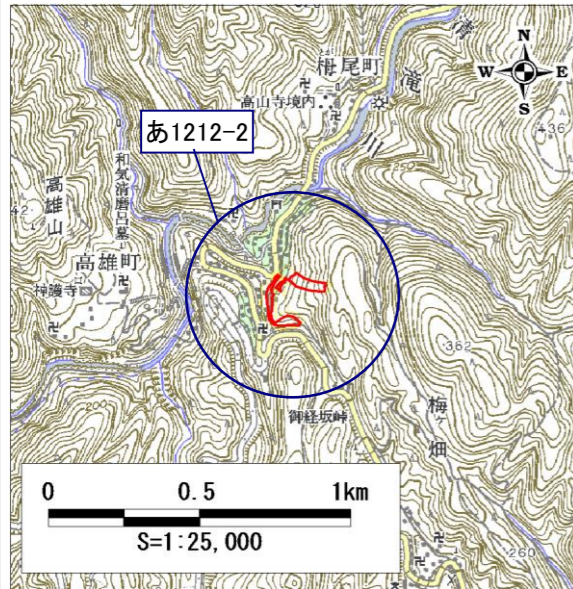


土砂災害警戒区域・土砂災害特別警戒区域 区域図

土砂災害警戒区域・土砂災害特別警戒区域 位置図

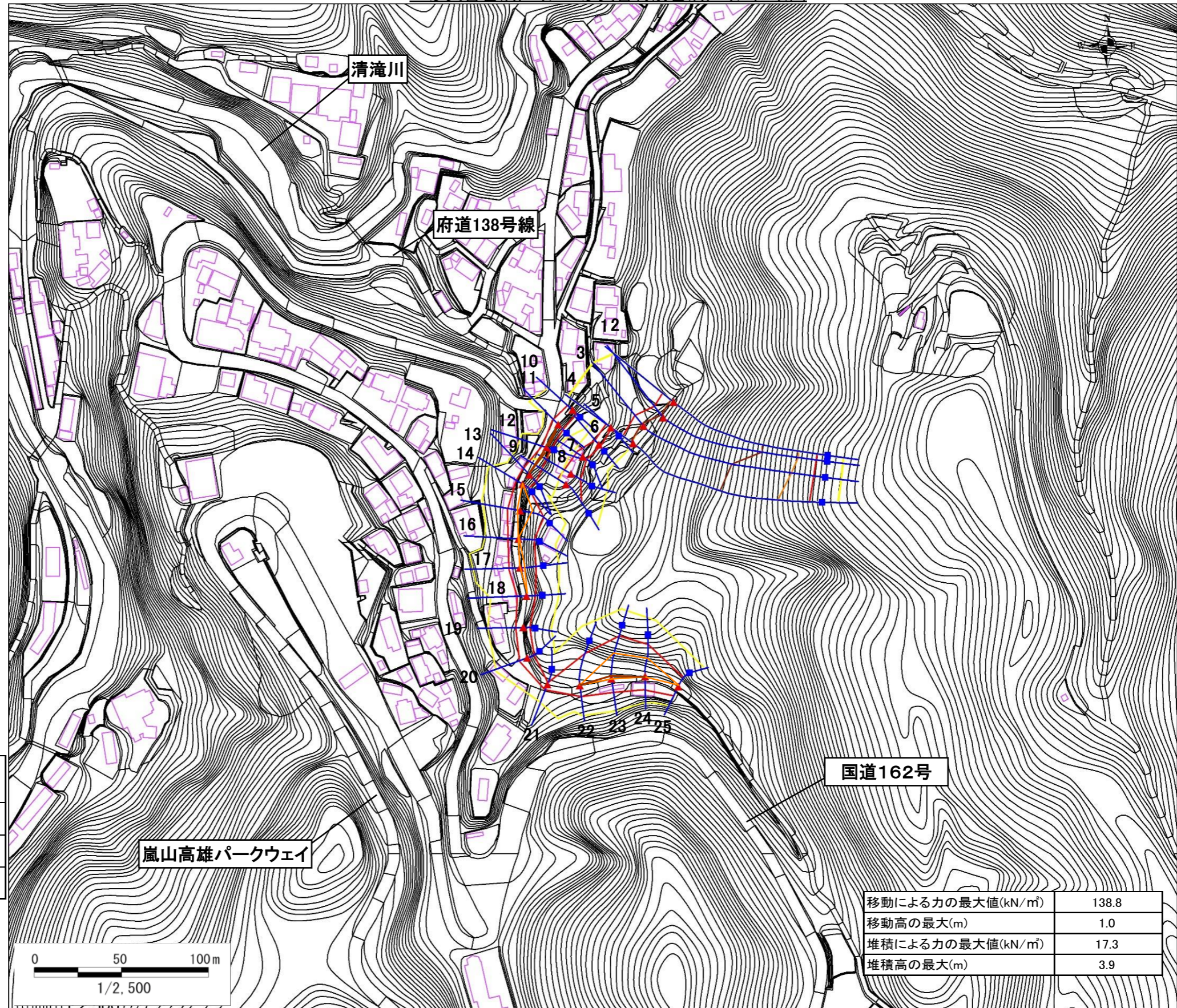


この地図は、国土地理院長の承認を得て、同院発行の数値地図25000(地図画像)を複製したものである。  
(承認番号:平20業複、第565号)

自然現象の種類	急傾斜地の崩壊
区域番号	あ1212-2
区域名	引地B
所在地	京都市右京区梅ヶ畑御経坂町

土砂災害警戒区域		
土砂災害特別警戒区域	土石等の(移動)高さが1m以下の場合、 土石等の移動による力が100kN/m <sup>2</sup> を超える区域	
	土石等の堆積の高さが3mを超える区域	
	それ以外の区域	

- : 斜面下端
- : 斜面上端



移動による力の最大値(kN/m <sup>2</sup> )	138.8
移動高の最大(m)	1.0
堆積による力の最大値(kN/m <sup>2</sup> )	17.3
堆積高の最大(m)	3.9