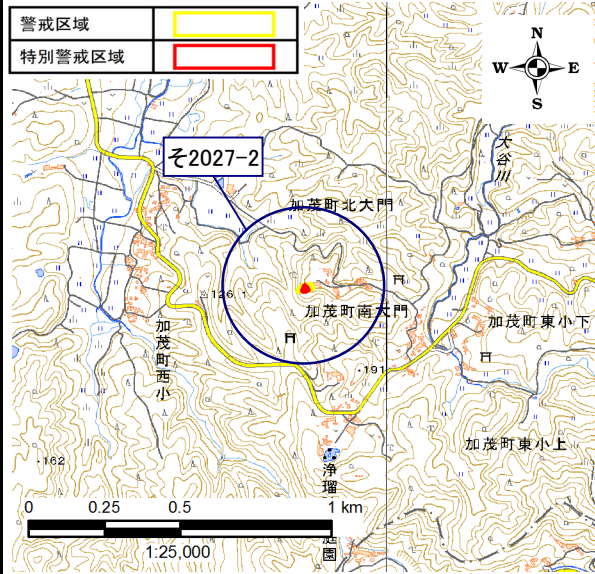


土砂災害警戒区域・土砂災害特別警戒区域 区域図

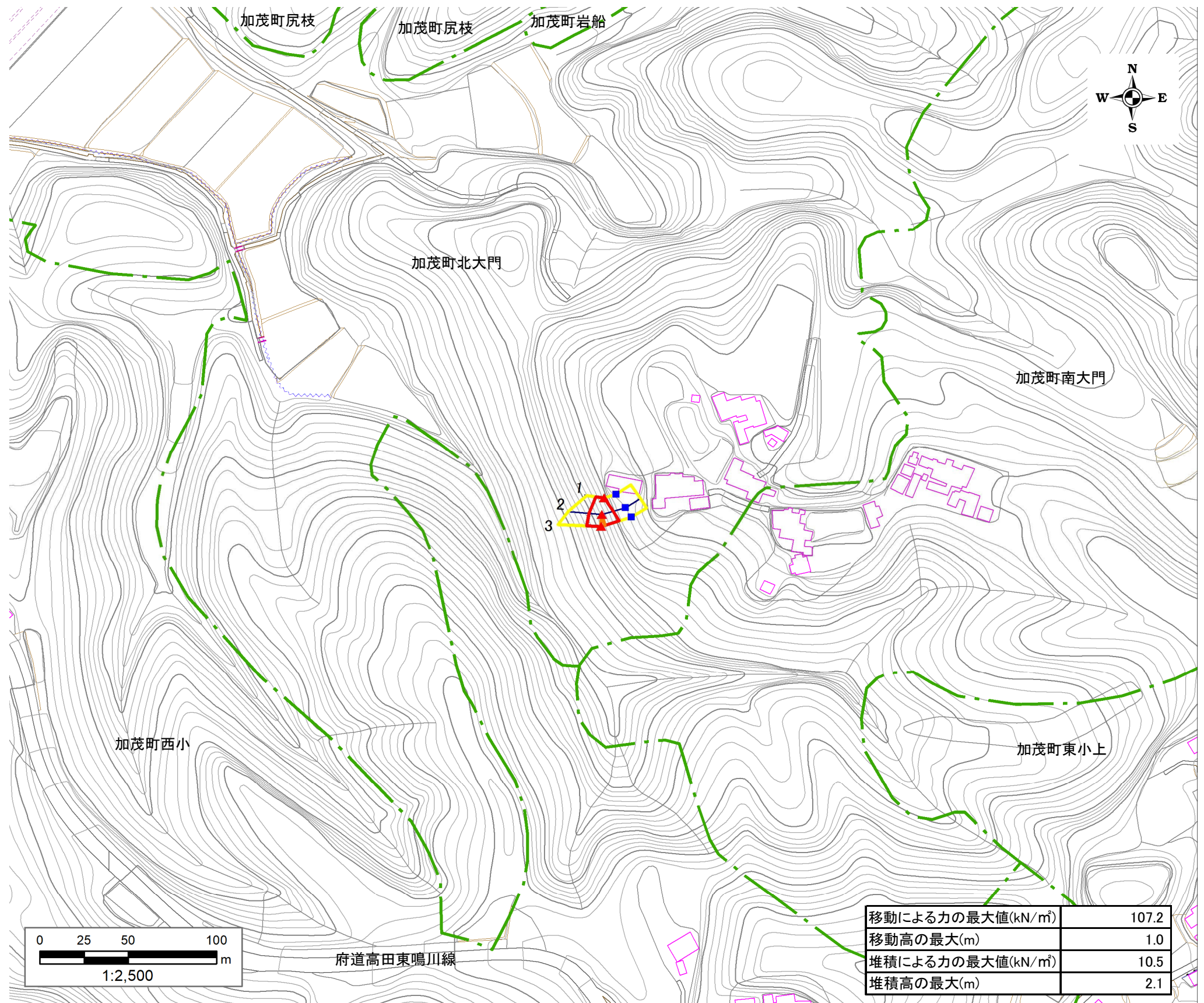
土砂災害警戒区域・土砂災害特別警戒区域 位置図



「測量法に基づく国土地理院長承認(複製) R 3JHf 245」
 「本製品を複製する場合には、国土地理院の長の承諾を得なければならない。」

自然現象の種類	急傾斜地の崩壊
区域番号	そ2027-2
区域名	仏谷A
所在地	木津川市加茂町北大門 地区

土砂災害警戒区域		
土砂災害 特別警戒区域	土石等の(移動)高さが1m以下の場合、 土石等の移動による力が100kN/m ² を超える区域	
	土石等の堆積の高さが3mを超える区域	
	それ以外の区域	



移動による力の最大値(kN/m ²)	107.2
移動高の最大(m)	1.0
堆積による力の最大値(kN/m ²)	10.5
堆積高の最大(m)	2.1