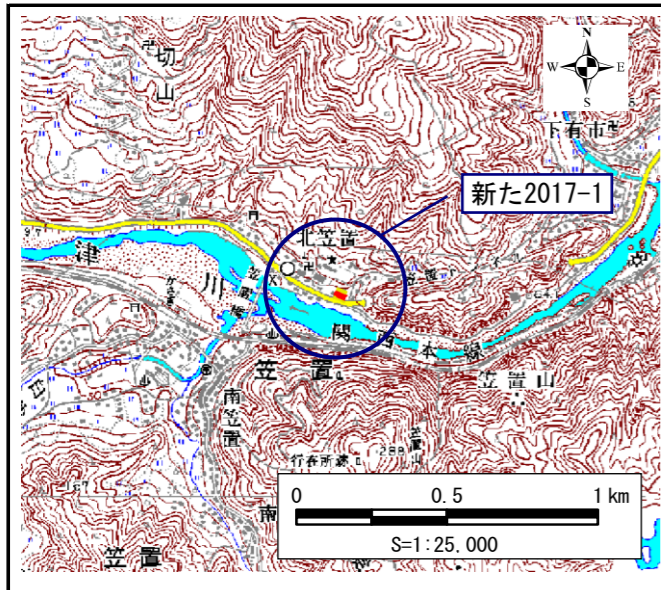


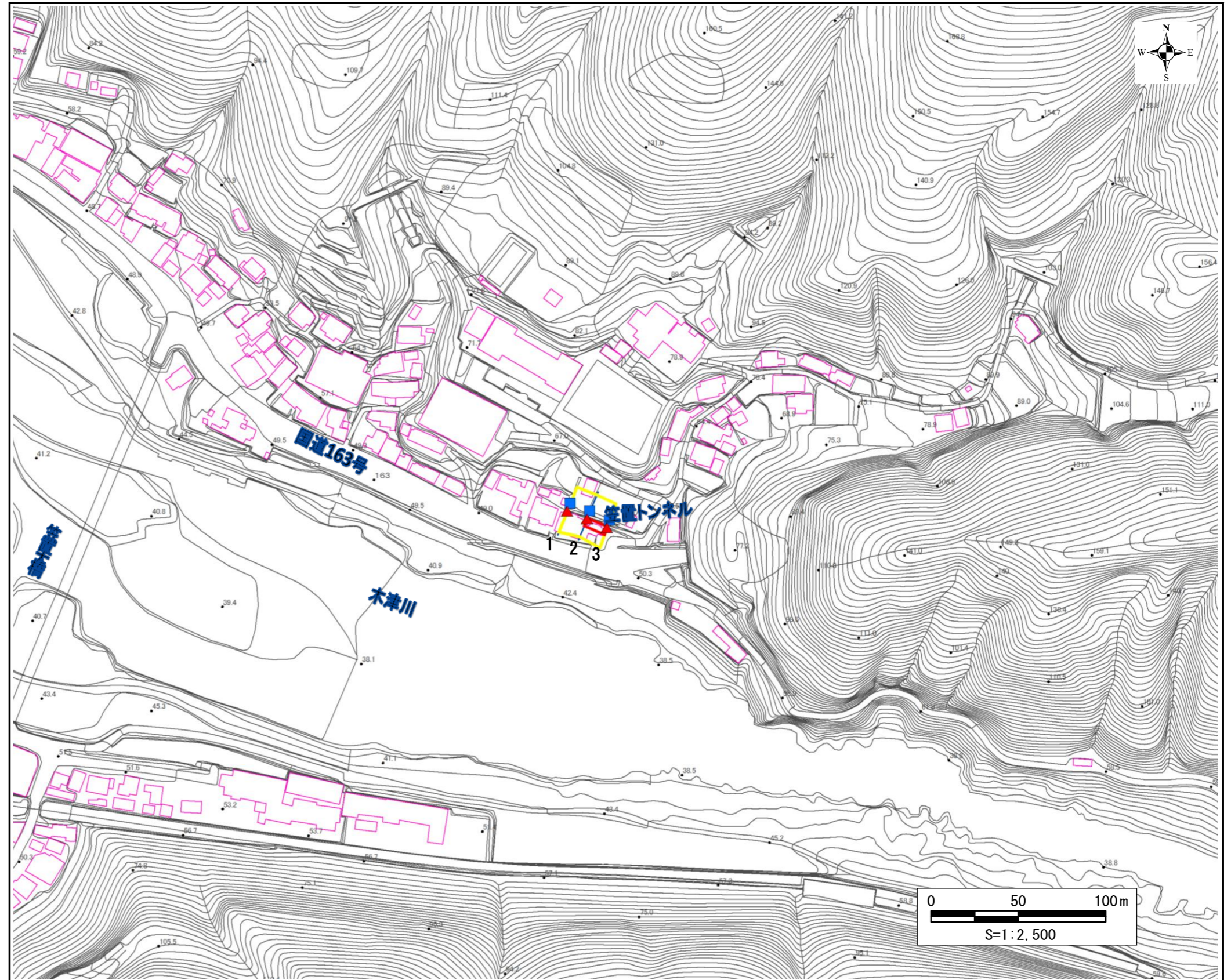
土砂災害特別警戒区域  
 告示年月日 平成 年 月 日  
 告示番号 京都府告示第 号

土砂災害警戒区域  
 告示年月日 平成 年 月 日  
 告示番号 京都府告示第 号

土砂災害警戒区域・土砂災害特別警戒区域 位置図



土砂災害警戒区域・土砂災害特別警戒区域 区域図



この地図は、国土地理院長の承認を得て、同院発行の数値地図25000(地図画像)を複製したものである。  
 (承認番号 平20業複、第473号)

自然現象の種類	急傾斜地の崩壊
区域番号	新た2017-1
区域名	中通A
所在地	京都府相楽郡笠置町北笠置地区

土砂災害警戒区域	
土砂災害特別警戒区域	
土砂災害警戒区域	
それ以外の区域	

移動による力の最大値 (kN/m <sup>2</sup> )	54.1
移動高の最大(m)	1.0
堆積による力の最大値 (kN/m <sup>2</sup> )	11.5
堆積高の最大(m)	2.2

