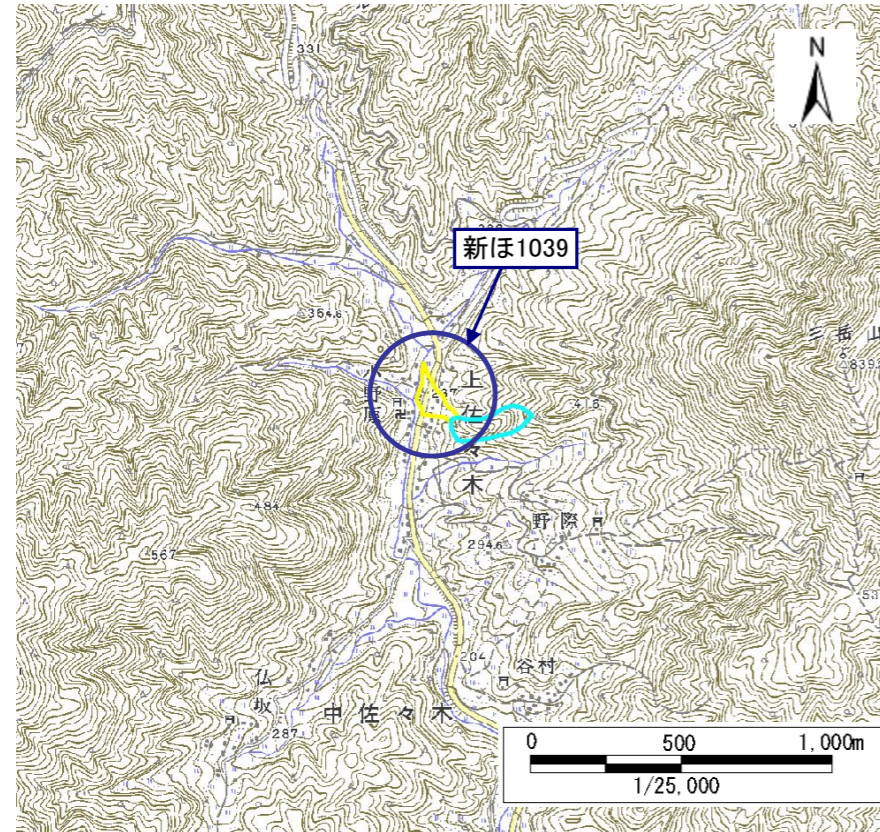


| | | | |
|------------|----------|---|-----|
| 土砂災害特別警戒区域 | | | |
| 告示年月日 | 平成 | 年 | 月 日 |
| 告示番号 | 京都府告示第 号 | | |

| | | | |
|----------|----------|---|-----|
| 土砂災害警戒区域 | | | |
| 告示年月日 | 平成 | 年 | 月 日 |
| 告示番号 | 京都府告示第 号 | | |

土砂災害警戒区域・土砂災害特別警戒区域 区域図

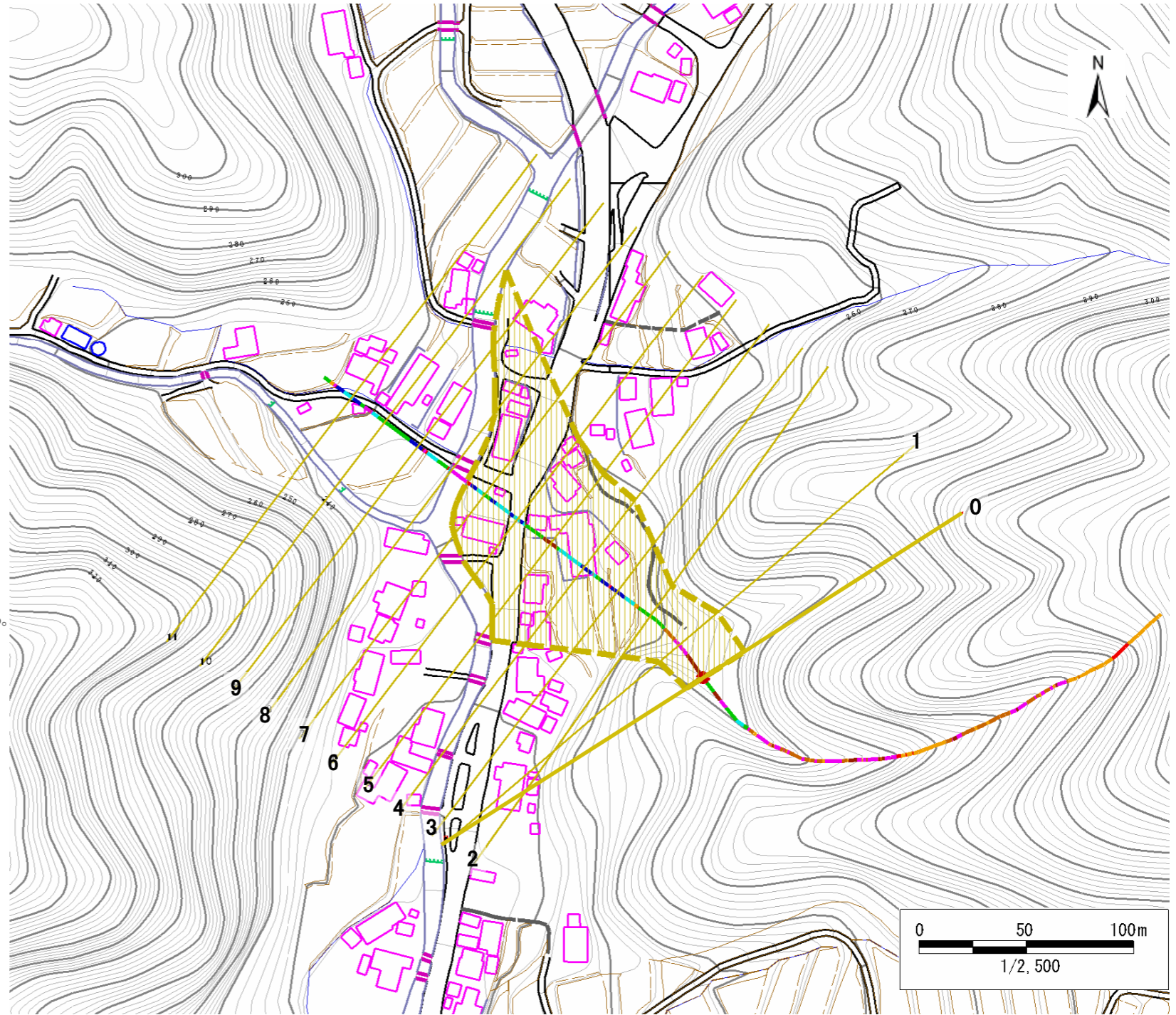
土砂災害警戒区域・土砂災害特別警戒区域 位置図



・この地図は、国土地理院長の承認を得て、同院発行の数値地図25000(地図画像)を複製したものである。(承認番号 平19総複、第677号)

| | |
|---------|-------------|
| 自然現象の種類 | 土石流 |
| 区域番号 | 新ほ1039 |
| 区域名 | 上佐々木4 |
| 所在地 | 京都府福知山市上佐々木 |

| | | |
|----------------|--|--|
| 土砂災害警戒区域 | | |
| 土砂災害特別警戒区域 | 土石流の高さが1mを超える区域 | |
| | 土石流により建築物に作用すると想定される力が50kN/m ² を超える区域 | |
| | 土石流により建築物に作用すると想定される力が50kN/m ² 以下の区域 | |
| 土石流の高さが1m以下の区域 | | |



| | |
|--|---|
| 土石流により建築物に作用すると想定される力の大きさの最大(kN/m ²) | - |
| 最大の力が作用する時の土石流の高さ(m) | - |