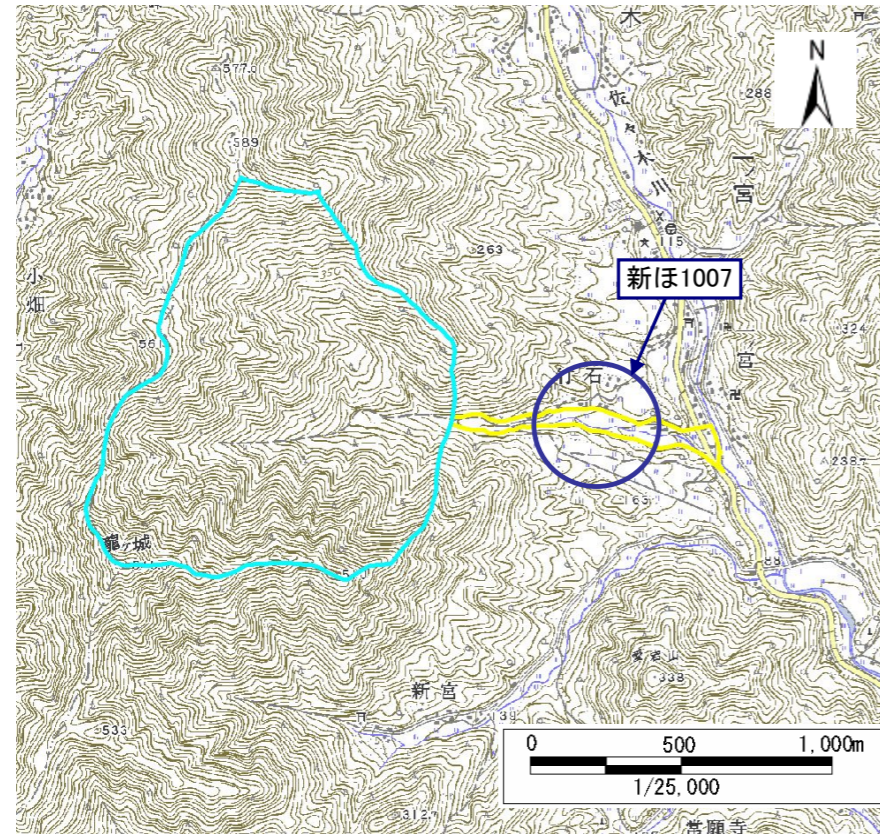


土砂災害特別警戒区域
 告示年月日 平成 年 月 日
 告示番号 京都府告示第 号

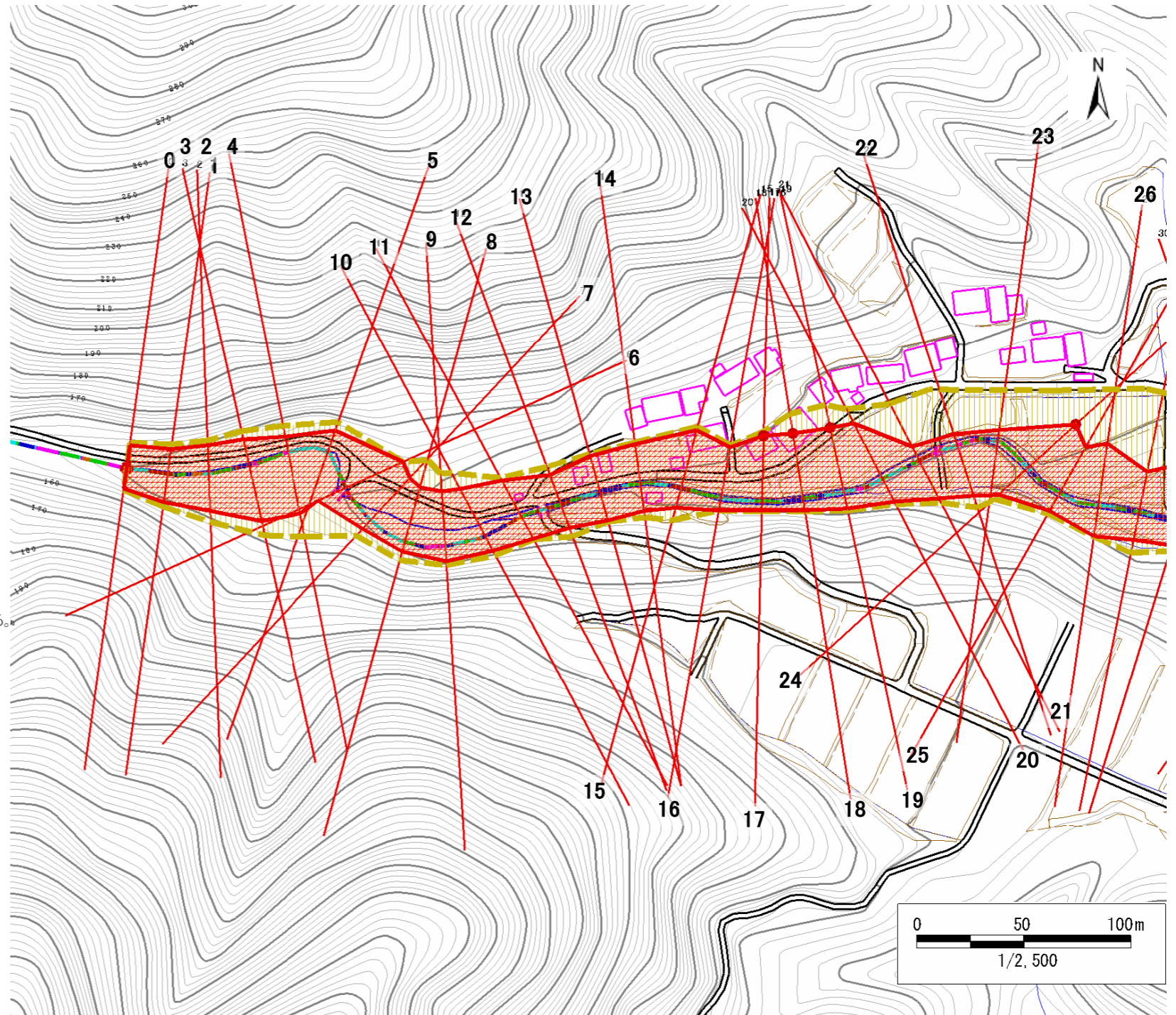
土砂災害警戒区域
 告示年月日 平成 年 月 日
 告示番号 京都府告示第 号

土砂災害警戒区域・土砂災害特別警戒区域 区域図

土砂災害警戒区域・土砂災害特別警戒区域 位置図



・この地図は、国土地理院長の承認を得て、同院発行の数値地図25000(地図画像)を複製したものである。(承認番号 平19総複、第677号)



| | |
|---------|------------|
| 自然現象の種類 | 土石流 |
| 区域番号 | 新ほ1007 |
| 区域名 | 一ノ宮9 |
| 所在地 | 京都府福知山市一ノ宮 |

| 土砂災害警戒区域 | | |
|------------|--|--|
| 土砂災害特別警戒区域 | 土石流の高さが1mを超える区域 | |
| | 土石流により建築物に作用すると想定される力が50kN/m ² を超える区域 | |
| | 土石流により建築物に作用すると想定される力が50kN/m ² 以下の区域 | |
| | 土石流の高さが1m以下の区域 | |

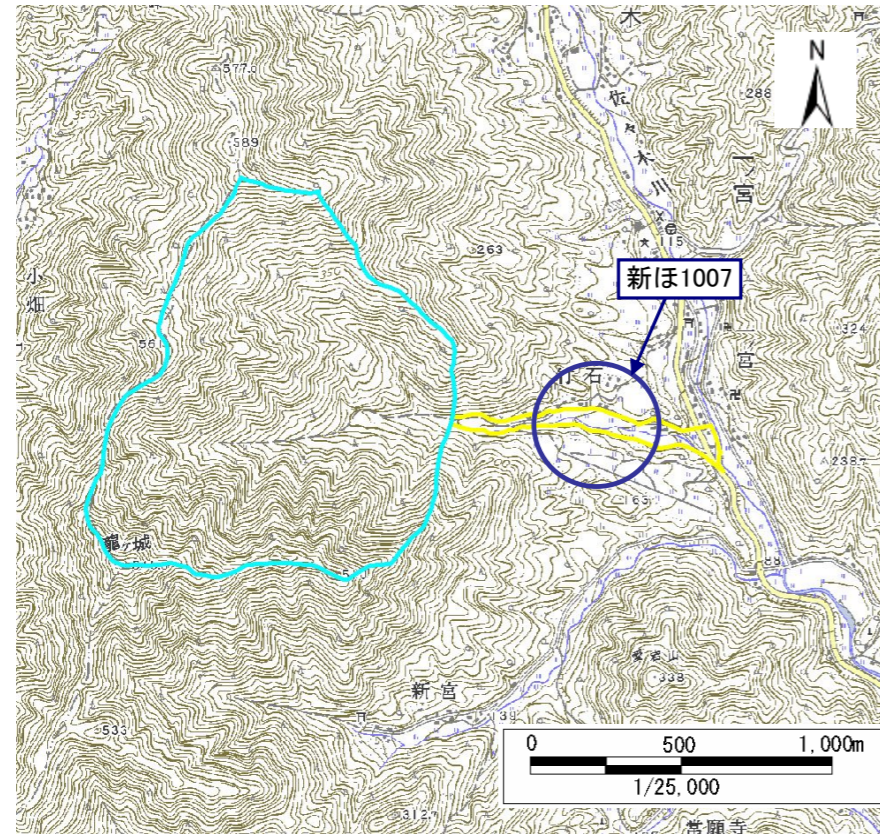
| | |
|--|------|
| 土石流により建築物に作用すると想定される力の大きさの最大(kN/m ²) | 60.9 |
| 最大の力が作用する時の土石流の高さ(m) | 2.4 |

土砂災害特別警戒区域
 告示年月日 平成 年 月 日
 告示番号 京都府告示第 号

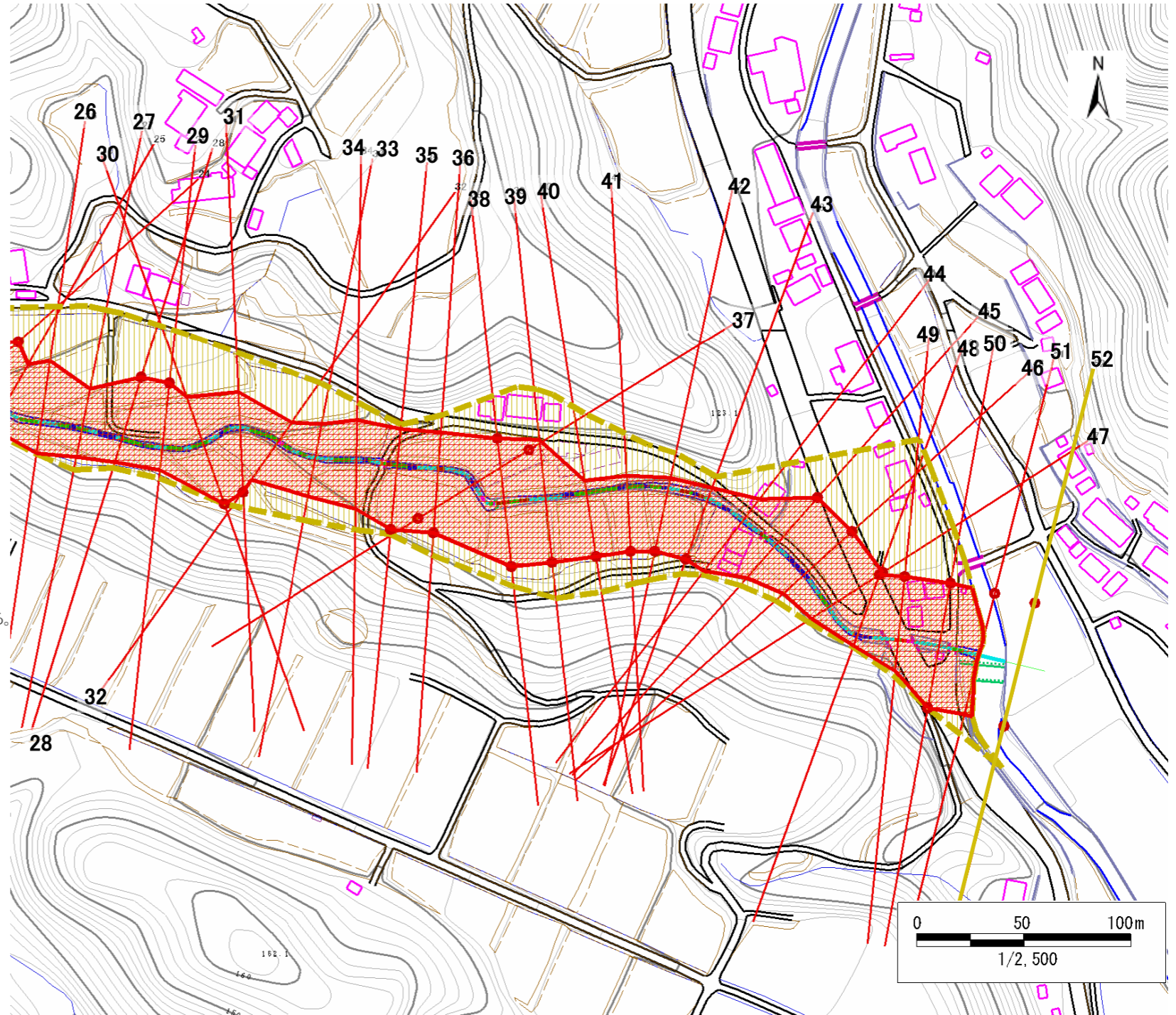
土砂災害警戒区域
 告示年月日 平成 年 月 日
 告示番号 京都府告示第 号

土砂災害警戒区域・土砂災害特別警戒区域 区域図

土砂災害警戒区域・土砂災害特別警戒区域 位置図



・この地図は、国土地理院長の承認を得て、同院発行の数値地図25000(地図画像)を複製したものである。(承認番号 平19総複、第677号)



| | |
|---------|------------|
| 自然現象の種類 | 土石流 |
| 区域番号 | 新ほ1007 |
| 区域名 | 一ノ宮9 |
| 所在地 | 京都府福知山市一ノ宮 |

| 土砂災害警戒区域 | | |
|------------|--|--|
| 土砂災害特別警戒区域 | 土石流の高さが1mを超える区域 | |
| | 土石流により建築物に作用すると想定される力が50kN/m ² を超える区域 | |
| | 土石流により建築物に作用すると想定される力が50kN/m ² 以下の区域 | |
| | 土石流の高さが1m以下の区域 | |

| | |
|--|------|
| 土石流により建築物に作用すると想定される力の大きさの最大(kN/m ²) | 60.9 |
| 最大の力が作用する時の土石流の高さ(m) | 2.4 |