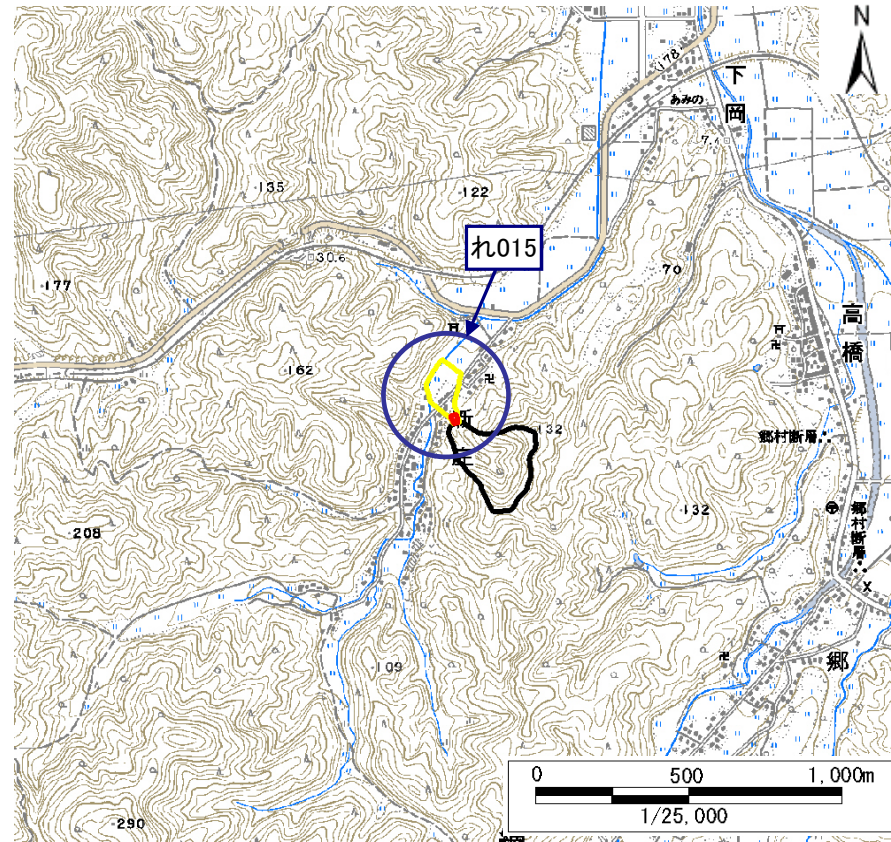


土砂災害特別警戒区域  
 告示年月日 平成 20 年 3 月 28 日  
 告示番号 京都府告示第 148 号

土砂災害警戒区域  
 告示年月日 平成 20 年 3 月 28 日  
 告示番号 京都府告示第 147 号

土砂災害警戒区域・土砂災害特別警戒区域 区域図

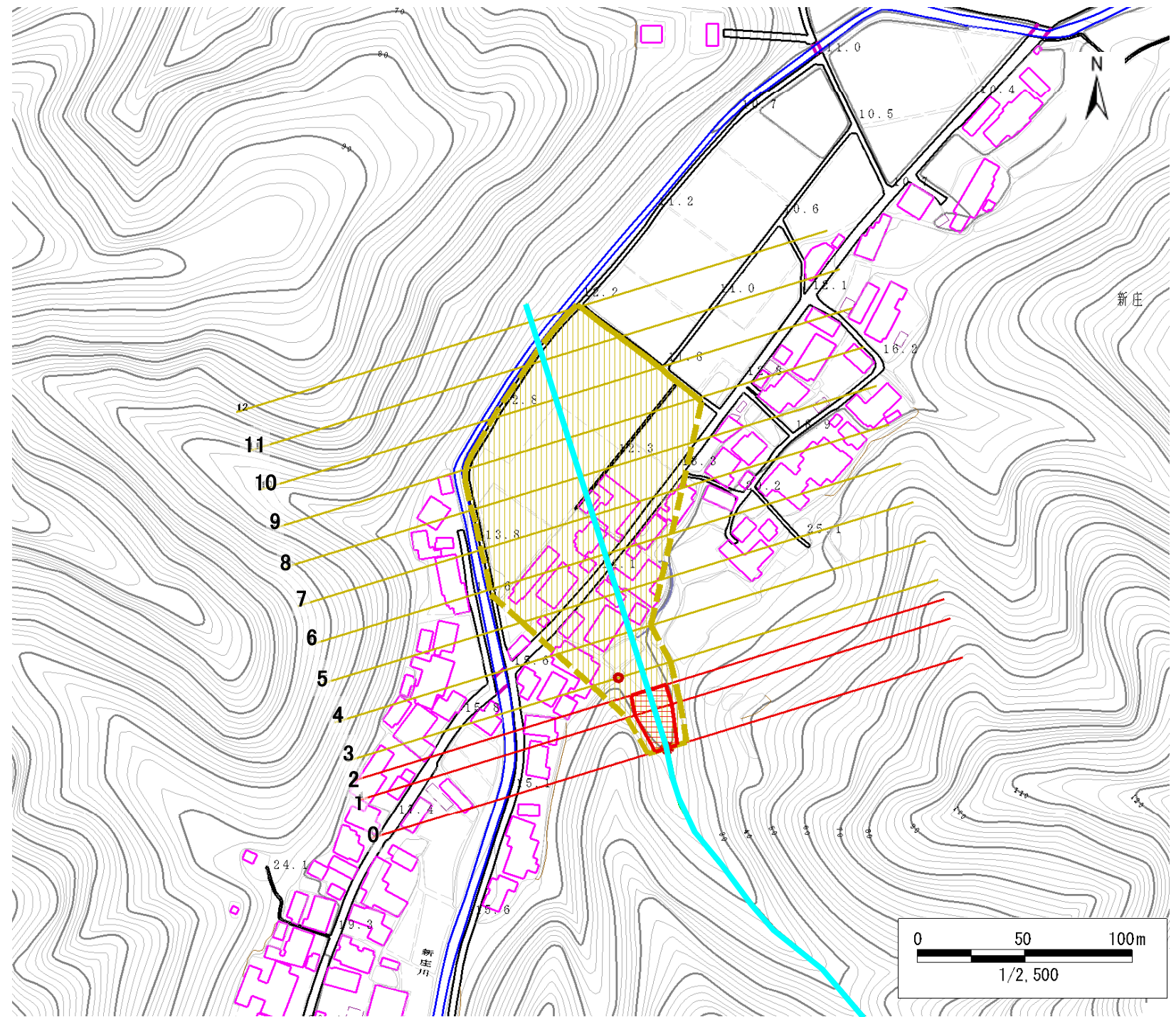
土砂災害警戒区域・土砂災害特別警戒区域 位置図



・この地図は、国土地理院長の承認を得て、同院発行の 数値地図25000(地図画像)を複製したものである。(承認番号 平19総復、第1082号)

自然現象の種類	土石流
区域番号	れ015
区域名	岡谷
所在地	京都府京丹後市網野町新庄

土砂災害警戒区域		
土砂災害特別警戒区域	土石流の高さが1mを超える区域	
	土石流により建築物に作用すると想定される力が50kN/m <sup>2</sup> 以下の区域	
	土石流の高さが1m以下の区域	



土石流により建築物に作用すると想定される力の大きさの最大(kN/m <sup>2</sup> )	22.5
最大の力が作用する時の土石流の高さ(m)	1.0