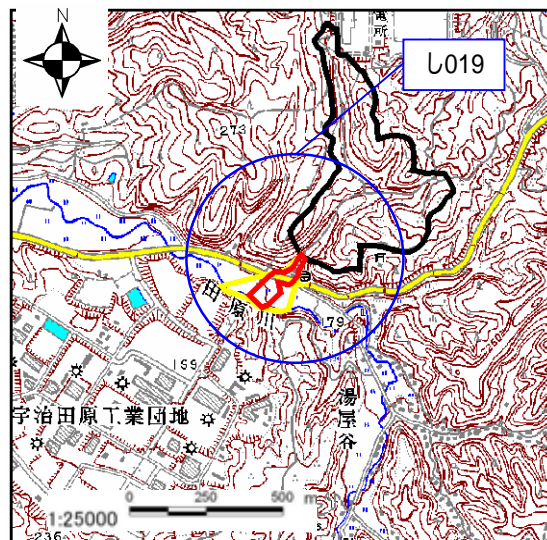


土砂災害特別警戒区域  
 告示年月日 平成 20 年 6 月 20 日  
 告示番号 京都府告示第 294 号

土砂災害警戒区域  
 告示年月日 平成 20 年 6 月 20 日  
 告示番号 京都府告示第 293 号

土砂災害警戒区域・土砂災害特別警戒区域 区域図

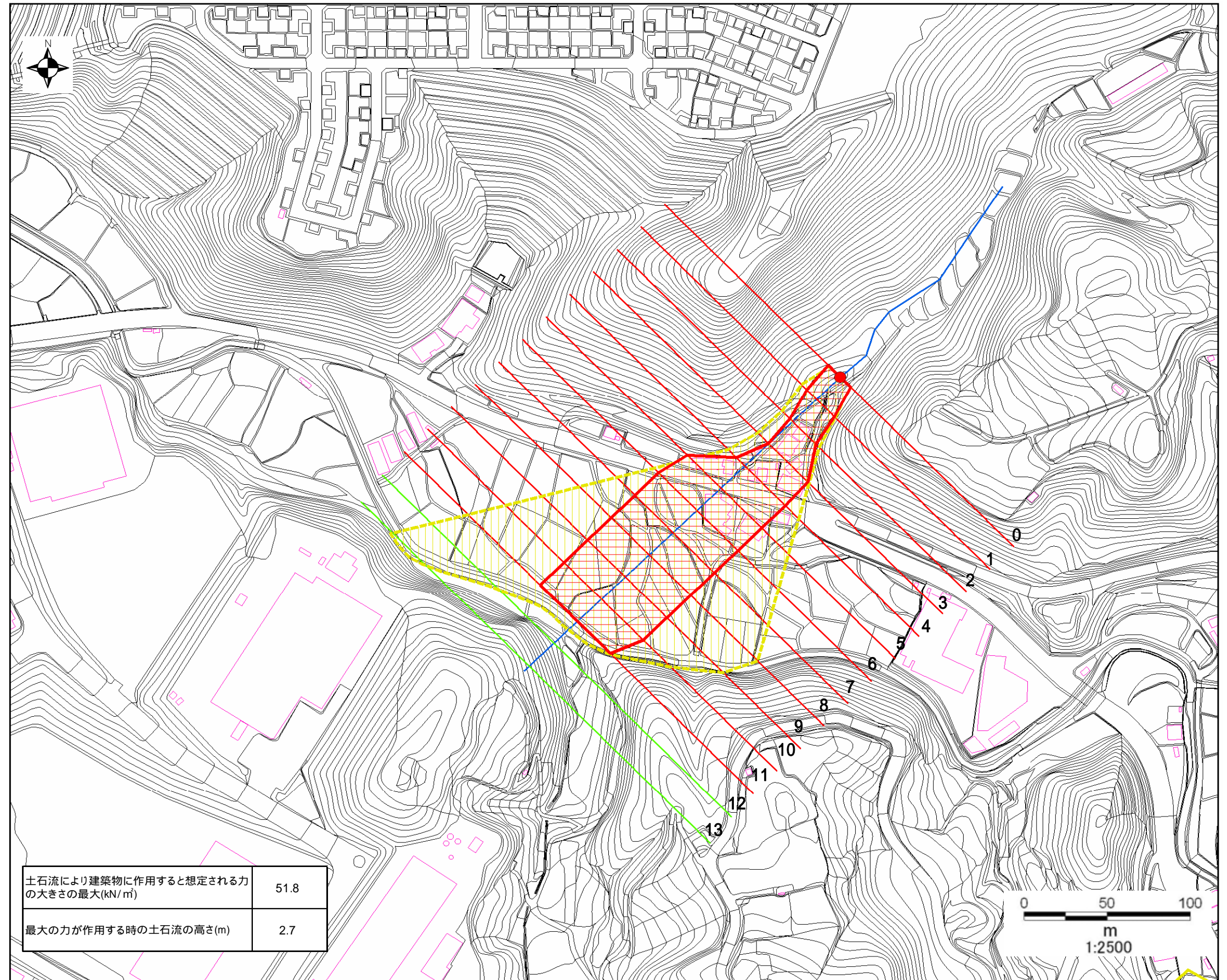
土砂災害警戒区域・土砂災害特別警戒区域 位置図



この地図は、国土地理院長の承認を得て、同院発行の数値地図25000(地図画像)を複製したものである。  
 (承認番号 平19総複、第1202号)

自然現象の種類	土石流
区域番号	L019
区域名	長通1
所在地	京都府綴喜郡宇治田原町長通

土砂災害警戒区域		
土砂災害特別警戒区域	土石流の高さが1mを超える区域	
	建築物に作用すると想定される力が50kN/m2を超える区域	
	土石流の高さが1m以下の区域	



土石流により建築物に作用すると想定される力の大きさの最大(kN/m <sup>2</sup> )	51.8
最大の力が作用する時の土石流の高さ(m)	2.7