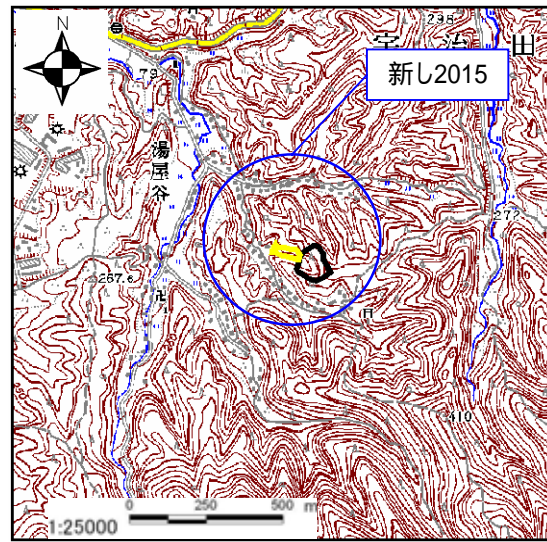


土砂災害警戒区域・土砂災害特別警戒区域 区域図

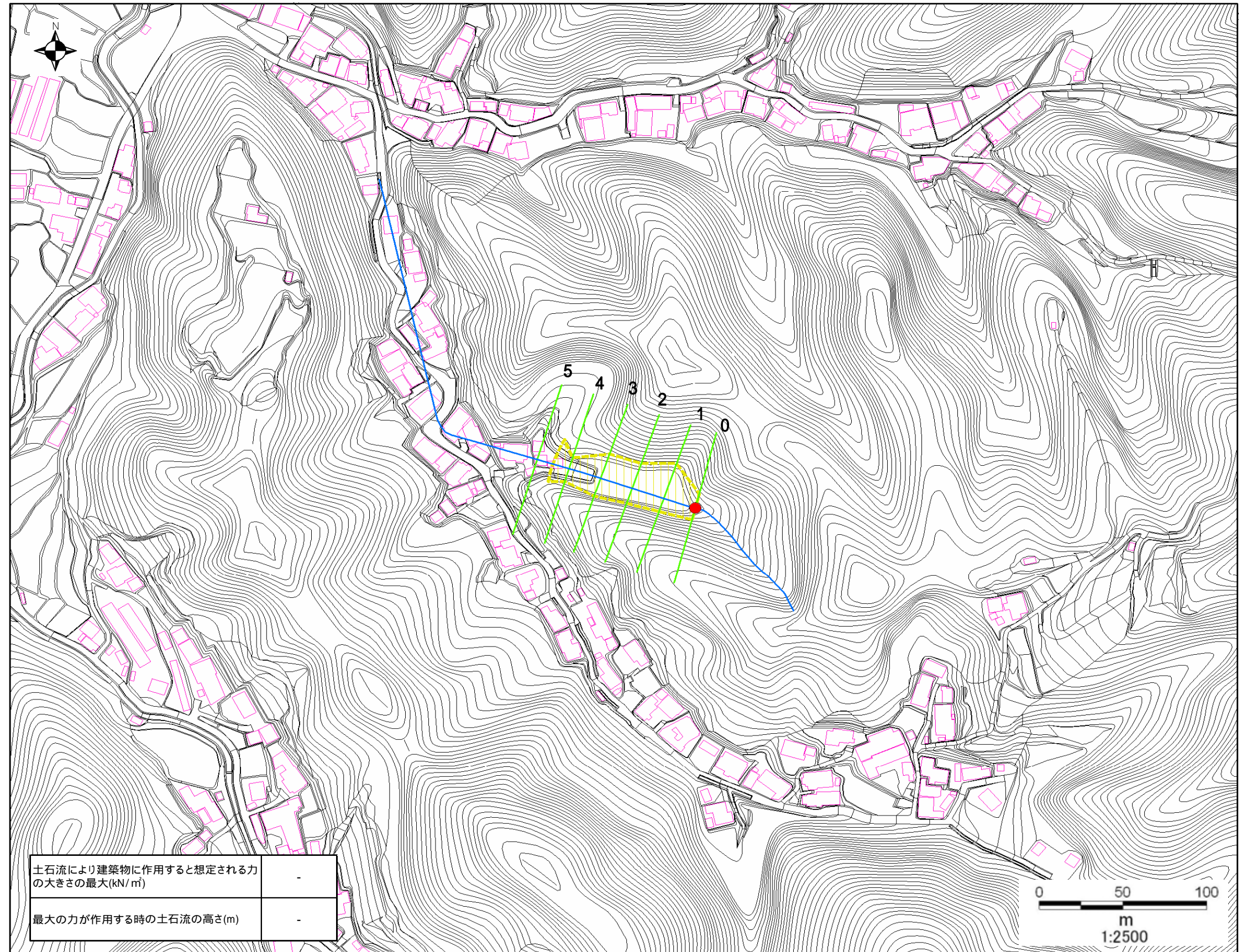
土砂災害警戒区域・土砂災害特別警戒区域 位置図



この地図は、国土地理院長の承認を得て、同院発行の
 数値地図25000(地図画像)を複製したものである。
 (承認番号 平19総複、第1202号)

自然現象の種類	土石流
区域番号	新し2015
区域名	東塩谷1
所在地	京都府宇治田原町東塩谷

土砂災害警戒区域		
土砂災害 特別警戒 区域	土石流の高さが1mを 超える区域	
	建築物に作用すると想定される力が50kN/m2 を超える区域	
	土石流の高さが1m以下の区域	



土石流により建築物に作用すると想定される力の 大きさの最大(kN/m ²)	-
最大の力が作用する時の土石流の高さ(m)	-