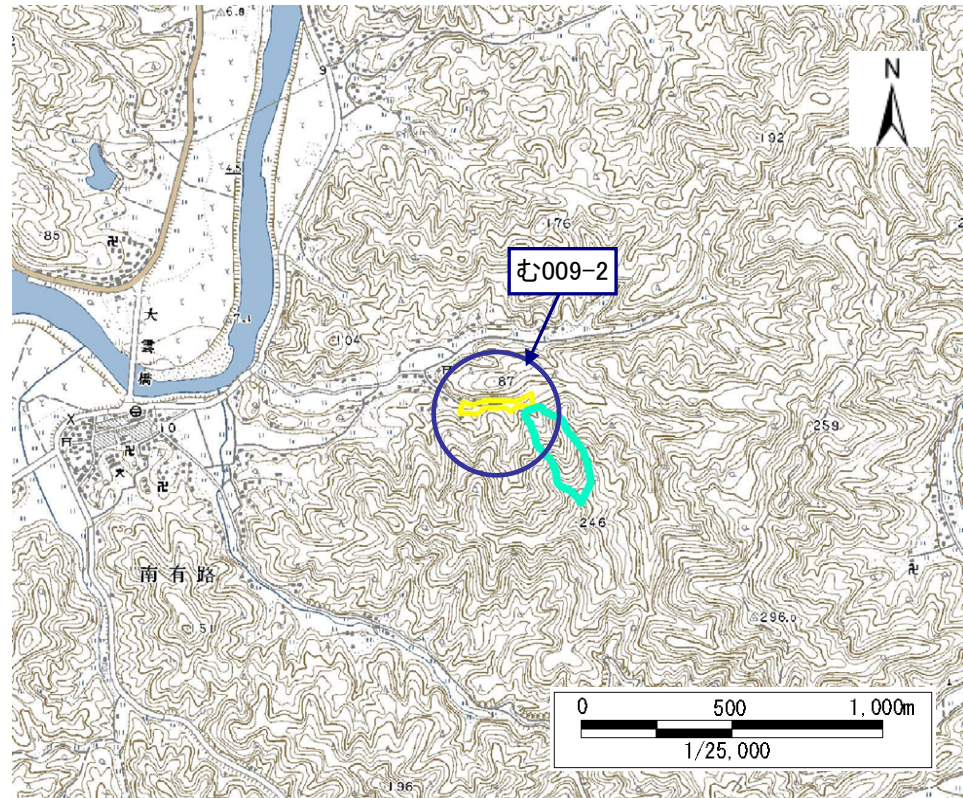


土砂災害特別警戒区域	
告示年月日	
告示番号	

土砂災害警戒区域	
告示年月日	
告示番号	

土砂災害警戒区域・土砂災害特別警戒区域 位置図

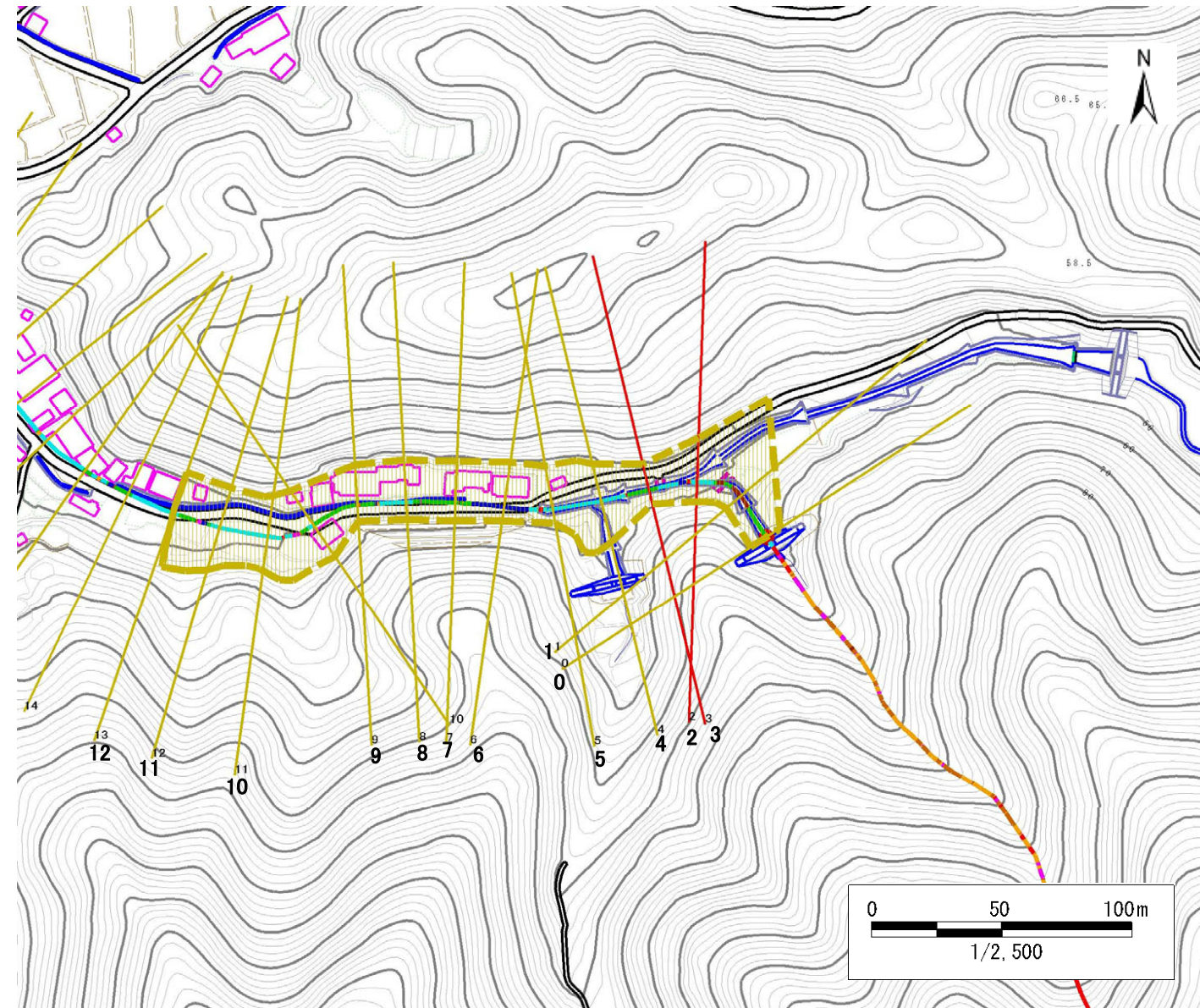


・この地図は、国土地理院長の承認を得て、同院発行の2万5千分の1地形図を複製したものである。
(承認番号)

自然現象の種類	土石流
区域番号	む009-2
区域名	南四10
所在地	京都府福知山市大江町南四

土砂災害警戒区域		
土砂災害特別警戒区域	土石流の高さが1mを越える区域	
	土石流により建築物に作用すると想定される力が50kN/m ² を超える区域	
	土石流により建築物に作用すると想定される力が50kN/m ² 以下の区域	
	土石流の高さが1m以下の区域	

土砂災害警戒区域・土砂災害特別警戒区域 区域図



土石流により建築物に作用すると想定される力の大きさの最大(kN/m ²)	26.5
最大の力が作用する時の土石流の高さ(m)	0.6