

土砂災害特別警戒区域

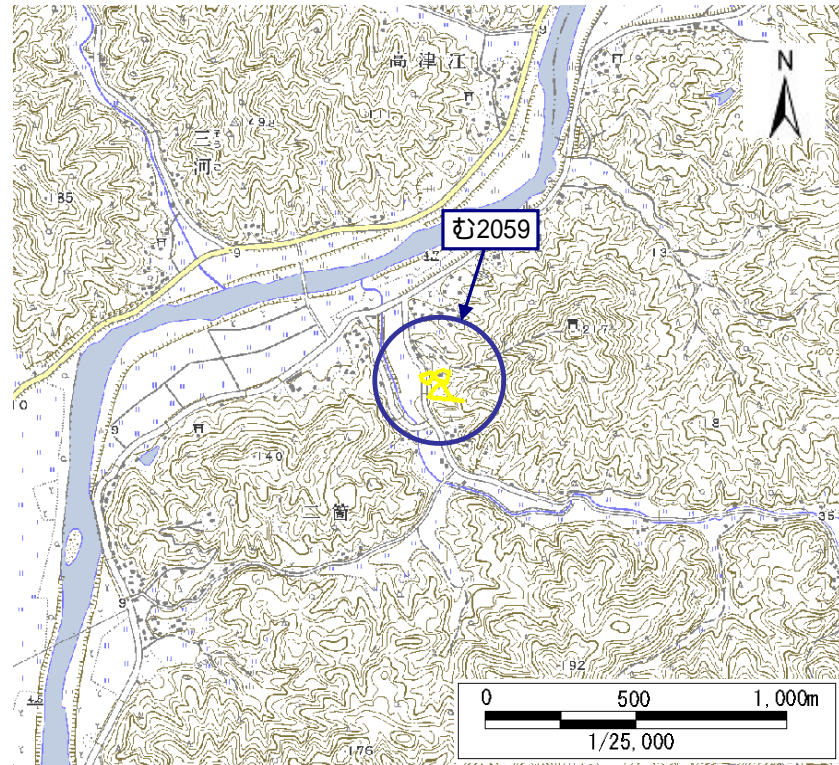
告示年月日 平成 年 月 日
告示番号 京都府告示第 号

土砂災害警戒区域

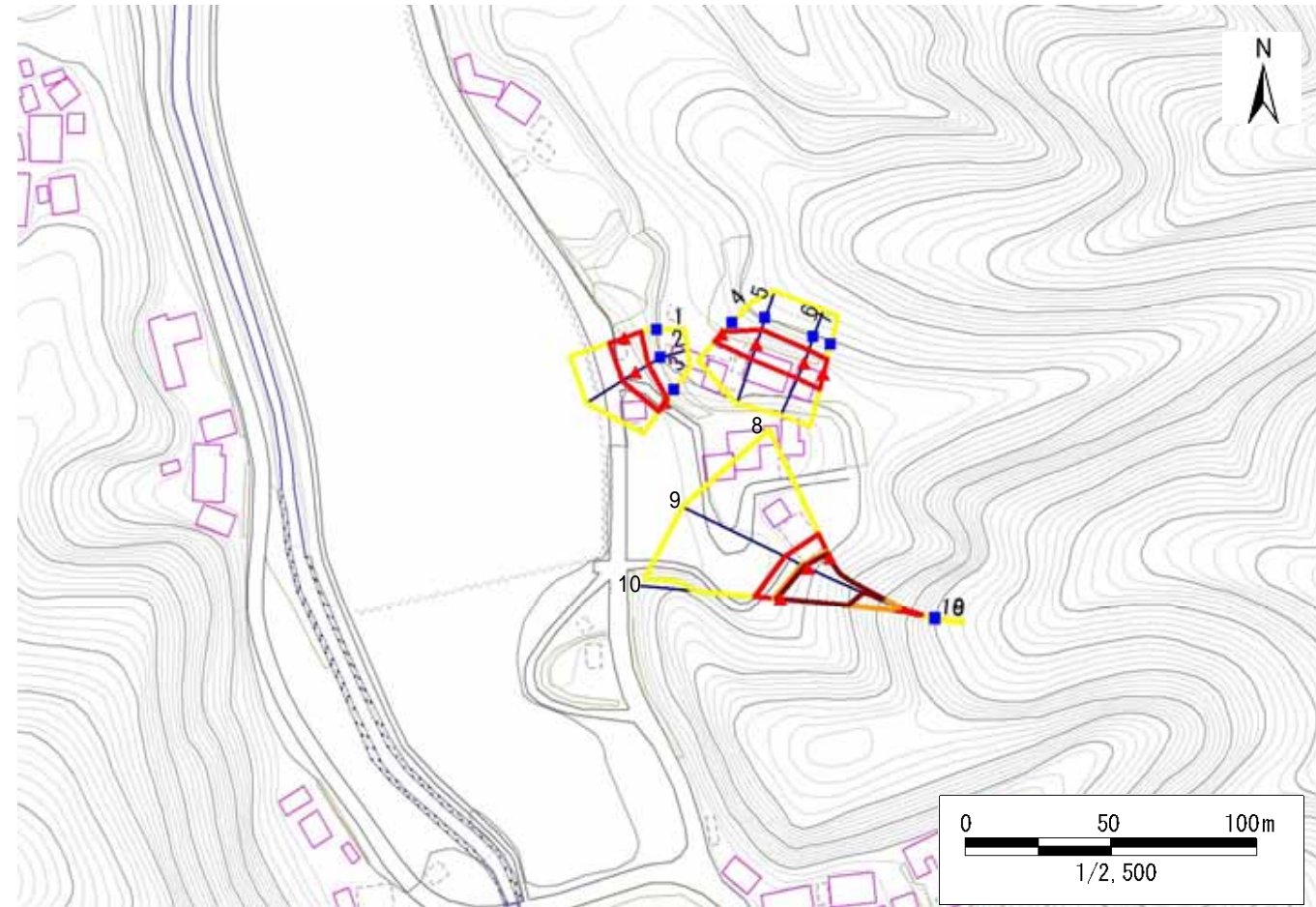
告示年月日 平成 年 月 日
告示番号 京都府告示第 号

土砂災害警戒区域・土砂災害特別警戒区域 区域図

土砂災害警戒区域・土砂災害特別警戒区域 位置図



この地図は、国土地理院長の承認を得て、同院発行の数値地図25000(地図画像)を複製したものである。(承認番号 平19総複、第677号)



| | |
|---------|---------------|
| 自然現象の種類 | 急傾斜地の崩壊 |
| 区域番号 | む2059 |
| 区域名 | 二箇下D |
| 所在地 | 京都府福知山市大江町二箇下 |

| | | |
|------------|---|--|
| 土砂災害警戒区域 | | |
| 土砂災害特別警戒区域 | 土石等の(移動)高さが1m以下の場合、 土石等の移動による力が100kN/m ² を超える区域 | |
| | 土石等の堆積の高さが3mを超える区域 | |
| | それ以外の区域 | |

| | |
|-----------------------------------|-------|
| 移動による力の最大値 (kN / m ²) | 149.9 |
| 移動高の最大 (m) | 1.0 |
| 堆積による力の最大値 (kN / m ²) | 17.9 |
| 堆積高の最大 (m) | 4.1 |

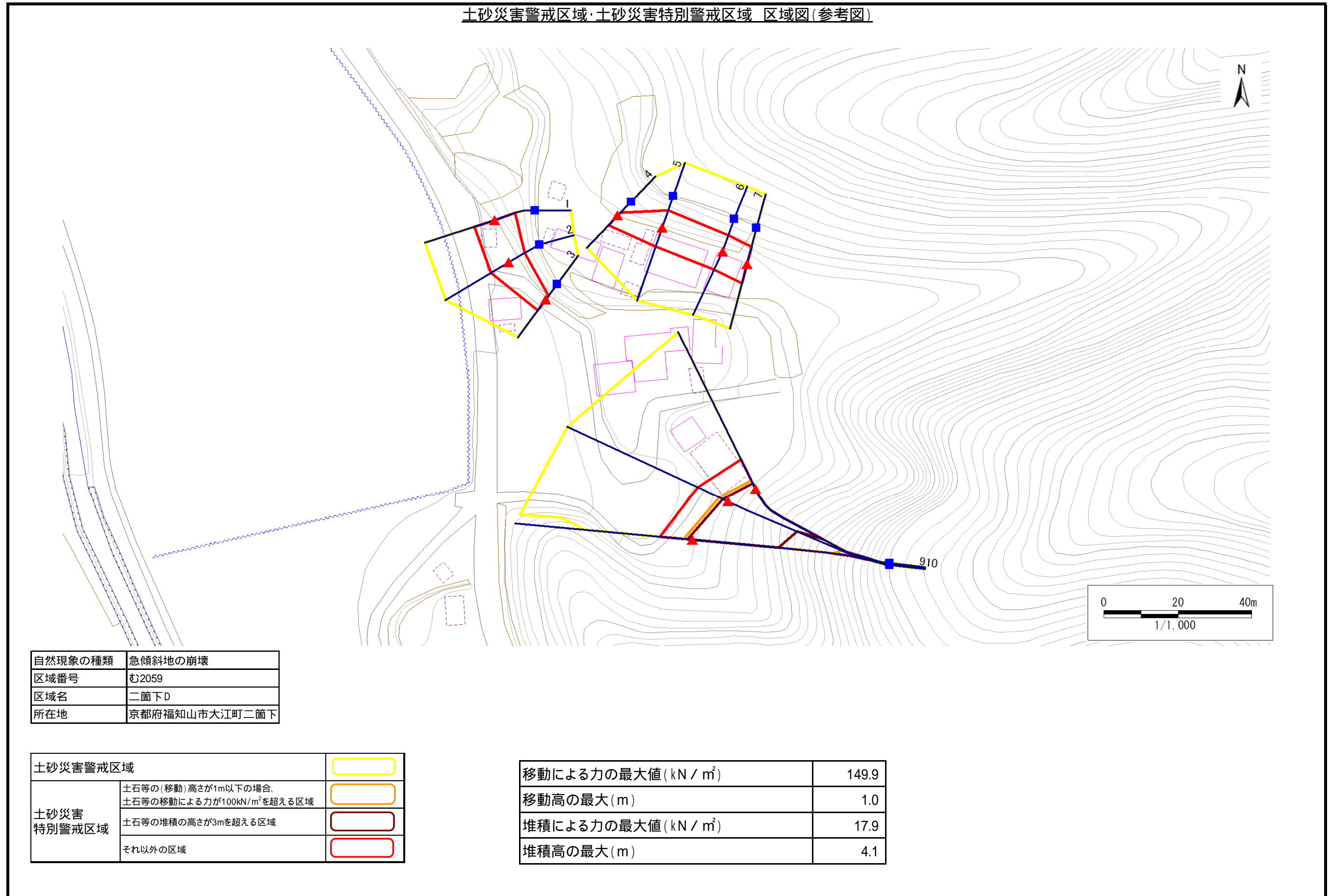
土砂災害特別警戒区域

告示年月日 平成 年 月 日
告示番号 京都府告示第 号

土砂災害警戒区域

告示年月日 平成 年 月 日
告示番号 京都府告示第 号

土砂災害警戒区域・土砂災害特別警戒区域 区域図(参考図)



| | |
|---------|---------------|
| 自然現象の種類 | 急傾斜地の崩壊 |
| 区域番号 | む2059 |
| 区域名 | 二箇下D |
| 所在地 | 京都府福知山市大江町二箇下 |

| | | |
|------------|---|--|
| 土砂災害警戒区域 | | |
| 土砂災害特別警戒区域 | 土石等の(移動)高さが1m以下の場合、 土石等の移動による力が100kN/m ² を超える区域 | |
| | 土石等の堆積の高さが3mを超える区域 | |
| | それ以外の区域 | |

| | |
|-----------------------------------|-------|
| 移動による力の最大値 (kN / m ²) | 149.9 |
| 移動高の最大 (m) | 1.0 |
| 堆積による力の最大値 (kN / m ²) | 17.9 |
| 堆積高の最大 (m) | 4.1 |