

土砂災害特別警戒区域

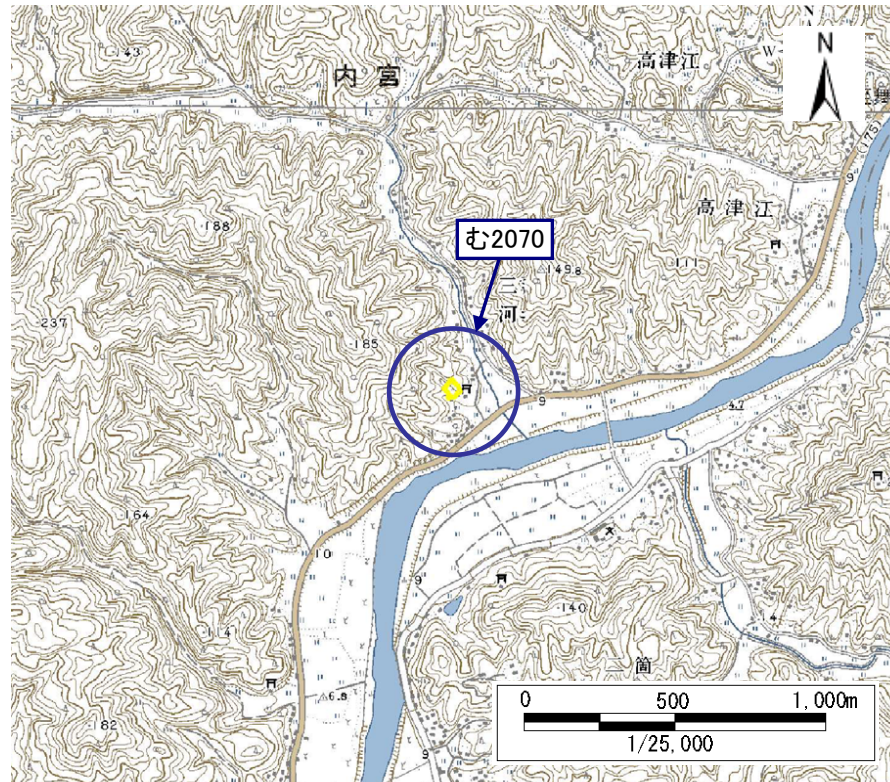
告示年月日 平成 年 月 日  
告示番号 京都府告示第 号

土砂災害警戒区域

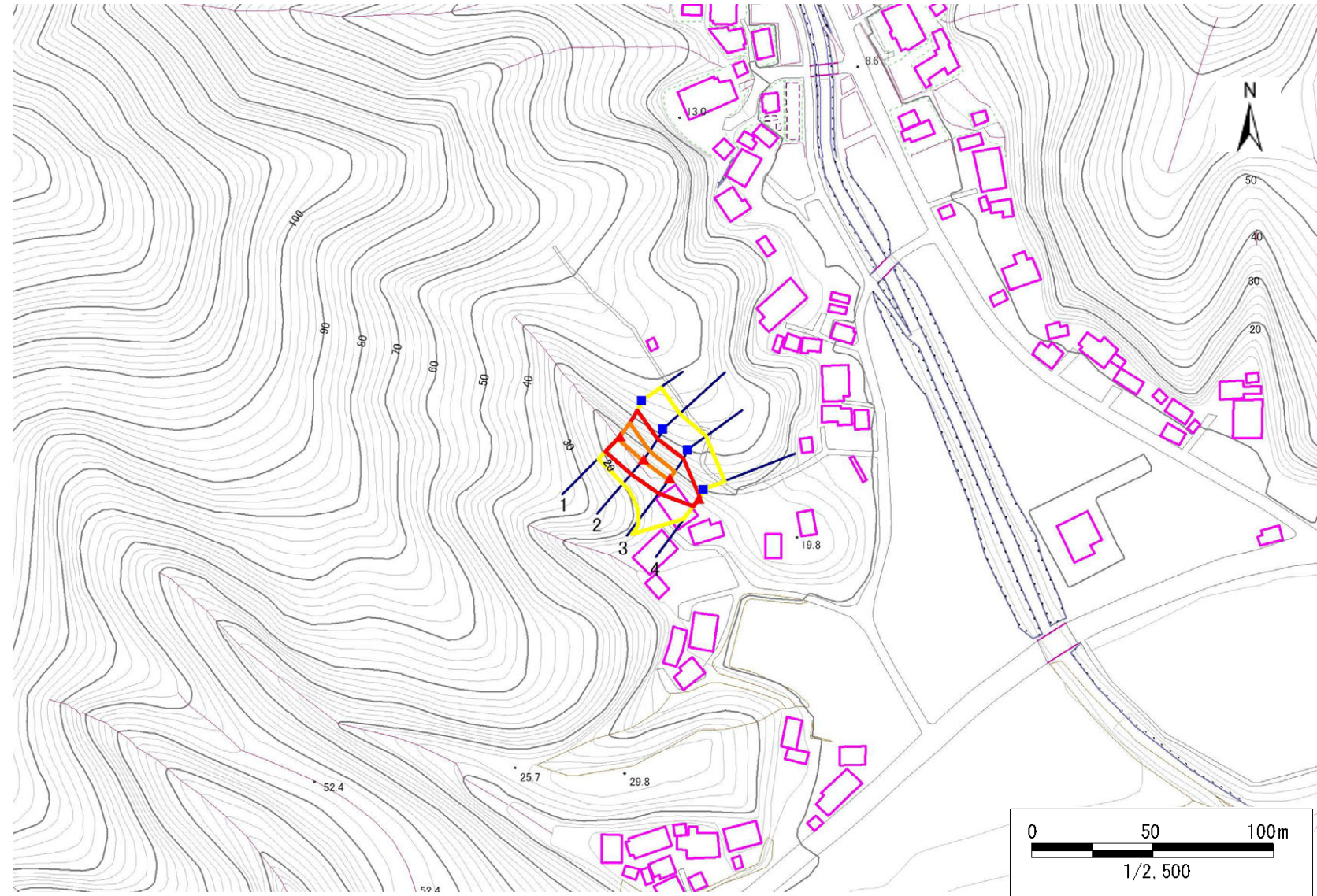
告示年月日 平成 年 月 日  
告示番号 京都府告示第 号

土砂災害警戒区域・土砂災害特別警戒区域 区域図

土砂災害警戒区域・土砂災害特別警戒区域 位置図



・この地図は、国土地理院長の承認を得て、同院発行の数値地図25000(地図画像)を複製したものである。(承認番号 平19総複、第1187号)



|         |           |
|---------|-----------|
| 自然現象の種類 | 急傾斜地の崩壊   |
| 区域番号    | む2070     |
| 区域名     | 三河F       |
| 所在地     | 福知山市大江町三河 |

|            |   |                          |
|------------|---|--------------------------|
| 土砂災害警戒区域   | <input type="checkbox"/>                                  |                          |
| 土砂災害特別警戒区域 | 土石等の(移動)高さが1m以下の場合、土石等の移動による力が100kN/m <sup>2</sup> を超える区域 | <input type="checkbox"/> |
|            | 土石等の堆積の高さが3mを超える区域  | <input type="checkbox"/> |
|            | それ以外の区域   | <input type="checkbox"/> |

|                                |       |
|--------------------------------|-------|
| 移動による力の最大値(kN/m <sup>2</sup> ) | 127.9 |
| 移動高の最大(m)                      | 1.0   |
| 堆積による力の最大値(kN/m <sup>2</sup> ) | 13.8  |
| 堆積高の最大(m)                      | 2.8   |