

土石災害特別警戒区域

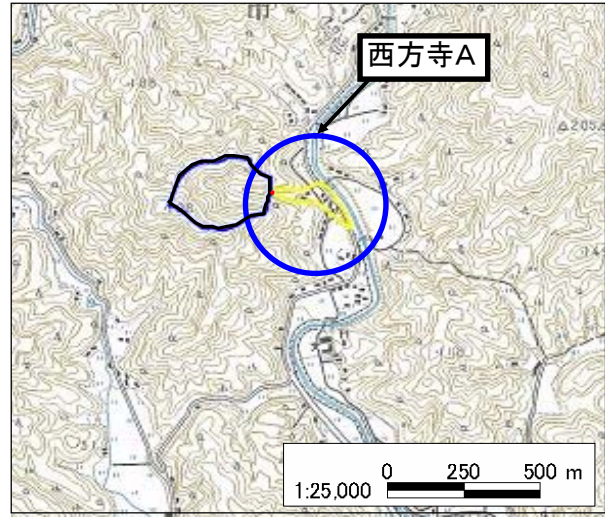
告示年月日 平成 年 月 日
告示番号 京都府告示第

土石災害警戒区域

告示年月日 平成 年 月 日
告示番号 京都府告示第

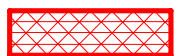
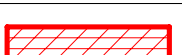
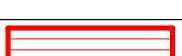
土石災害警戒区域・土石災害特別警戒区域 区域図

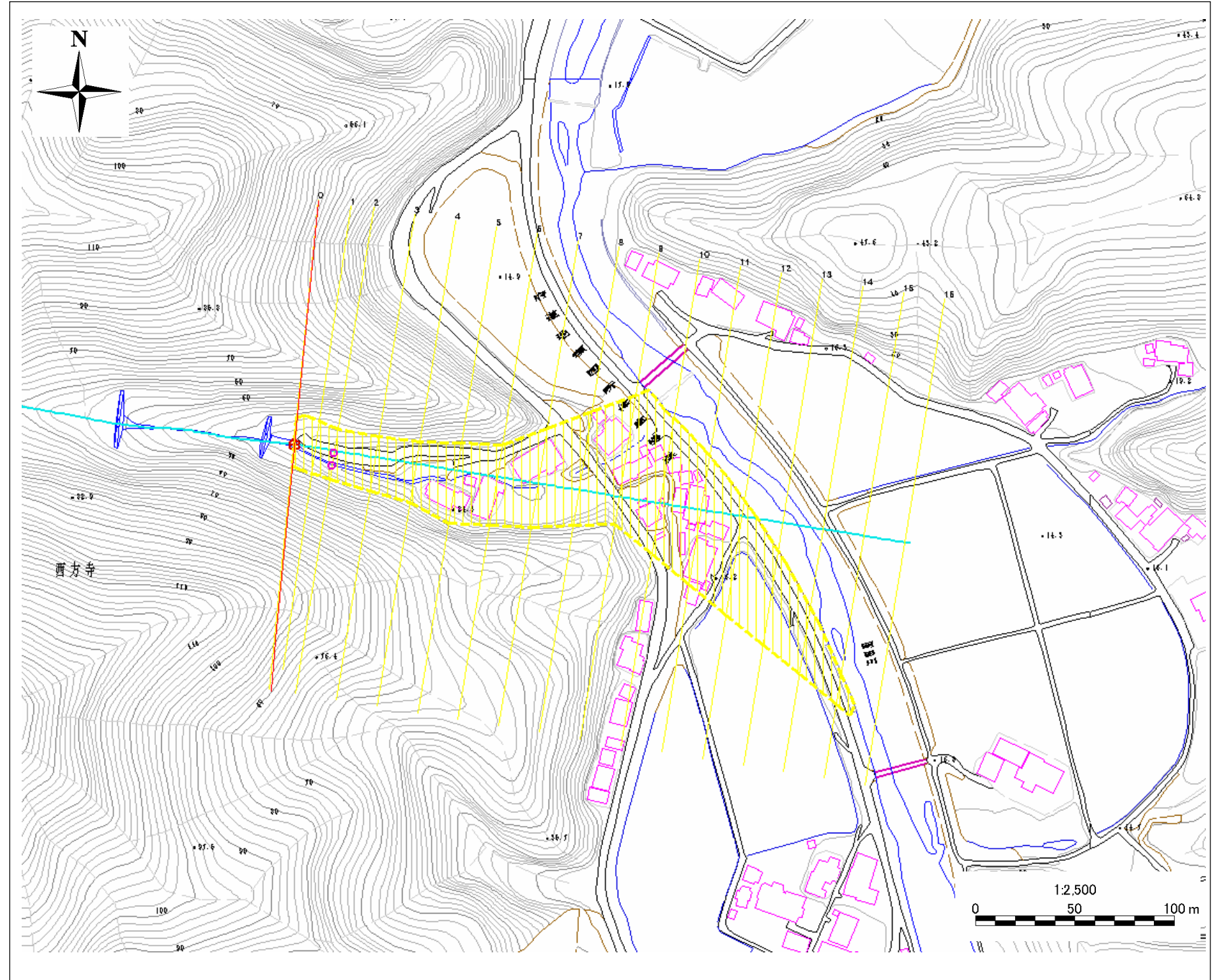
土石災害警戒区域・土石災害特別警戒区域 位置図



・この地図は、国土地理院長の承認を得て、同院発行の数値地図25000(地図画像)を複製したものである。
(承認番号 平20業複、第390号)

自然現象の種類	土石流
区域番号	め048
区域名	西方寺A
所在地	舞鶴市西方寺地区

土石災害警戒区域		
土石災害 特別警戒 区	土石流の高さが1mを越える区域	
	土石流の高さが1m以下の区域	
	土石流の高さが1m以下の区域	



土石流により建築物に作用すると想定される力の大きさの最大(kN/m ²)	-
最大の力が作用する時の土石流の高さ(m)	-