

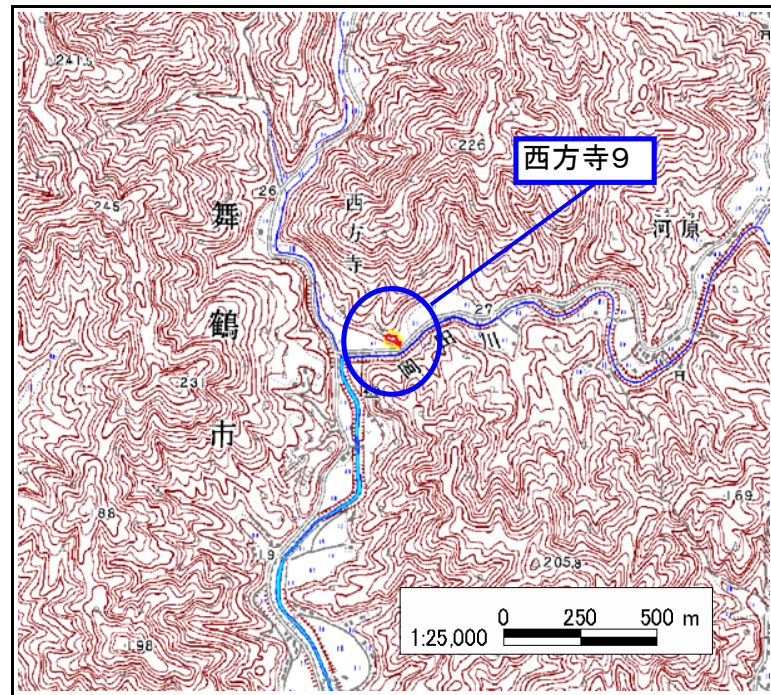
土砂災害特別警戒区域

告示年月日	平成 年 月 日
告示番号	京都府告示第

土砂災害警戒区域

告示年月日	平成 年 月 日
告示番号	京都府告示第

土砂災害警戒区域・土砂災害特別警戒区域 位置図

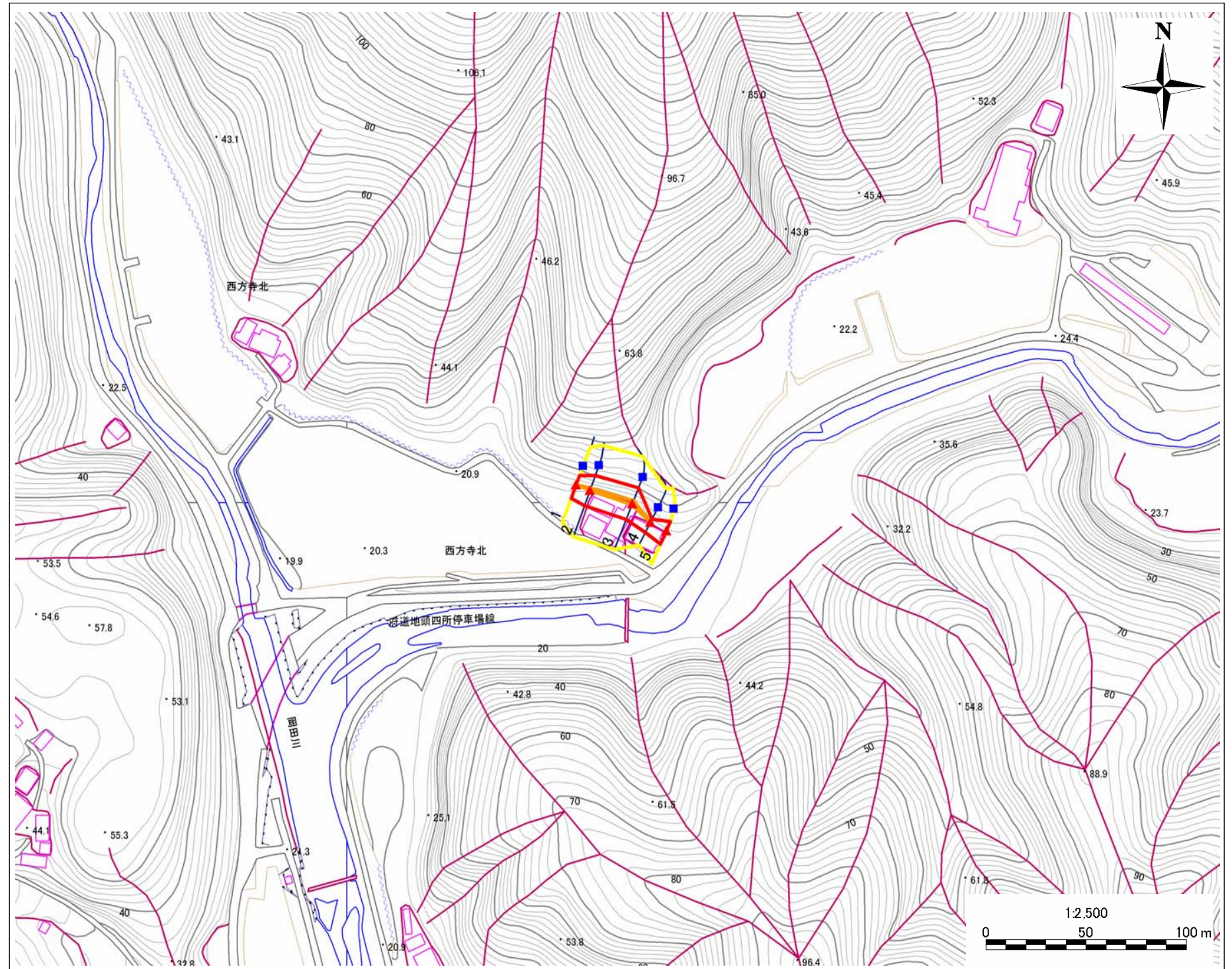


・この地図は、国土地理院長の承認を得て、同院発行の数値地図25000(地図画像)を複製したものである。
(承認番号 平20業複、第390号)

自然現象の種類	急傾斜地の崩壊
区域番号	め2190-4
区域名	西方寺9
所在地	舞鶴市西方寺地区

土砂災害警戒区域	
土砂災害特別警戒区域	土石等の(移動)高さが1m以下の場合、 土石等の移動による力が100kN/m ² を超える区域
	土石等の堆積の高さが3mを超える区域
	それ以外の区域

土砂災害警戒区域・土砂災害特別警戒区域 区域図



移動による力の最大値(kN/m ²)	107.1
移動高の最大(m)	1.0
堆積による力の最大値(kN/m ²)	12.0
堆積高の最大(m)	2.4