

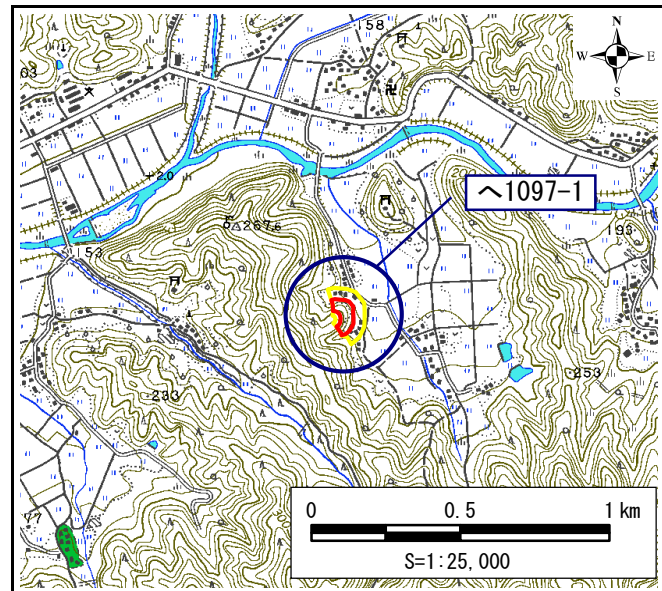
土砂災害特別警戒区域

告示年月日 平成 年 月 日
告示番号 京都府告示第 号

土砂災害警戒区域

告示年月日 平成 年 月 日
告示番号 京都府告示第 号

土砂災害警戒区域・土砂災害特別警戒区域 位置図



この地図は、国土地理院長の承認を得て、同院発行の数値地図25000 (地図画像)を複製したものである。
(承認番号 平成20業複、第390号)

自然現象の種類	急傾斜地の崩壊
区域番号	〜1097-1
区域名	塚ノ下A
所在地	京都府綾部市五津合町地区

土砂災害警戒区域	
土砂災害特別警戒区域	
土砂災害警戒区域	
それ以外の区域	

移動による力の最大値 (kN/m ²)	154.0
移動高の最大(m)	1.0
堆積による力の最大値 (kN/m ²)	16.5
堆積高の最大(m)	3.3

土砂災害警戒区域・土砂災害特別警戒区域 区域図

