

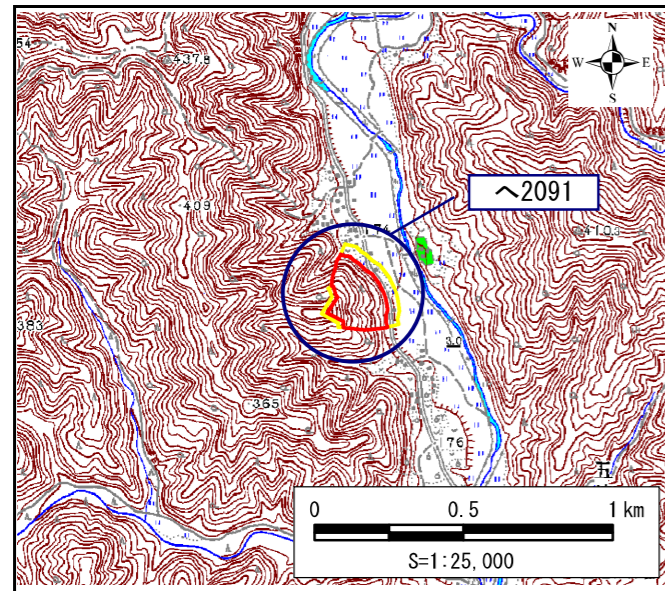
土砂災害特別警戒区域

告示年月日 平成 年 月 日  
告示番号 京都府告示第 号

土砂災害警戒区域

告示年月日 平成 年 月 日  
告示番号 京都府告示第 号

土砂災害警戒区域・土砂災害特別警戒区域 位置図



この地図は、国土地理院長の承認を得て、同院発行の数値地図25000 (地図画像)を複製したものである。  
(承認番号 平成20業複、第390号)

|         |              |
|---------|--------------|
| 自然現象の種類 | 急傾斜地の崩壊      |
| 区域番号    | ~2091        |
| 区域名     | 森ノ下          |
| 所在地     | 京都府綾部市五津合町地区 |

|            |  |  |
|------------|--|--|
| 土砂災害警戒区域   |  |  |
| 土砂災害特別警戒区域 | 土石等の(移動)高さが1m以下の場合<br>土石等の移動による力が100kN/m <sup>2</sup> を超える区域 |  |
|            | 土石等の堆積の高さが3mを超える区域   |  |
|            | それ以外の区域  |  |

|                                 |       |
|---------------------------------|-------|
| 移動による力の最大値 (kN/m <sup>2</sup> ) | 164.9 |
| 移動高の最大(m)                       | 1.0   |
| 堆積による力の最大値 (kN/m <sup>2</sup> ) | 20.8  |
| 堆積高の最大(m)                       | 4.1   |

土砂災害警戒区域・土砂災害特別警戒区域 区域図

