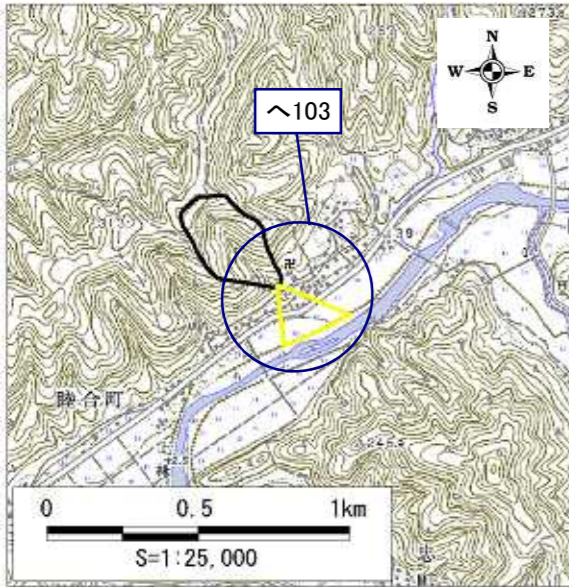


土砂災害警戒区域・土砂災害特別警戒区域 区域図

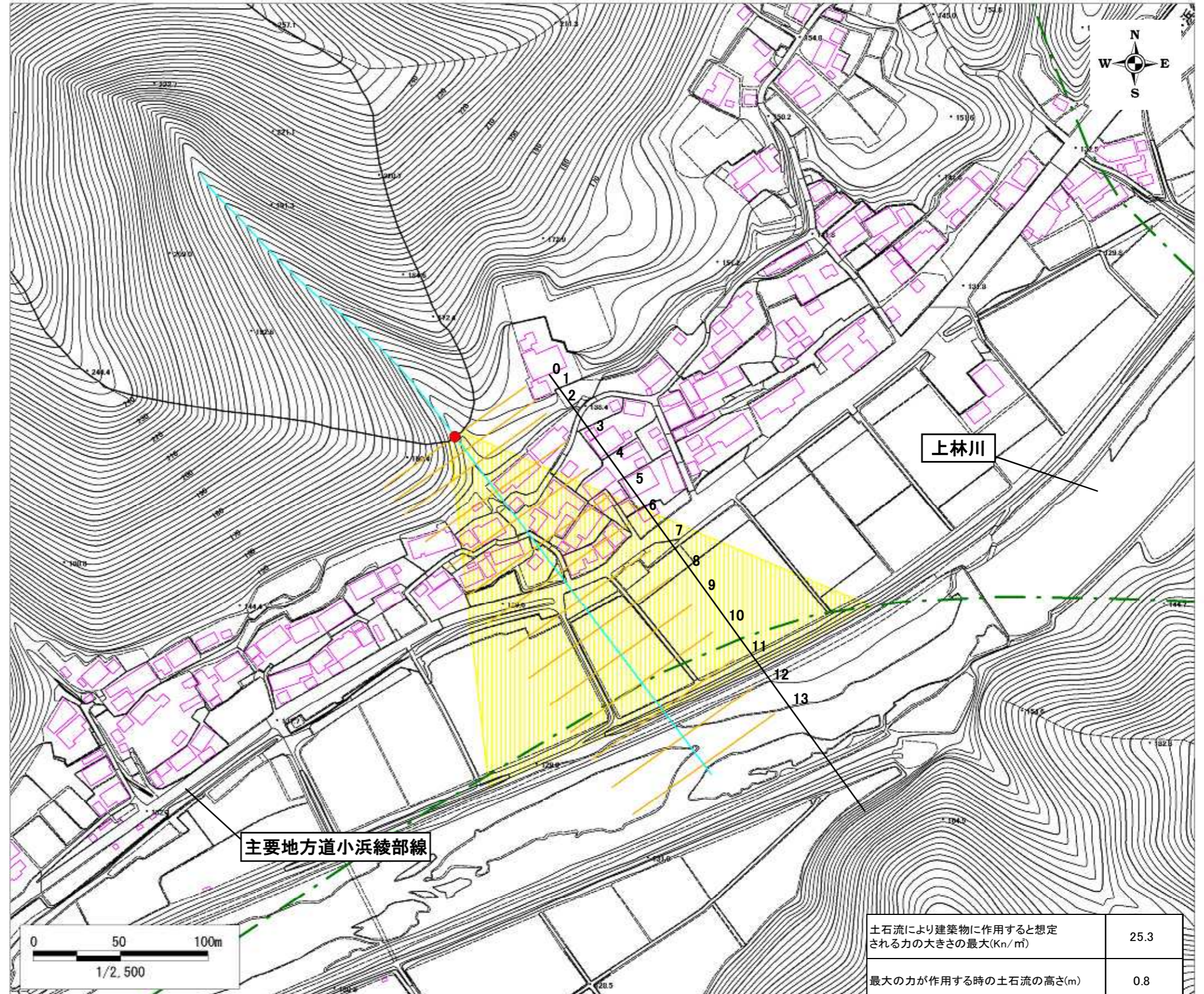
土砂災害警戒区域・土砂災害特別警戒区域 位置図



この地図は、国土地理院長の承認を得て、同院発行の数値地図25000(地図画像)を複製したものである。

自然現象の種類	土石流
区域番号	へ108
区域名	だいいちくかわ03 第一区川03
所在地	京都府綾部市睦合町地区

土砂災害警戒区域		
土砂災害特別警戒区域	土石流の 高さが1m を超える 区域	
	土石流により建築物に作用すると想定される力が50kN/m ² を超える区域	
	土石流により建築物に作用すると想定される力が50kN/m ² 以下の区域	
土石流の高さが1m以下の区域		



土石流により建築物に作用すると想定される力の大きさの最大(kN/m ²)	25.3
最大の力が作用する時の土石流の高さ(m)	0.8