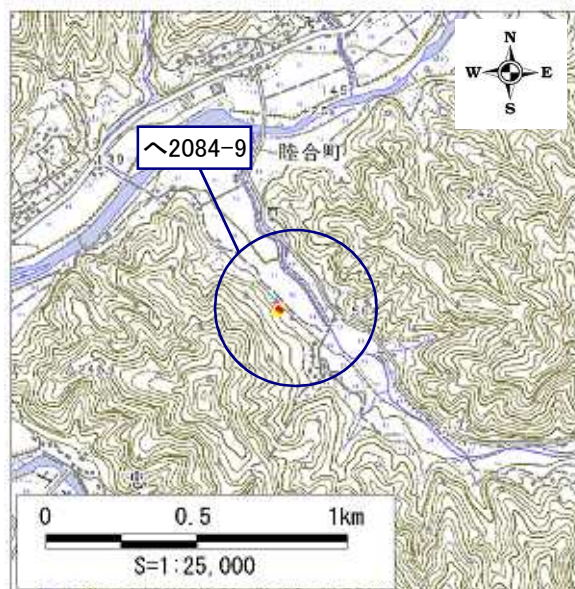


土砂災害警戒区域・土砂災害特別警戒区域 区域図

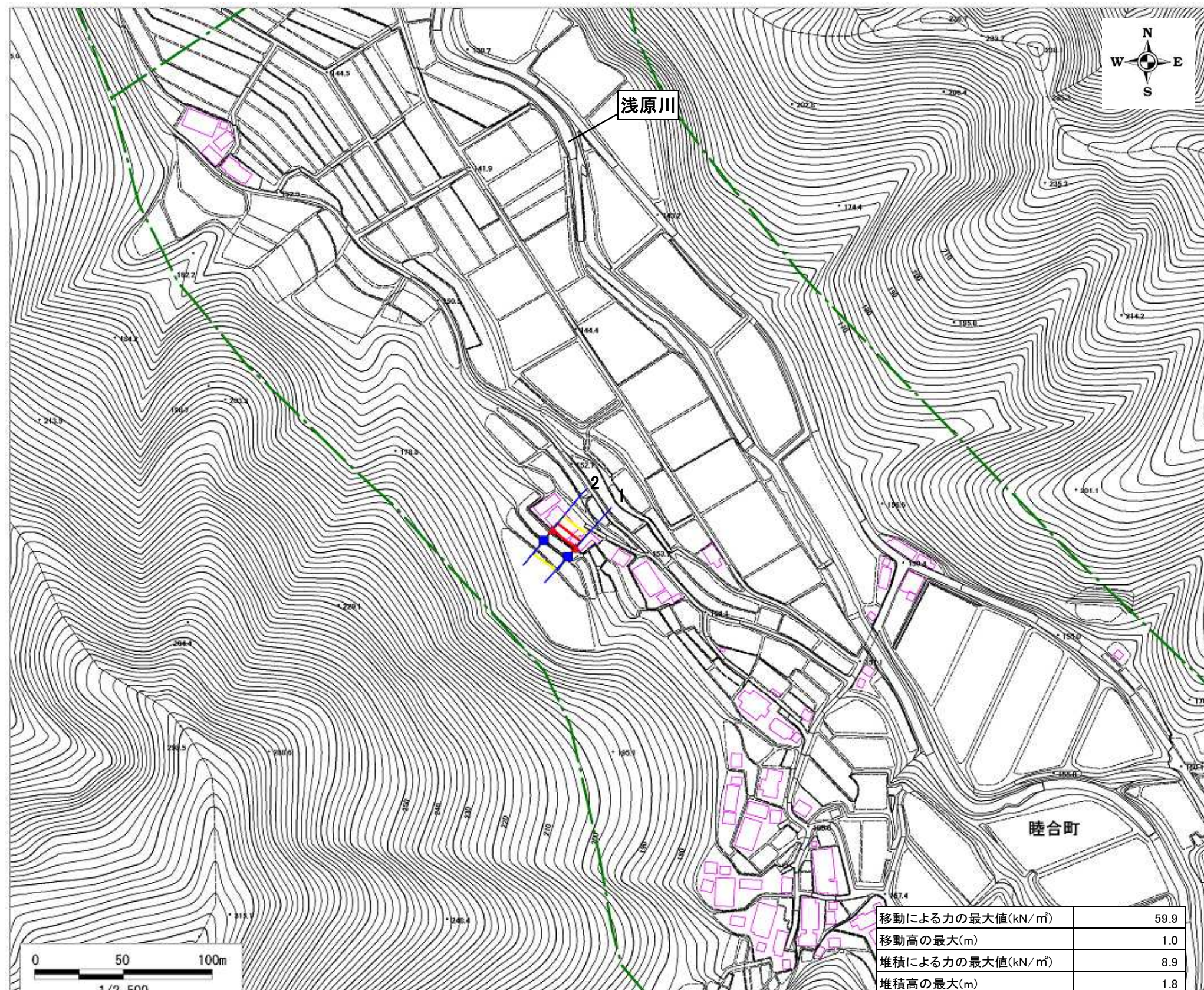
土砂災害警戒区域・土砂災害特別警戒区域 位置図



・この地図は、国土地理院長の承認を得て、同院発行の  
数値地図25000(地図画像)を複製したものである。  
(承認番号 平20総複、第390号)

自然現象の種類	急傾斜地の崩壊
区域番号	へ2084-9
区域名	せなB 勢名B
所在地	京都府綾部市睦合町地区

土砂災害警戒区域		<input type="checkbox"/>
土砂災害 特別警戒区域	土石等の(移動)高さが1m以下の場合、 土石等の移動による力が100kN/㎡を超える区域	<input type="checkbox"/>
	土石等の堆積の高さが3mを超える区域	<input type="checkbox"/>
	それ以外の区域	<input type="checkbox"/>



移動による力の最大値(kN/㎡)	59.9
移動高の最大(m)	1.0
堆積による力の最大値(kN/㎡)	8.9
堆積高の最大(m)	1.8