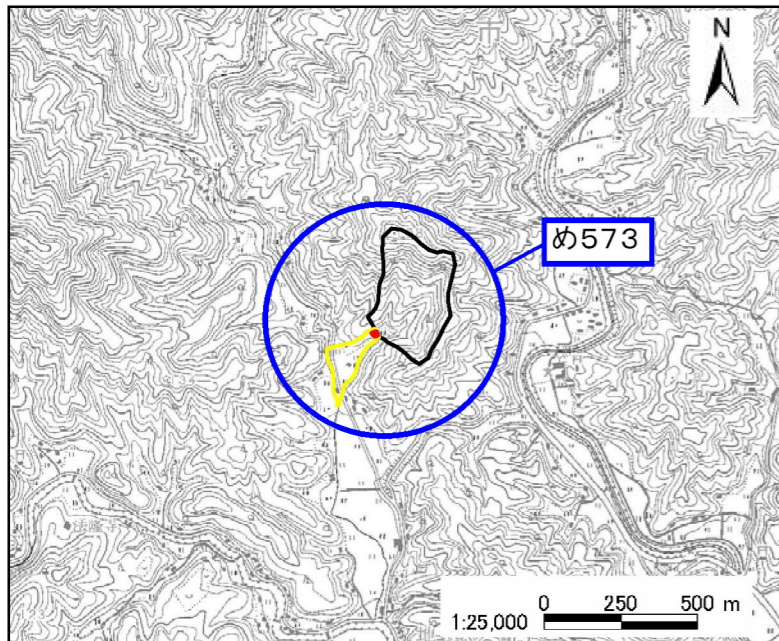


土石災害警戒区域・土石災害特別警戒区域 位置図



・この地図は、国土地理院長の承認を得て、同院発行の数値地図25000(地図画像)を複製したものである。
(承認番号 平21業複、第493号)

| | |
|---------|------------|
| 自然現象の種類 | 土石流 |
| 区域番号 | め573 |
| 区域名 | 小俣1 |
| 所在地 | 京都府舞鶴市小俣地区 |

| | |
|--|------|
| 土石流により建築物に作用すると想定される力の大きさの最大(kN/m ²) | 18.3 |
| 最大の力が作用する時の土石流の高さ(m) | 0.7 |

| 土石災害警戒区域 | | |
|-----------|-----------------|--|
| 土石災害特別警戒区 | 土石流の高さが1mを超える区域 | |
| | 土石流の高さが1m以下の区域 | |
| | 土石流の高さが1m以下の区域 | |

土石災害警戒区域・土石災害特別警戒区域 区域図

