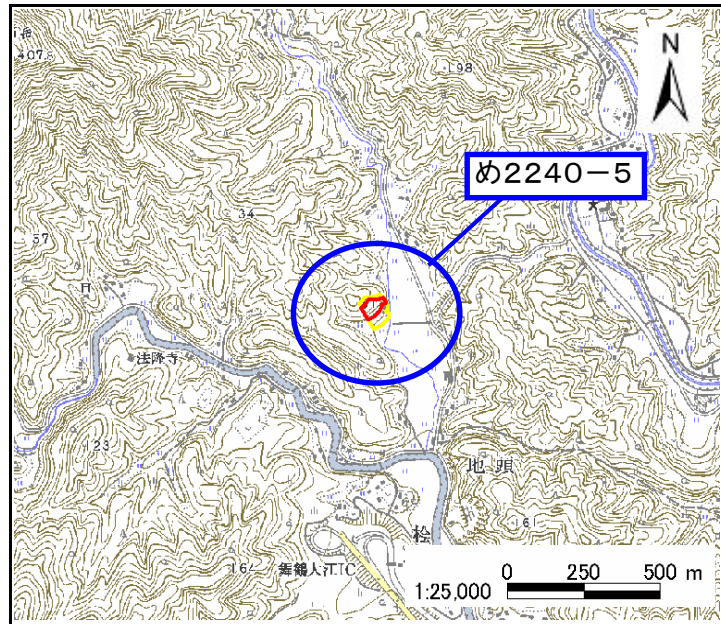
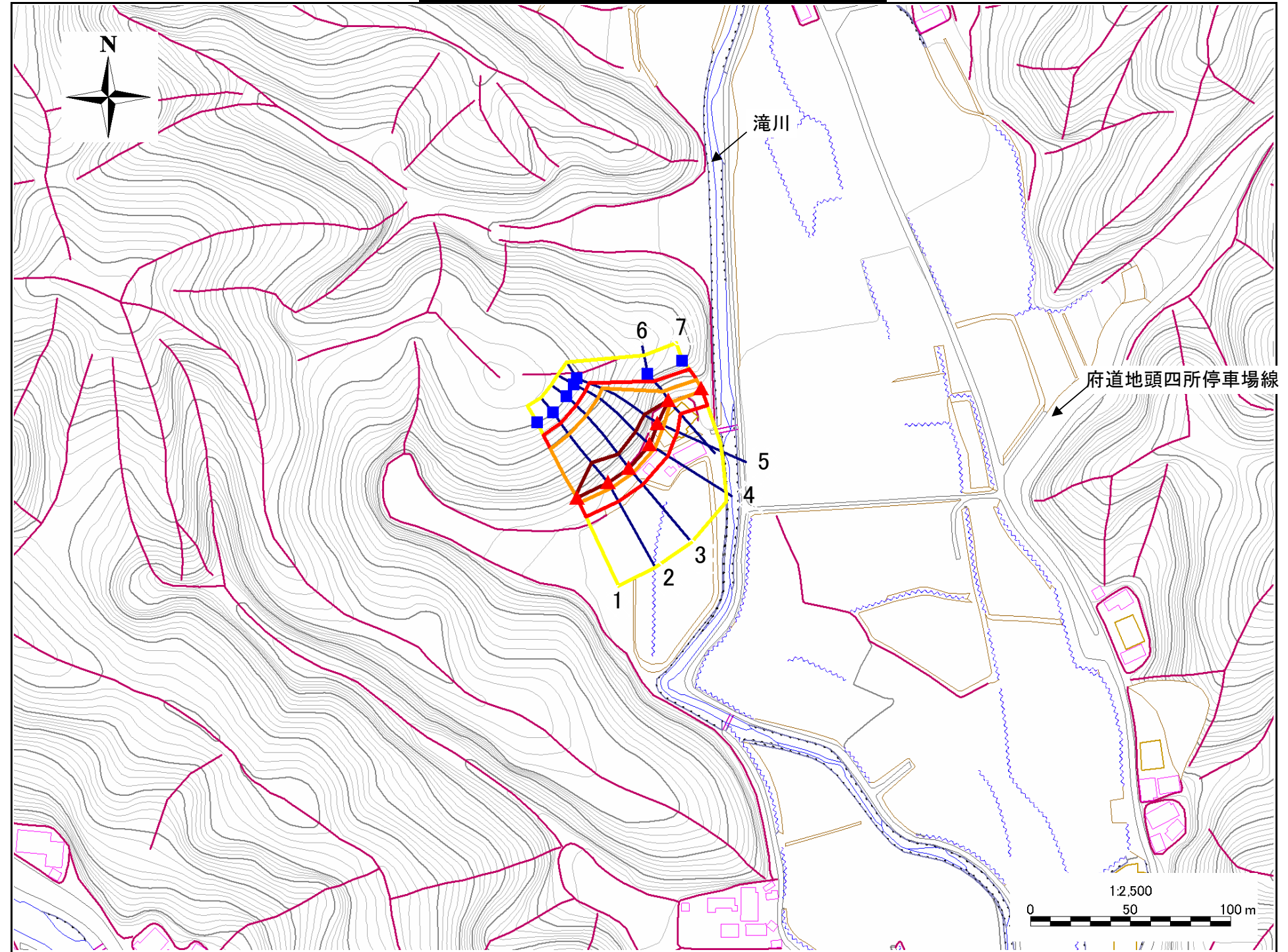


土砂災害警戒区域・土砂災害特別警戒区域 位置図



・この地図は、国土地理院長の承認を得て、同院発行の数値地図25000(地図画像)を複製したものである。  
(承認番号 平21業複、第493号)

土砂災害警戒区域・土砂災害特別警戒区域 区域図



|         |            |
|---------|------------|
| 自然現象の種類 | 急傾斜地の崩壊    |
| 区域番号    | め2240-5    |
| 区域名     | 小俣F        |
| 所在地     | 京都府舞鶴市小俣地区 |

|            |                                                               |  |
|------------|---------------------------------------------------------------|--|
| 土砂災害警戒区域   |                                                               |  |
| 土砂災害特別警戒区域 | 土石等の(移動)高さが1m以下の場合、<br>土石等の移動による力が100kN/m <sup>2</sup> を超える区域 |  |
|            | 土石等の堆積の高さが3mを超える区域                                            |  |
|            | それ以外の区域                                                       |  |

- : 斜面下端
- : 斜面上端

|                                |       |
|--------------------------------|-------|
| 移動による力の最大値(kN/m <sup>2</sup> ) | 156.0 |
| 移動高の最大(m)                      | 1.0   |
| 堆積による力の最大値(kN/m <sup>2</sup> ) | 16.0  |
| 堆積高の最大(m)                      | 3.2   |