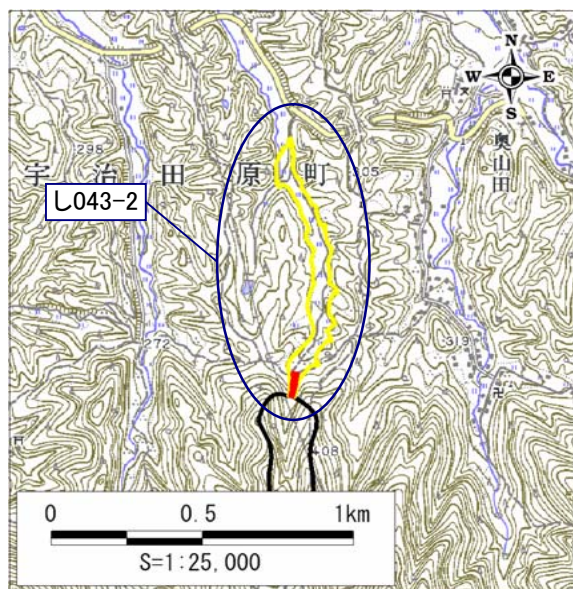


土砂災害警戒区域・土砂災害特別警戒区域 区域図 (1/2)

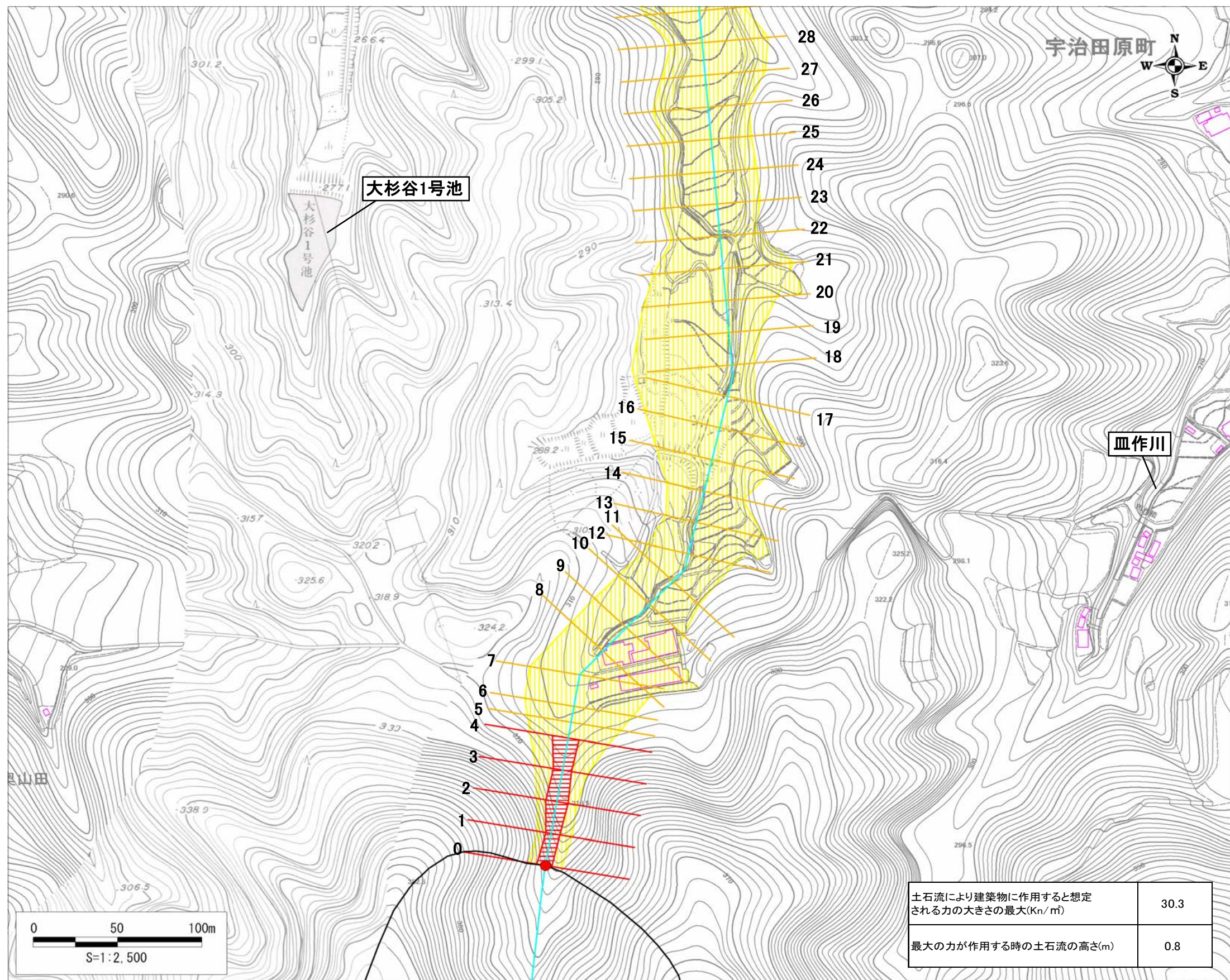
土砂災害警戒区域・土砂災害特別警戒区域 位置図



この地図は、国土地理院長の承認を得て、同院発行の
数値地図25000(地図画像)を複製したものである。
(承認番号 平21業複、第701号)

自然現象の種類	土石流
区域番号	L043-2
区域名	大杉谷 2
所在地	綴喜郡宇治田原町奥山田地区

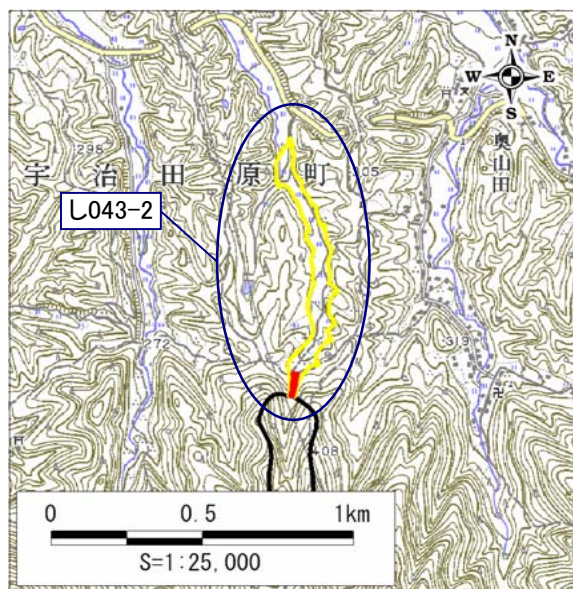
土砂災害警戒区域		
土砂災害 特別警戒 区域	土石流の 高さが1m を超える 区域	
	土石流により建築物に作用すると想定される力が50kN/m ² を超える区域	
	土石流の高さが1m以下の区域	



土石流により建築物に作用すると想定される力の大きさの最大(Kn/m ²)	30.3
最大の力が作用する時の土石流の高さ(m)	0.8

土砂災害警戒区域・土砂災害特別警戒区域 区域図 (2/2)

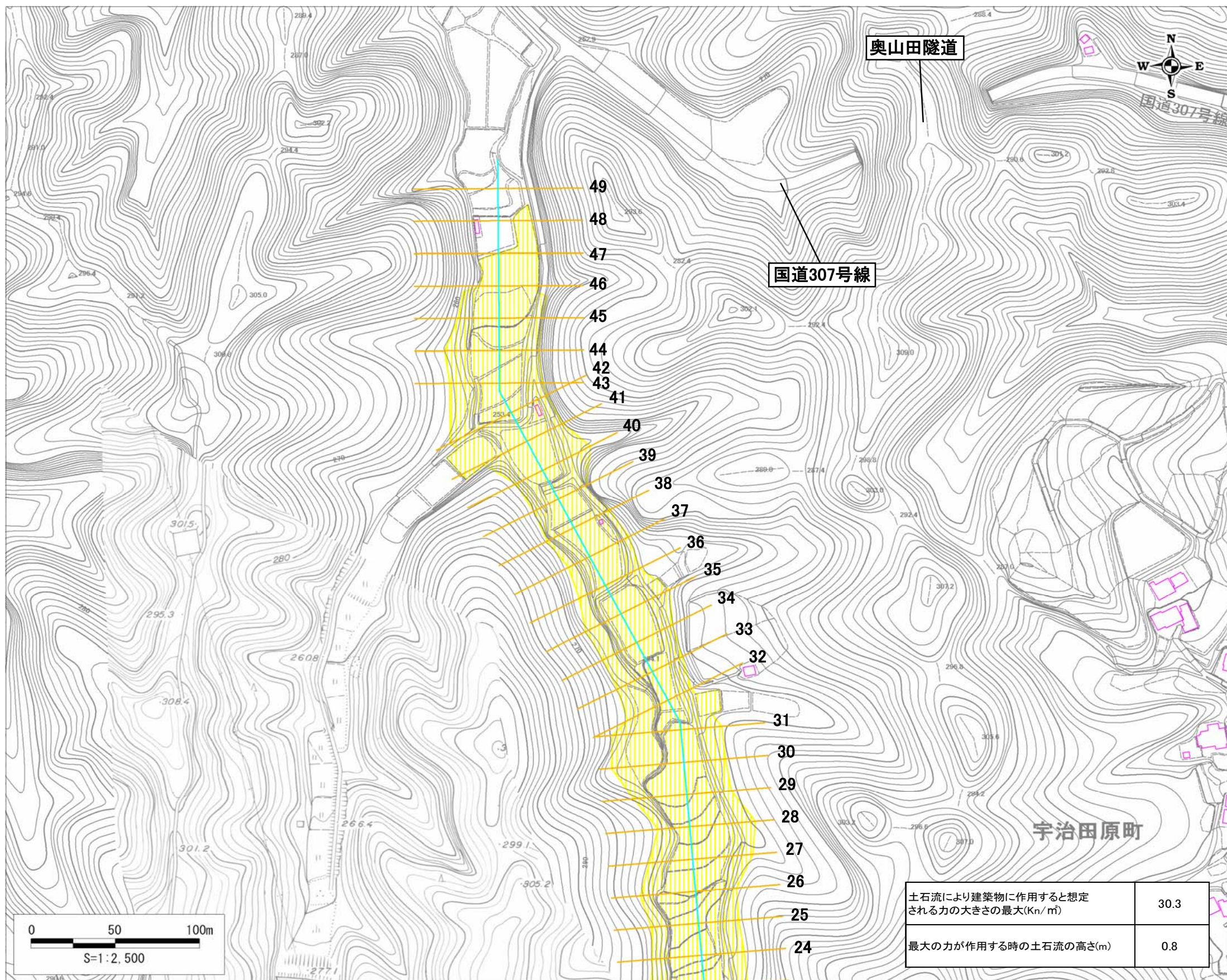
土砂災害警戒区域・土砂災害特別警戒区域 位置図



・この地図は、国土地理院長の承認を得て、同院発行の
数値地図25000(地図画像)を複製したものである。
(承認番号 平21業複、第701号)

自然現象の種類	土石流
区域番号	L043-2
区域名	大杉谷 2
所在地	綴喜郡宇治田原町奥山田地区

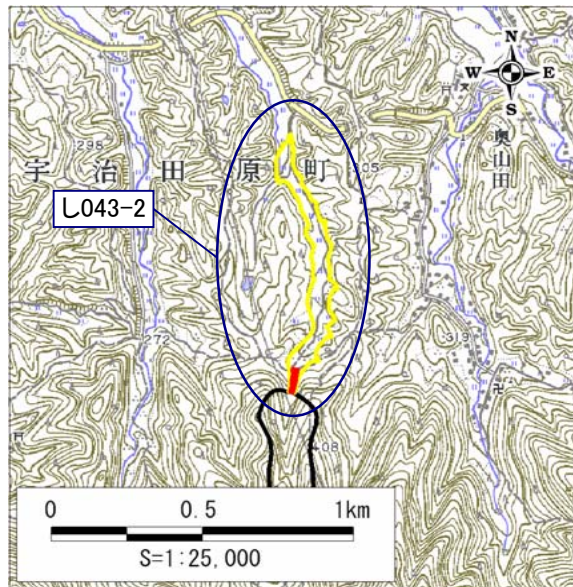
土砂災害警戒区域		
土砂災害 特別警戒 区域	土石流の 高さが1m を超える 区域	
	土石流により建築物に作用すると想定される力が50kN/m ² を超える区域	
	土石流の高さが1m以下の区域	



土石流により建築物に作用すると想定される力の大きさの最大(Kn/m ²)	30.3
最大の力が作用する時の土石流の高さ(m)	0.8

土砂災害警戒区域・土砂災害特別警戒区域 区域図

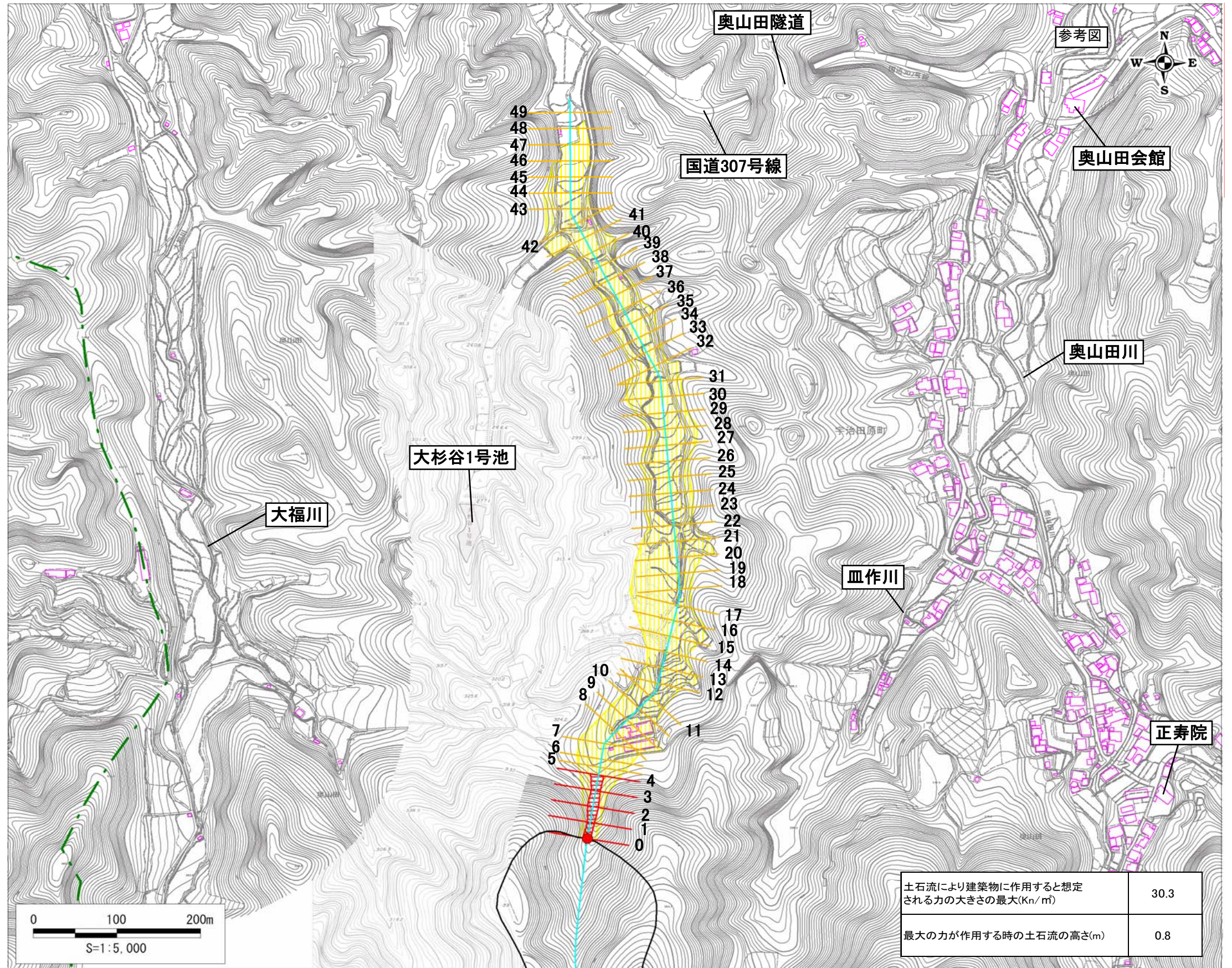
土砂災害警戒区域・土砂災害特別警戒区域 位置図



・この地図は、国土地理院長の承認を得て、同院発行の
数値地図25000(地図画像)を複製したものである。
(承認番号 平21業複、第701号)

自然現象の種類	土石流
区域番号	L043-2
区域名	大杉谷 2
所在地	綴喜郡宇治田原町奥山田地区

土砂災害警戒区域		
土砂災害 特別警戒 区域	土石流の 高さが1m を超える 区域	
	土石流により建築物に作用すると想定される力が 50kN/m ² を超える区域	
	土石流の高さが1m以下の区域	



土石流により建築物に作用すると想定される力の大きさの最大(Kn/m ²)	30.3
最大の力が作用する時の土石流の高さ(m)	0.8