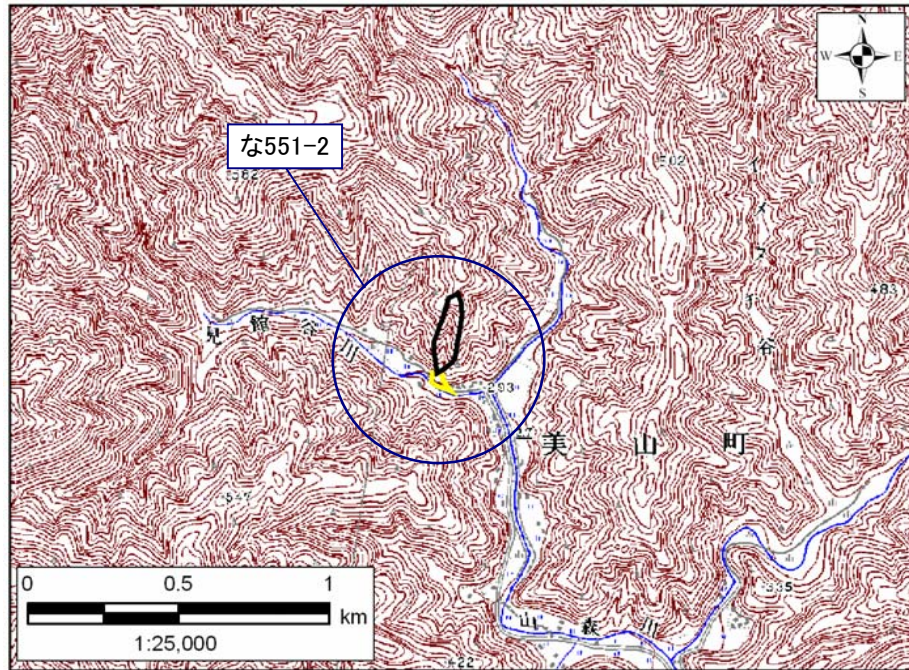


# 土砂災害警戒区域・土砂災害特別警戒区域 区域図

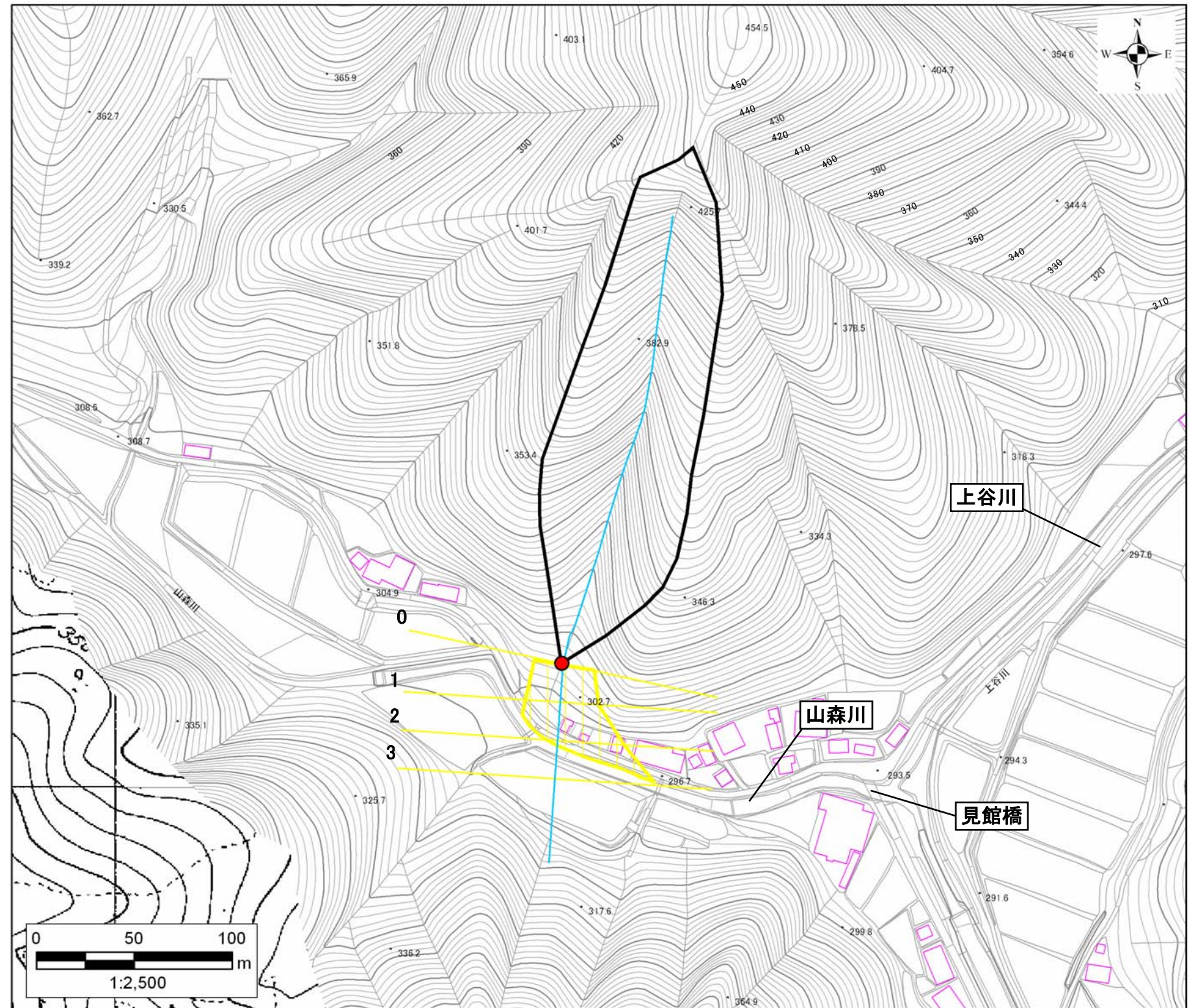
## 土砂災害警戒区域・土砂災害特別警戒区域 位置図



この地図は、国土地理院長の承認を得て、同院発行の地図25000 (地図画像)を複製したものである。  
(承認番号 平20業複、第574号)

自然現象の種類	土石流
区域番号	な551-2
区域名	福居3
所在地	京都府南丹市美山町福居

土砂災害警戒区域		
土砂災害特別警戒区域	土石流の高さが1mを超える区域	
	土石流の高さが1m以下の区域	
	土石流の高さが1m以下の区域	



土石流により建築物に作用すると想定される力の大きさの最大(kN/m <sup>2</sup> )	-
最大の力が作用する時の土石流の高さ(m)	-