

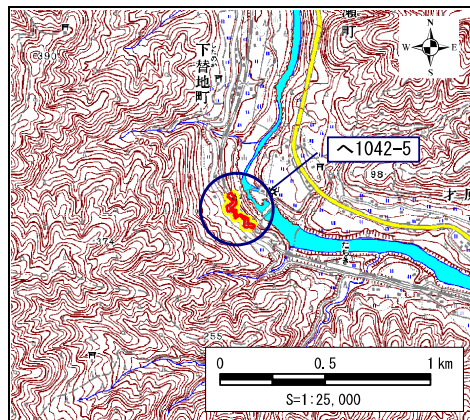
土砂災害特別警戒区域

告示年月日平成 年 月 日
告示番号京都市告示第 号

土砂災害警戒区域

告示年月日平成 年 月 日
告示番号京都市告示第 号

土砂災害警戒区域・土砂災害特別警戒区域 位置図



この地図は、国土地理院長の承認を得て、同院発行の数値地図25000 (地図画像) を複製したものである。
(承認番号 平成21業複、第493号)

自然現象の種類	急傾斜地の崩壊
区域番号	1042-5
区域名	下替地E
所在地	京都市綾部市下替地町地区

土砂災害警戒区域	
土砂災害特別警戒区域	
それ以外の区域	

移動による力の最大値 (kN/m ²)	115.4
移動高の最大(m)	1.0
堆積による力の最大値 (kN/m ²)	12.8
堆積高の最大(m)	2.5

土砂災害警戒区域・土砂災害特別警戒区域 区域図

