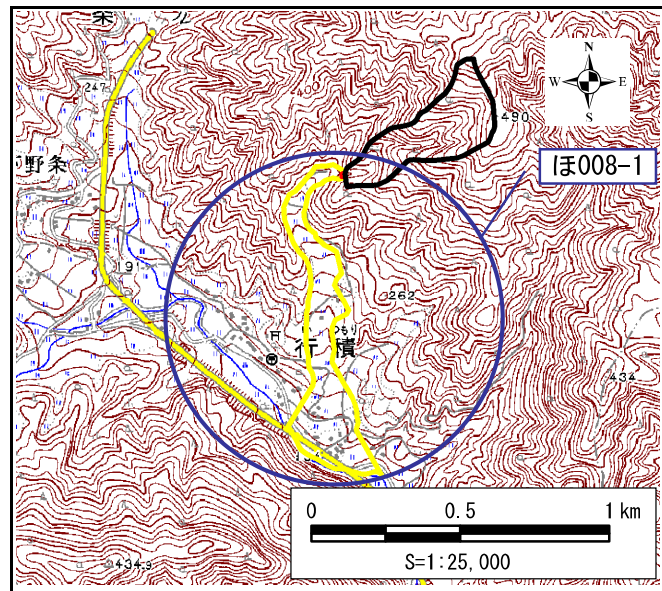


土石災害警戒区域・土石災害特別警戒区域 位置図



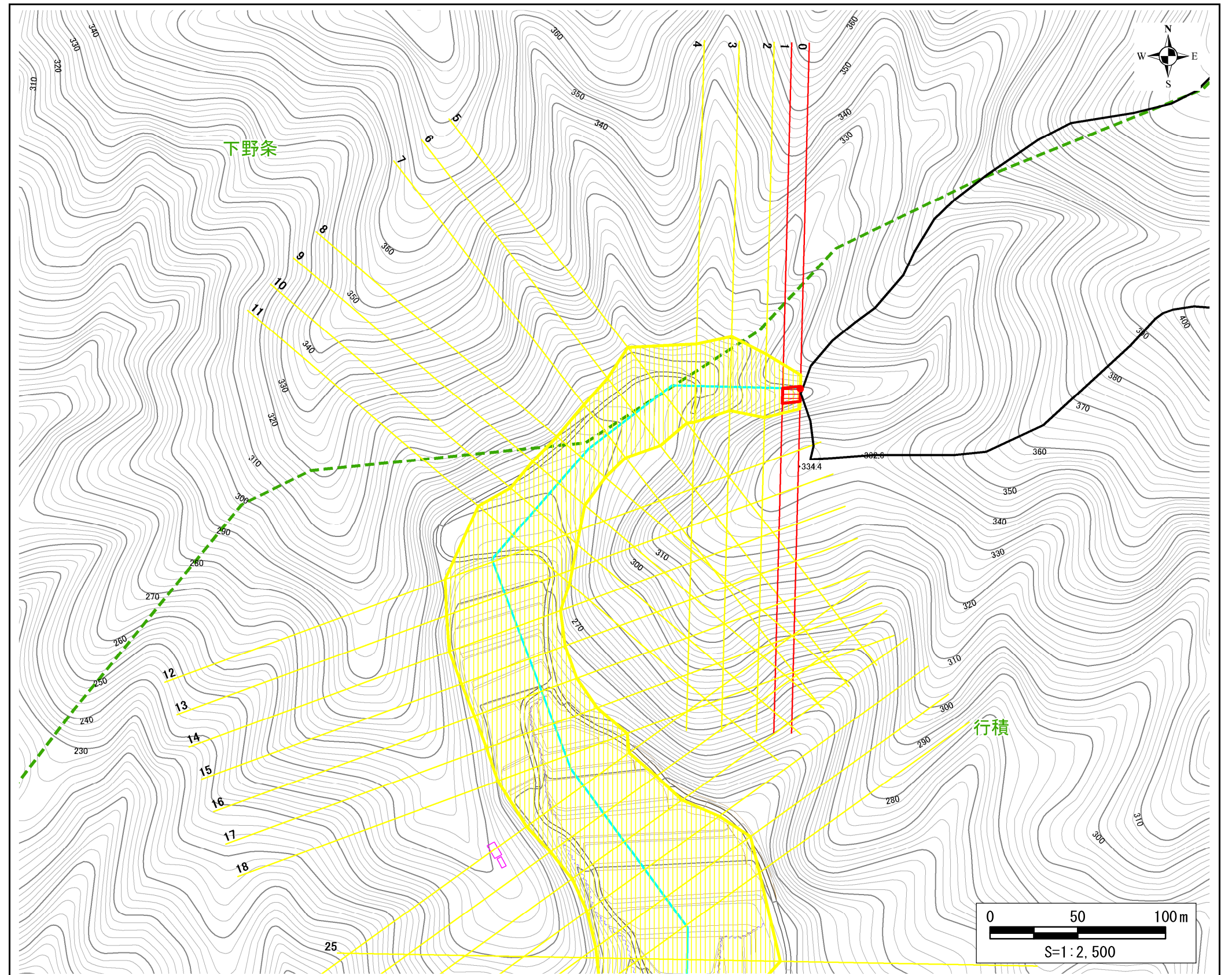
この地図は、国土地理院長の承認を得て、同院発行の数値地図25000 (地図画像)を複製したものである。  
(承認番号 平成20業複、第863号)

自然現象の種類	土石流
区域番号	ほ008-1
区域名	行積1
所在地	京都府福知山市行積

土石災害警戒区域		
土石災害特別警戒区域	土石流の高さが1mを超える区域 土石流により建築物に作用すると想定される力が50kN/m <sup>2</sup> を超える区域	
	土石流の高さが1mを超える区域 土石流により建築物に作用すると想定される力が50kN/m <sup>2</sup> 以下の区域	
	土石流の高さが1m以下の区域	

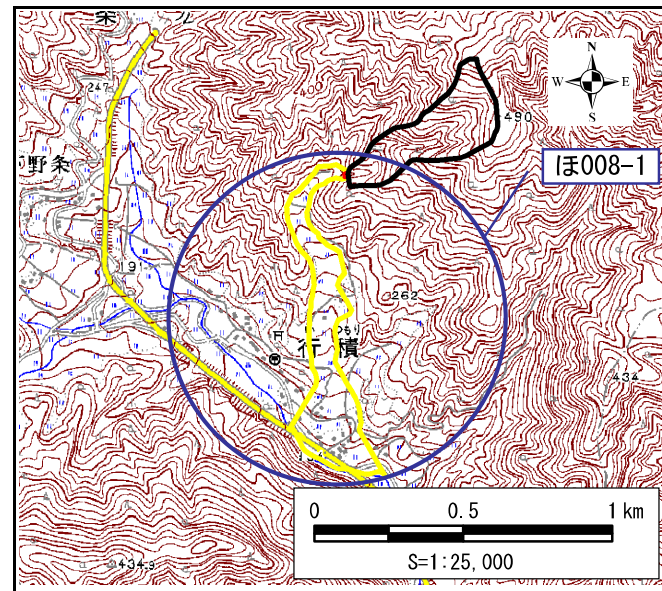
土石流により建築物に作用すると想定される力の大きさの最大(kN/m <sup>2</sup> )	38.8
最大の力が作用する時の土石流の高さ(m)	0.9

土石災害警戒区域・土石災害特別警戒区域 区域図(1/3)





土砂災害警戒区域・土砂災害特別警戒区域 位置図



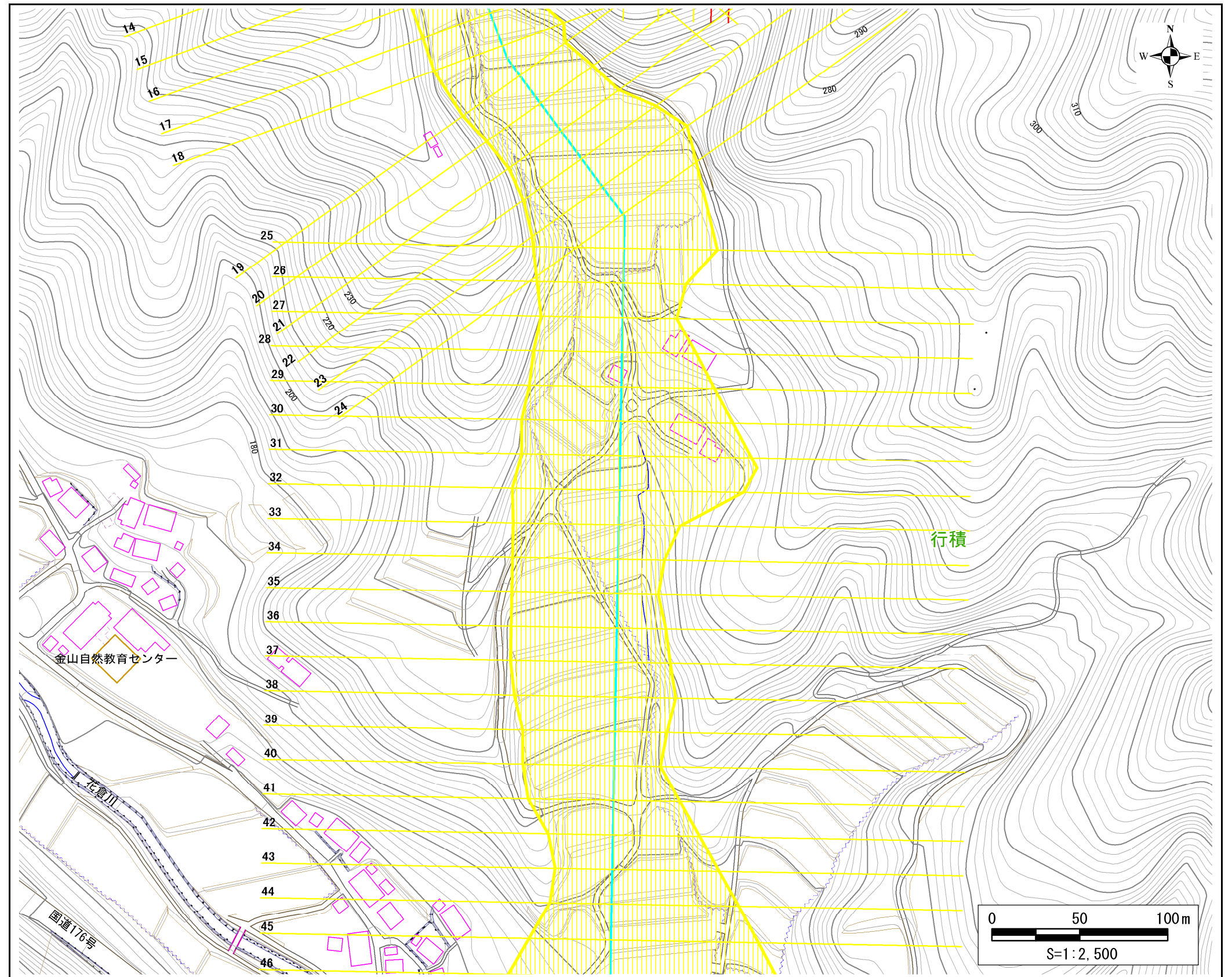
この地図は、国土地理院長の承認を得て、同院発行の数値地図25000 (地図画像)を複製したものである。  
(承認番号 平成20業複、第863号)

自然現象の種類	土石流
区域番号	ほ008-1
区域名	行積1
所在地	京都府福知山市行積

土砂災害警戒区域		
土砂災害特別警戒区域	土石流の高さが1mを超え、 土石流により建築物に作用すると想定される力が50kN/m <sup>2</sup> を超える区域	
	土石流の高さが1mを超え、 土石流により建築物に作用すると想定される力が50kN/m <sup>2</sup> 以下の区域	
	土石流の高さが1m以下の区域	

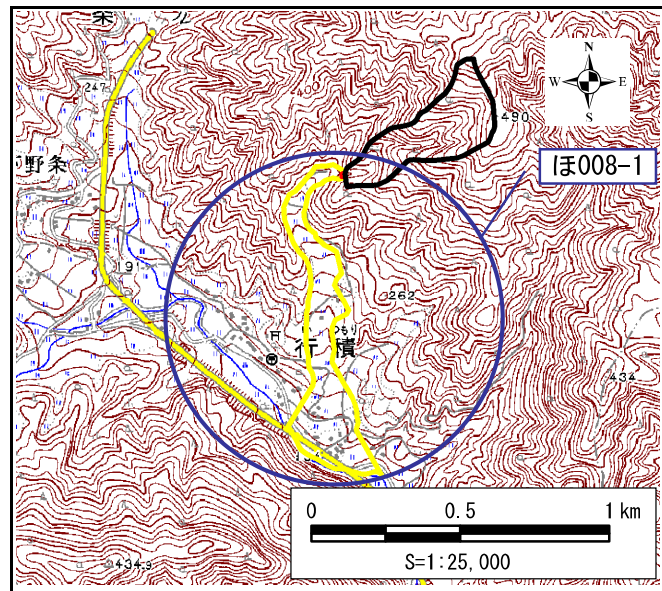
土石流により建築物に作用すると想定される力の大きさの最大(kN/m <sup>2</sup> )	38.8
最大の力が作用する時の土石流の高さ(m)	0.9

土砂災害警戒区域・土砂災害特別警戒区域 区域図(2/3)





土砂災害警戒区域・土砂災害特別警戒区域 位置図



この地図は、国土地理院長の承認を得て、同院発行の数値地図25000 (地図画像)を複製したものである。  
(承認番号 平成20業複、第863号)

自然現象の種類	土石流
区域番号	ほ008-1
区域名	行積1
所在地	京都府福知山市行積

土砂災害警戒区域		
土砂災害特別警戒区域	土石流の高さが1mを超える区域 土石流により建築物に作用すると想定される力が50kN/m <sup>2</sup> を超える区域	
	土石流の高さが1mを超える区域 土石流により建築物に作用すると想定される力が50kN/m <sup>2</sup> 以下の区域	
	土石流の高さが1m以下の区域	

土石流により建築物に作用すると想定される力の大きさの最大(kN/m <sup>2</sup> )	38.8
最大の力が作用する時の土石流の高さ(m)	0.9

土砂災害警戒区域・土砂災害特別警戒区域 区域図(3/3)

