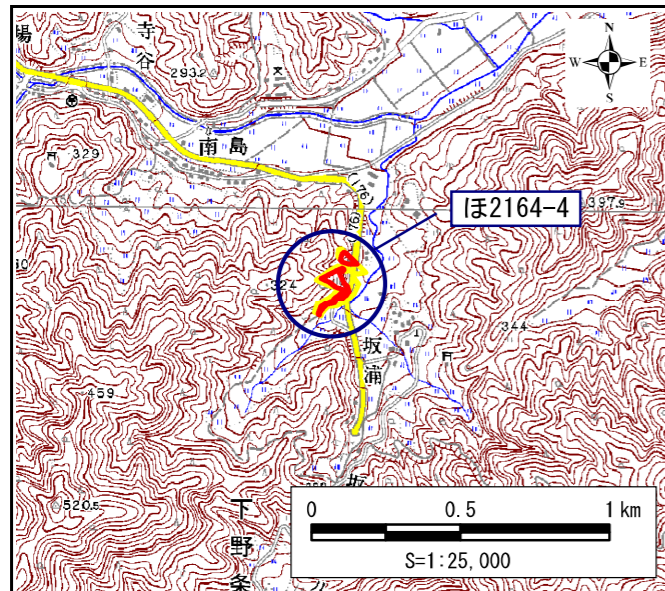


土砂災害警戒区域・土砂災害特別警戒区域 位置図



この地図は、国土地理院長の承認を得て、同院発行の数値地図25000 (地図画像)を複製したものである。  
(承認番号 平成20業複、第863号)

|         |           |
|---------|-----------|
| 自然現象の種類 | 急傾斜地の崩壊   |
| 区域番号    | ほ2164-4   |
| 区域名     | 坂浦 B      |
| 所在地     | 京都府福知山市坂浦 |

|            |  |
|------------|--|
| 土砂災害警戒区域   |  |
| 土砂災害特別警戒区域 |  |
| それ以外の区域    |  |

|                                 |       |
|---------------------------------|-------|
| 移動による力の最大値 (kN/m <sup>2</sup> ) | 154.2 |
| 移動高の最大 (m)                      | 1.0   |
| 堆積による力の最大値 (kN/m <sup>2</sup> ) | 16.5  |
| 堆積高の最大 (m)                      | 3.3   |

土砂災害警戒区域・土砂災害特別警戒区域 区域図

