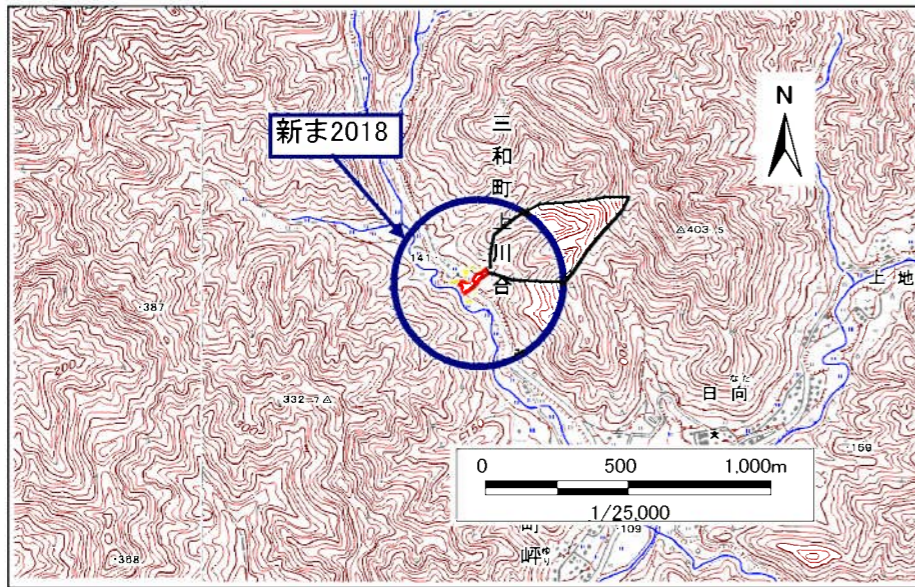


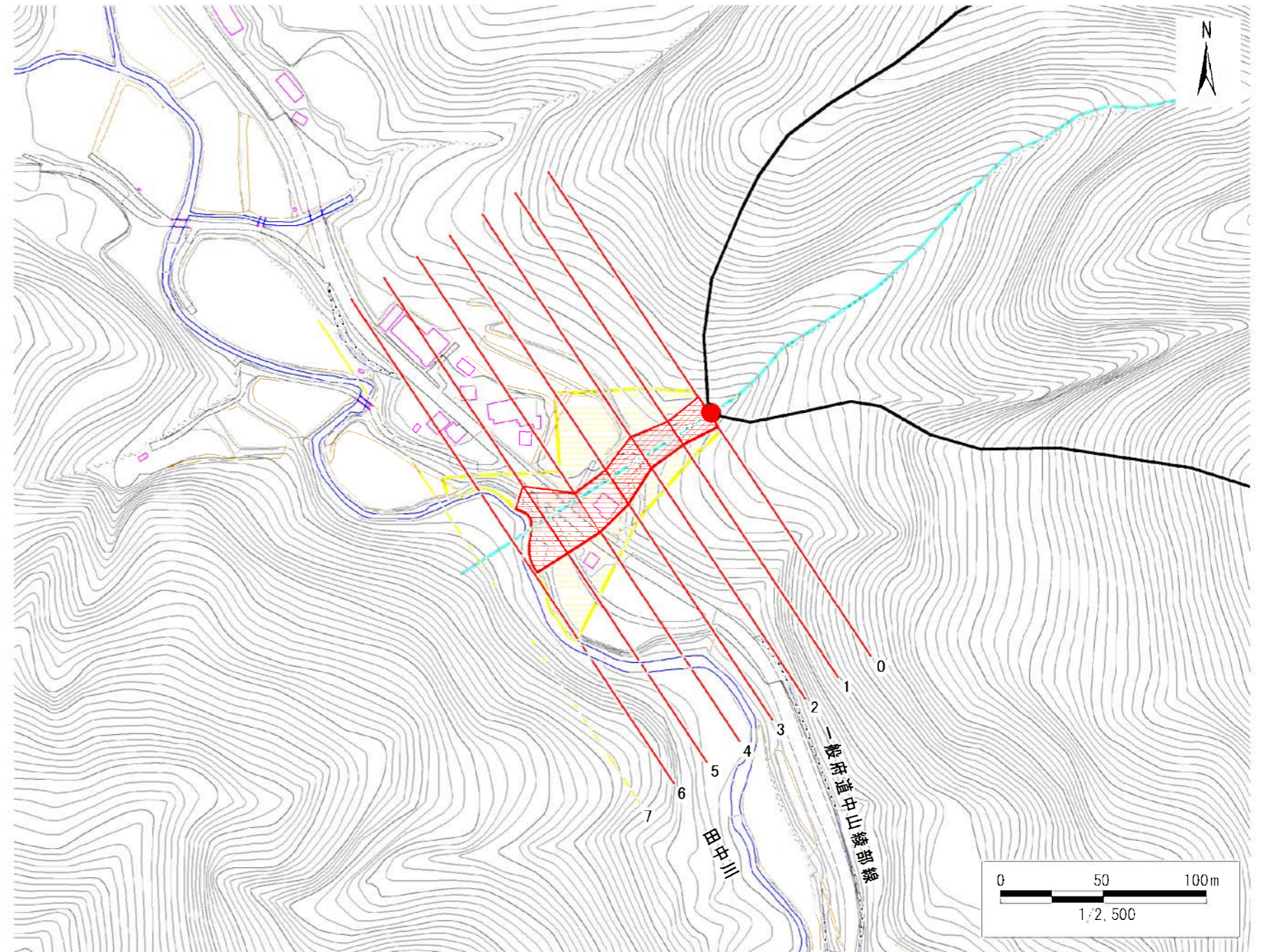
土砂災害警戒区域・土砂災害特別警戒区域 区域図

土砂災害警戒区域・土砂災害特別警戒区域 位置図



・この地図は、国土地理院長の承認を得て、同院発行の数値地図25000(地図画像)を複製したものである。(承認番号 平21業複、第743号)

|         |               |
|---------|---------------|
| 自然現象の種類 | 土石流           |
| 区域番号    | 新ま2018        |
| 区域名     | 上川合11         |
| 所在地     | 京都府福知山市三和町上川合 |



|           |                 |  |  |
|-----------|-----------------|--|--|
| 土砂災害警戒区域  |                 |  |  |
| 土砂災害特別警戒区 | 土石流の高さが1mを超える区域 | 土石流により建築物に作用すると想定される力が50kN/m <sup>2</sup> を超える区域 |  |
|           |                 | 土石流により建築物に作用すると想定される力が50kN/m <sup>2</sup> 以下の区域  |  |
|           | 土石流の高さが1m以下の区域  |  |  |

|  |      |
|--|------|
| 土石流により建築物に作用すると想定される力の大きさの最大(kN/m <sup>2</sup> ) | 49.1 |
| 最大の力が作用する時の土石流の高さ(m)                             | 1.5  |