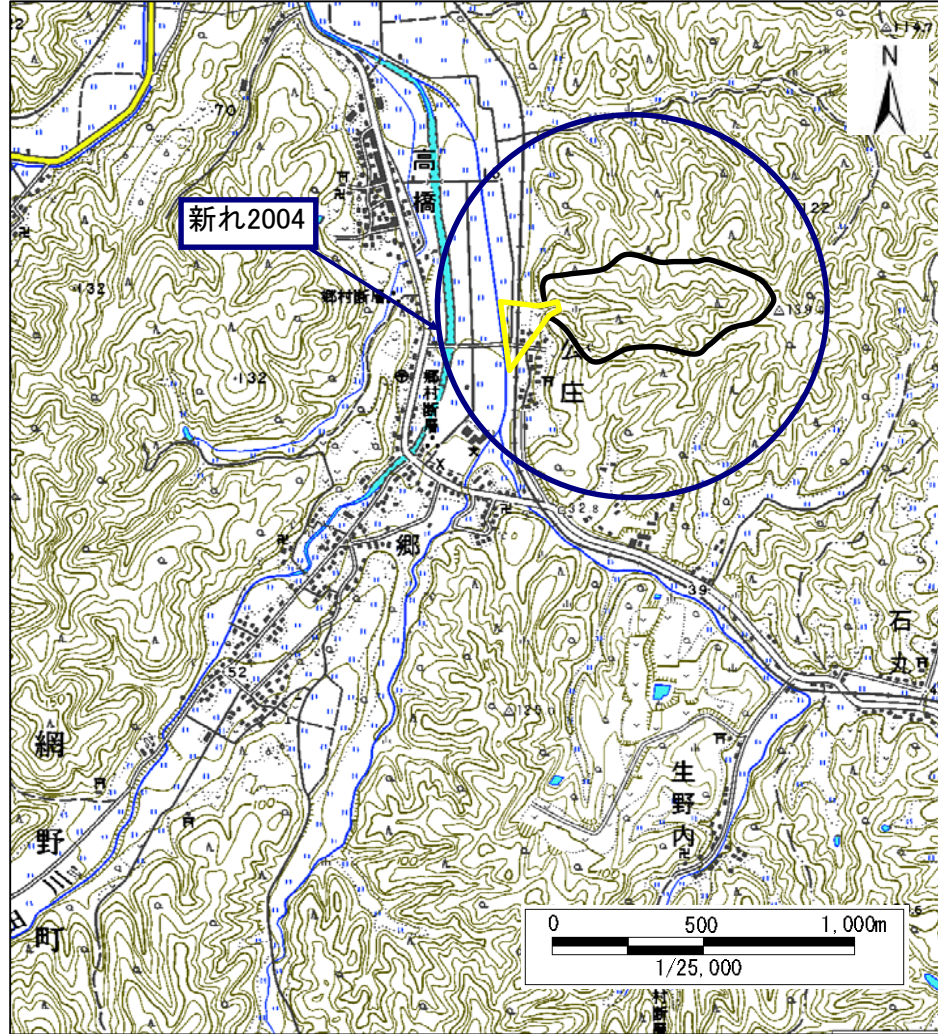
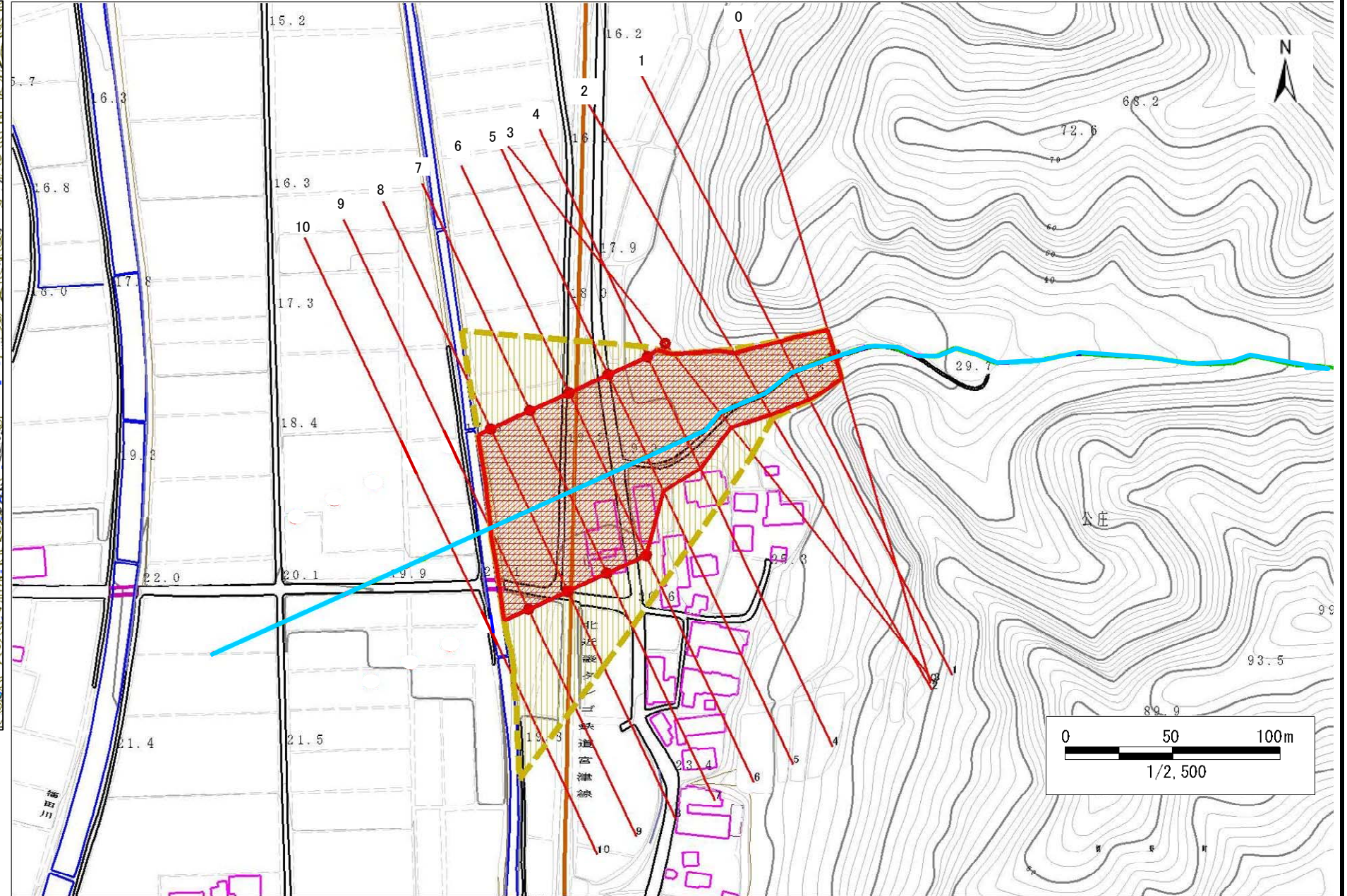


土砂災害警戒区域・土砂災害特別警戒区域 区域図

土砂災害警戒区域・土砂災害特別警戒区域 位置図



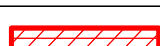


この地図は、国土地理院長の承認を得て、同院発行の数値地図25000(地図画像)を複製したものである。(承認番号 平19総複、第1082号)



自然現象の種類	土石流
区域番号	新れ2004
区域名	公庄
所在地	京都府京丹後市網野町公庄地区

土石流により建築物に作用すると想定される力の大きさの最大(kN/m ²)	37.7
最大の力が作用する時の土石流の高さ(m)	2.9

土砂災害警戒区域		
土砂災害特別警戒区	土石流の高さが1mを超える区域 土石流により建築物に作用すると想定される力が50kN/m ² を超える区域	
	土石流の高さが1mを超える区域 土石流により建築物に作用すると想定される力が50kN/m ² 以下の区域	
	土石流の高さが1m以下の区域	