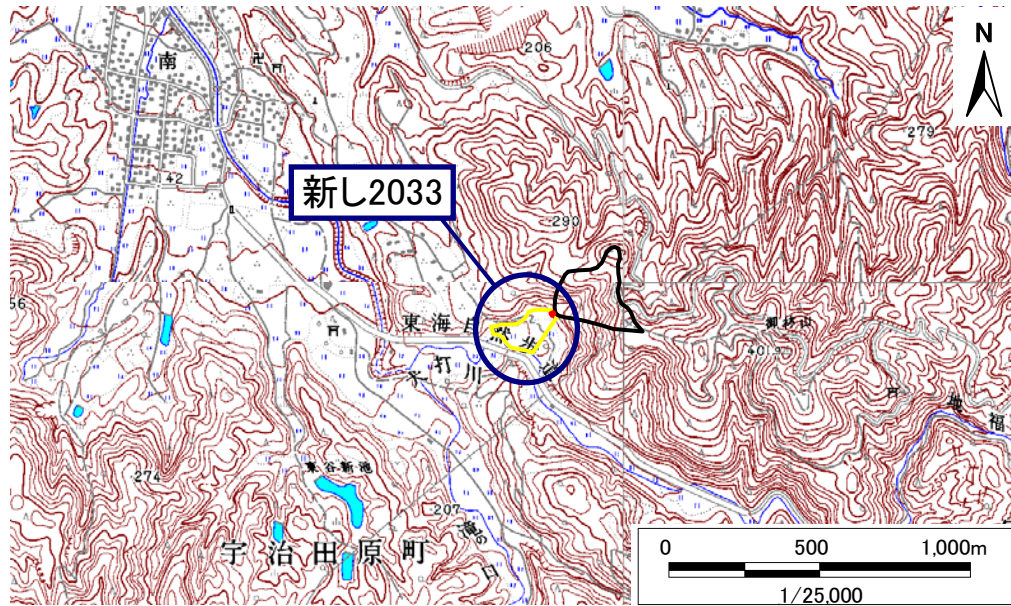


土砂災害警戒区域・土砂災害特別警戒区域 位置図

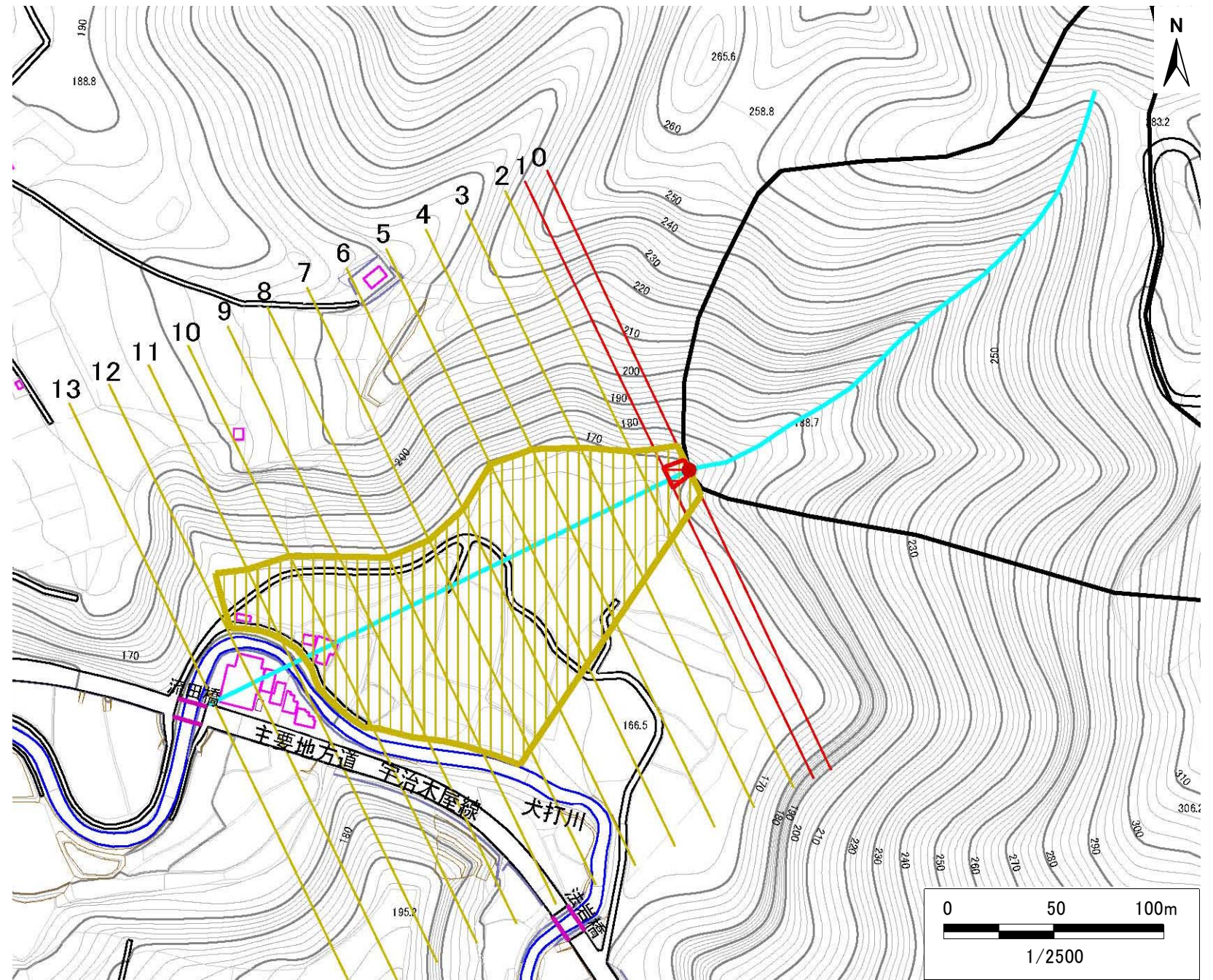


・この地図は、国土院院長の承認を得て、同院発行の数値地図25000(地図画像)を複製したものである。(承認番号 平21業複、第701号)

自然現象の種類	土石流
区域番号	新し2033
区域名	南4
所在地	京都府綴喜郡宇治田原町 大字南小字上ノ山

土砂災害警戒区域		
土砂災害特別警戒区域	土石流の高さが1mを超える区域	
	土石流の高さが1m以下の区域	
	土石流の高さが1m以下の区域	

土砂災害警戒区域・土砂災害特別警戒区域 区域図



土石流により建築物に作用すると想定される力の大きさの最大(kN/m <sup>2</sup> )	32.0
最大の力が作用する時の土石流の高さ(m)	0.6