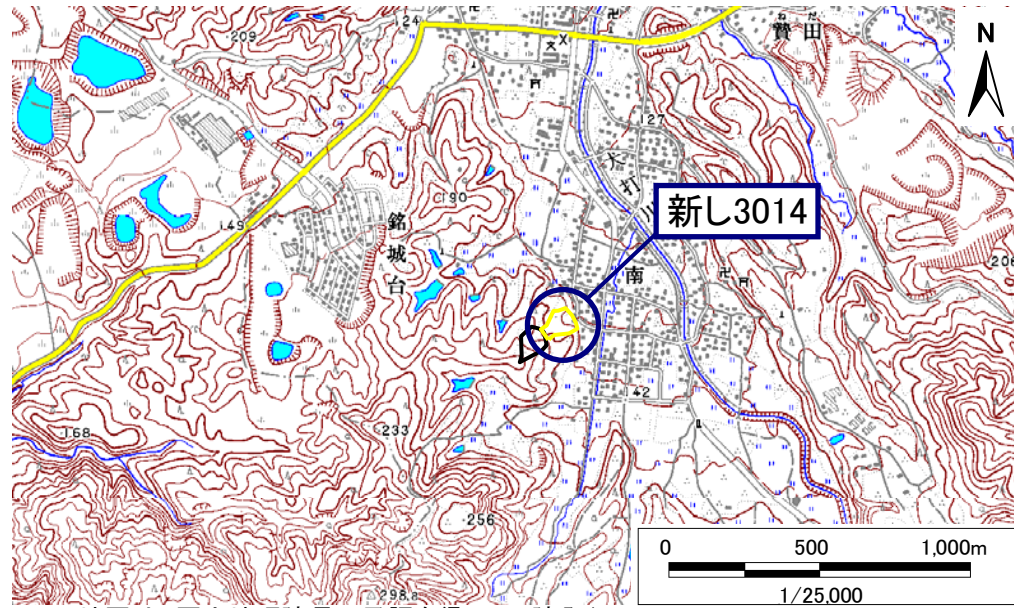


土砂災害警戒区域・土砂災害特別警戒区域 位置図

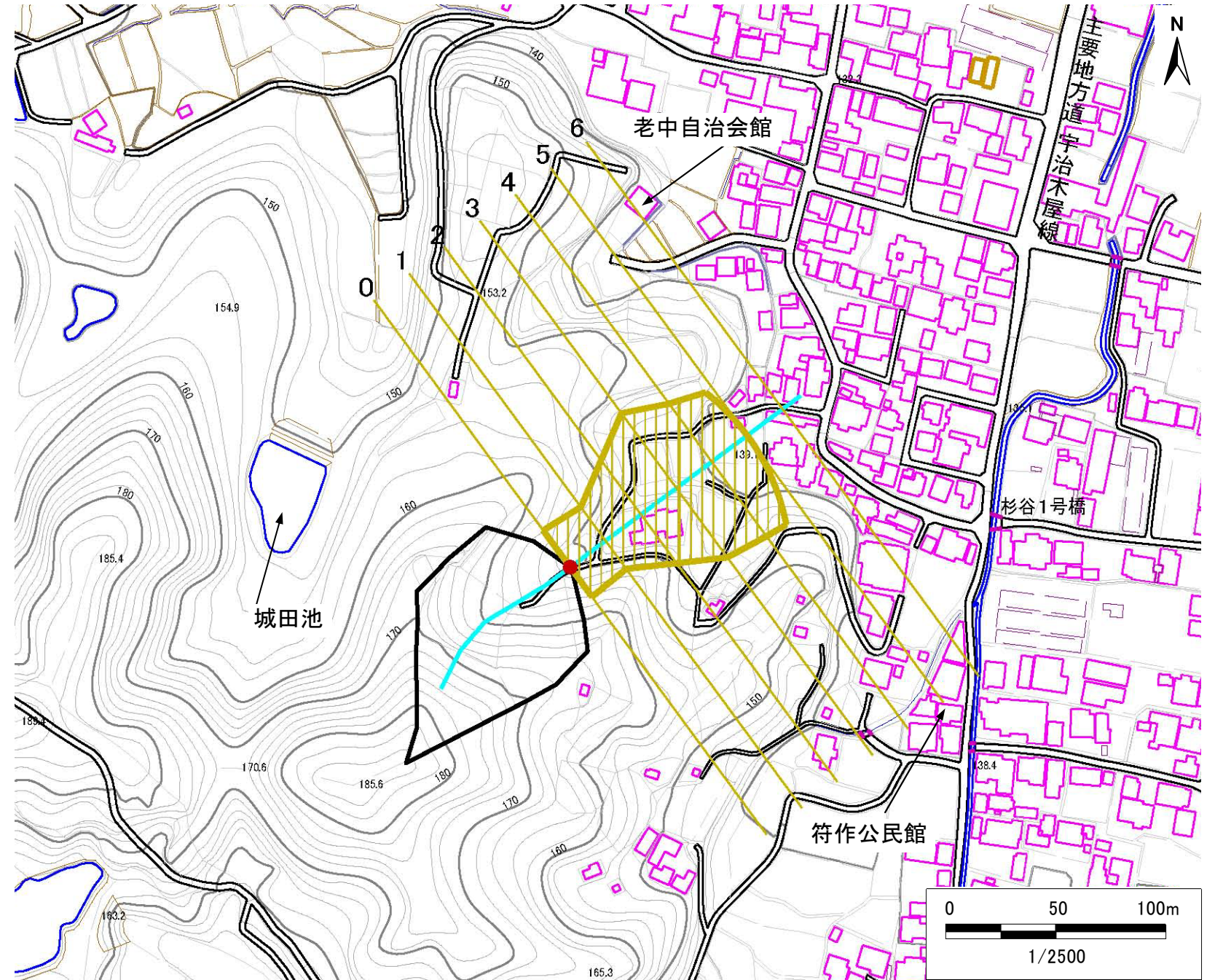


・この地図は、国土地理院長の承認を得て、同院発行の数値地図25000(地図画像)を複製したものである。(承認番号 平21業複、第701号)

| | |
|---------|------------------------|
| 自然現象の種類 | 土石流 |
| 区域番号 | 新し3014 |
| 区域名 | 南5 |
| 所在地 | 京都府綴喜郡宇治田原町 大字南小字谷山 |

| 土砂災害警戒区域 | | |
|--------------------|---------------------|--|
| 土砂災害 特別警戒 区域 | 土石流の高さが 1mを超える区域 | |
| | | |
| | 土石流の高さが1m以下の区域 | |

土砂災害警戒区域・土砂災害特別警戒区域 区域図



| | |
|--|------|
| 土石流により建築物に作用すると想定される力の 大きさの最大(kN/m ²) | 12.6 |
| 最大の力が作用する時の土石流の高さ(m) | 0.8 |