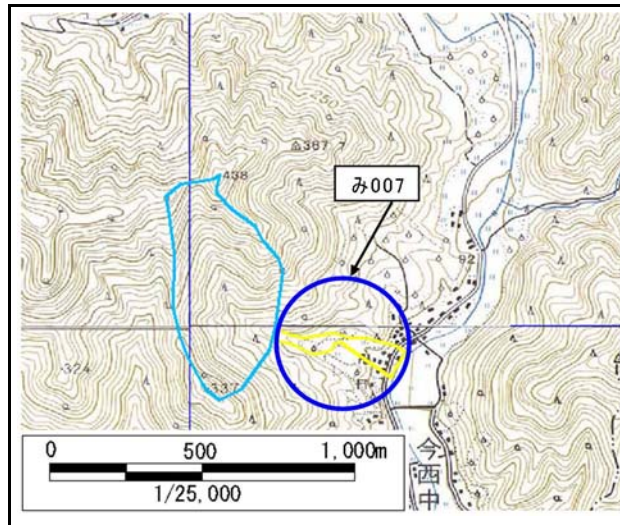


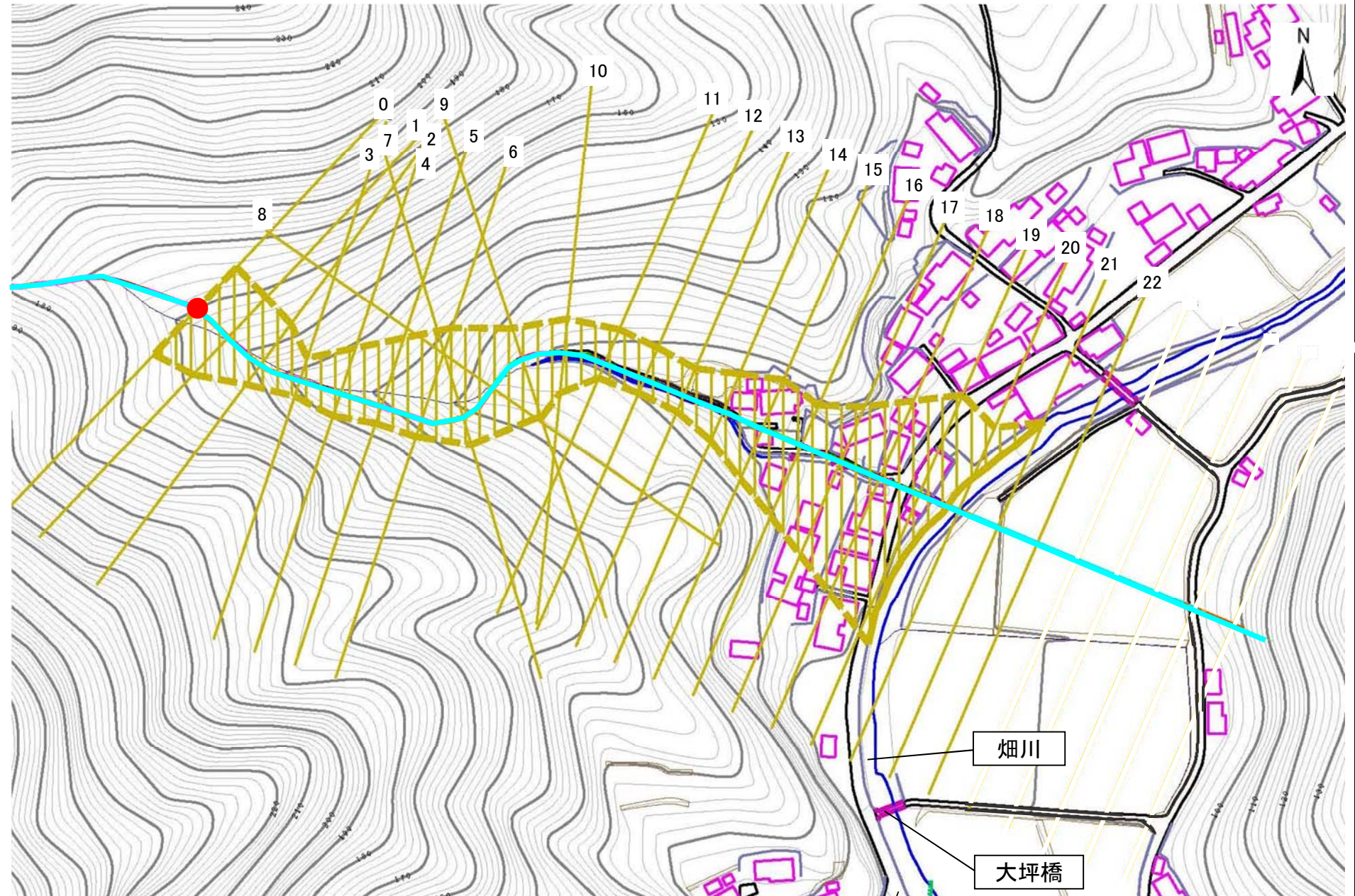
土砂災害警戒区域・土砂災害特別警戒区域 区域図

土砂災害警戒区域・土砂災害特別警戒区域 位置図



・この地図は、国土地理院長の承認を得て、同院発行の2万5千分の1地形図を複製したものである。(承認番号 平20業復、第889号)

自然現象の種類	土石流
区域番号	み007
区域名	今西中3
所在地	京都府福知山市夜久野町今西中



土砂災害警戒区域		
土砂災害特別警戒区域	土石流の高さが1mを超える区域	
	土石流の高さが1m以下の区域	

土石流により建築物に作用すると想定される力の大きさの最大(kN/m <sup>2</sup> )	—
最大の力が作用する時の土石流の高さ(m)	—