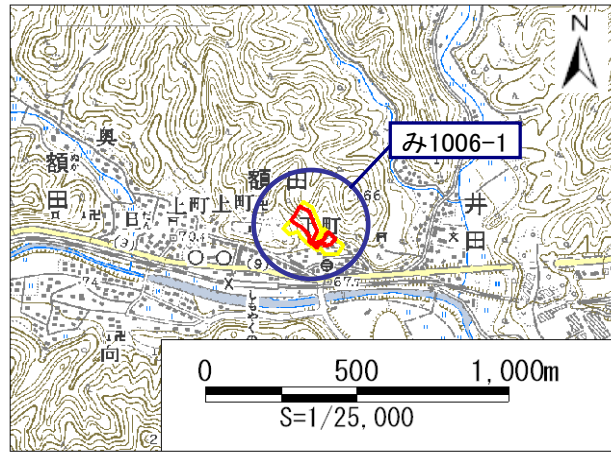


# 土砂災害警戒区域・土砂災害特別警戒区域 区域図

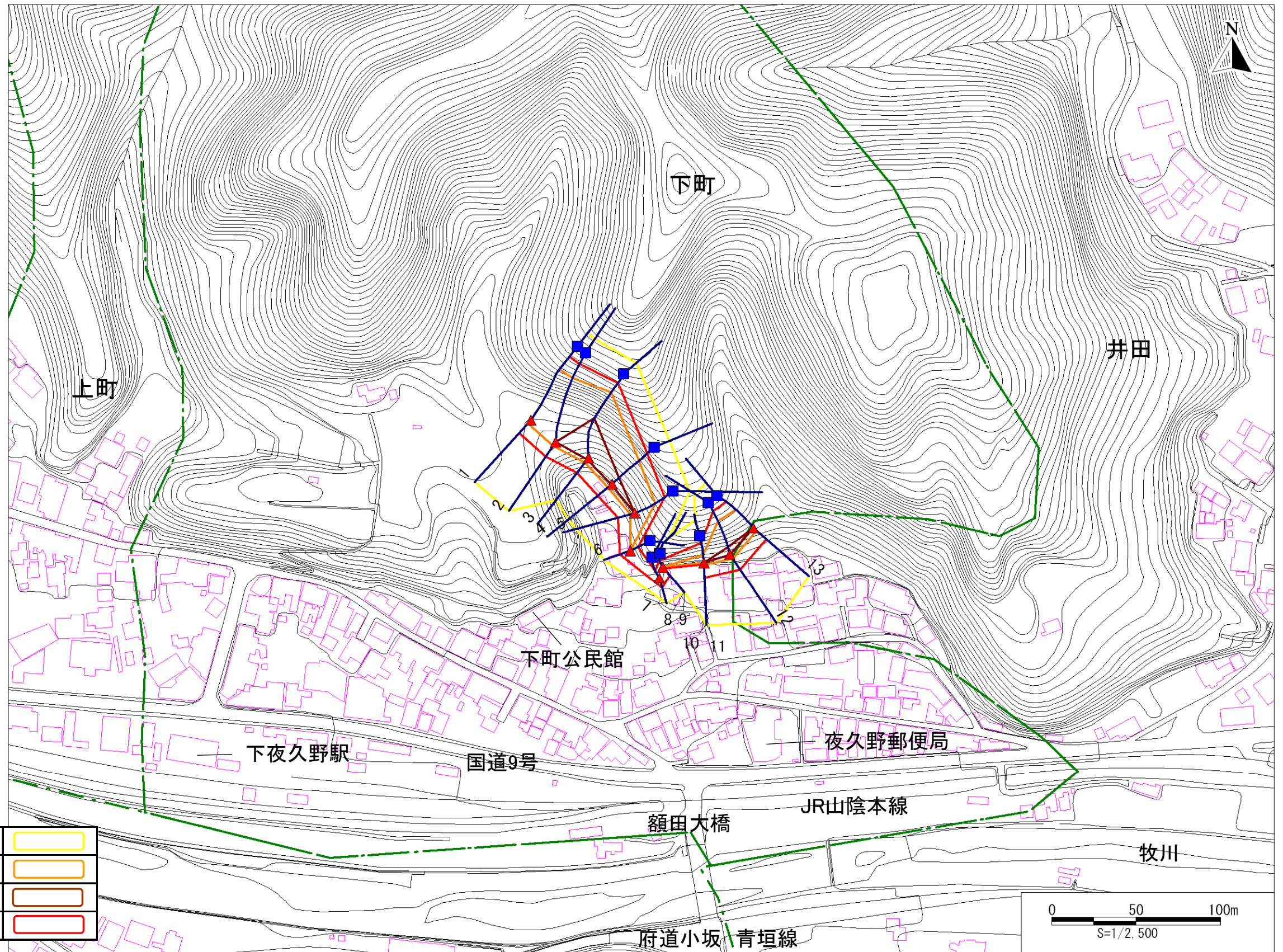
土砂災害警戒区域・土砂災害特別警戒区域 位置図



この地図は、国土地理院長の承認を得て、同院発行の数値地図200000(地図画像)及び数値地図25000(地図画像)を複製したものである。(承認番号 平21業複、第743号)

|         |               |
|---------|---------------|
| 自然現象の種類 | 急傾斜地の崩壊       |
| 区域番号    | み1006-1       |
| 区域名     | 下町B           |
| 所在地     | 京都府福知山市夜久野町下町 |

|                                |       |
|--------------------------------|-------|
| 移動による力の最大値(KN/m <sup>2</sup> ) | 159.8 |
| 移動高の最大(m)                      | 1.0   |
| 堆積による力の最大値(KN/m <sup>2</sup> ) | 18.6  |
| 堆積高の最大(m)                      | 3.7   |



|  |  |
|--|--|
| 土砂災害警戒区域                                 |  |
| 土砂災害特別警戒区域                               |  |
| 土石等の高さが1m以下の場合、土石等の移動による力が100KN/m2を超える区域 |  |
| 土石等の堆積の高さが3mを超える区域                       |  |
| それ以外の区域                                  |  |