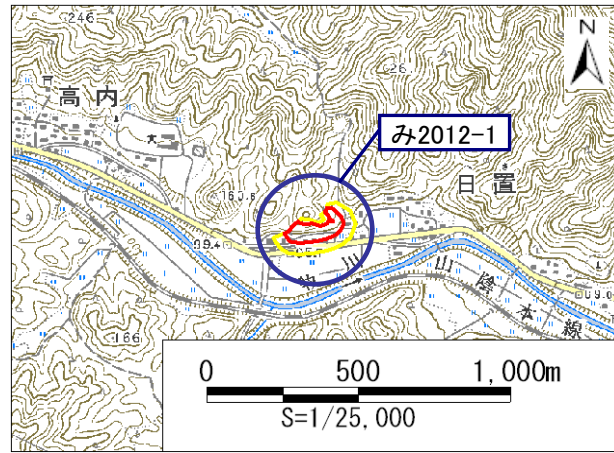


土砂災害警戒区域・土砂災害特別警戒区域 区域図

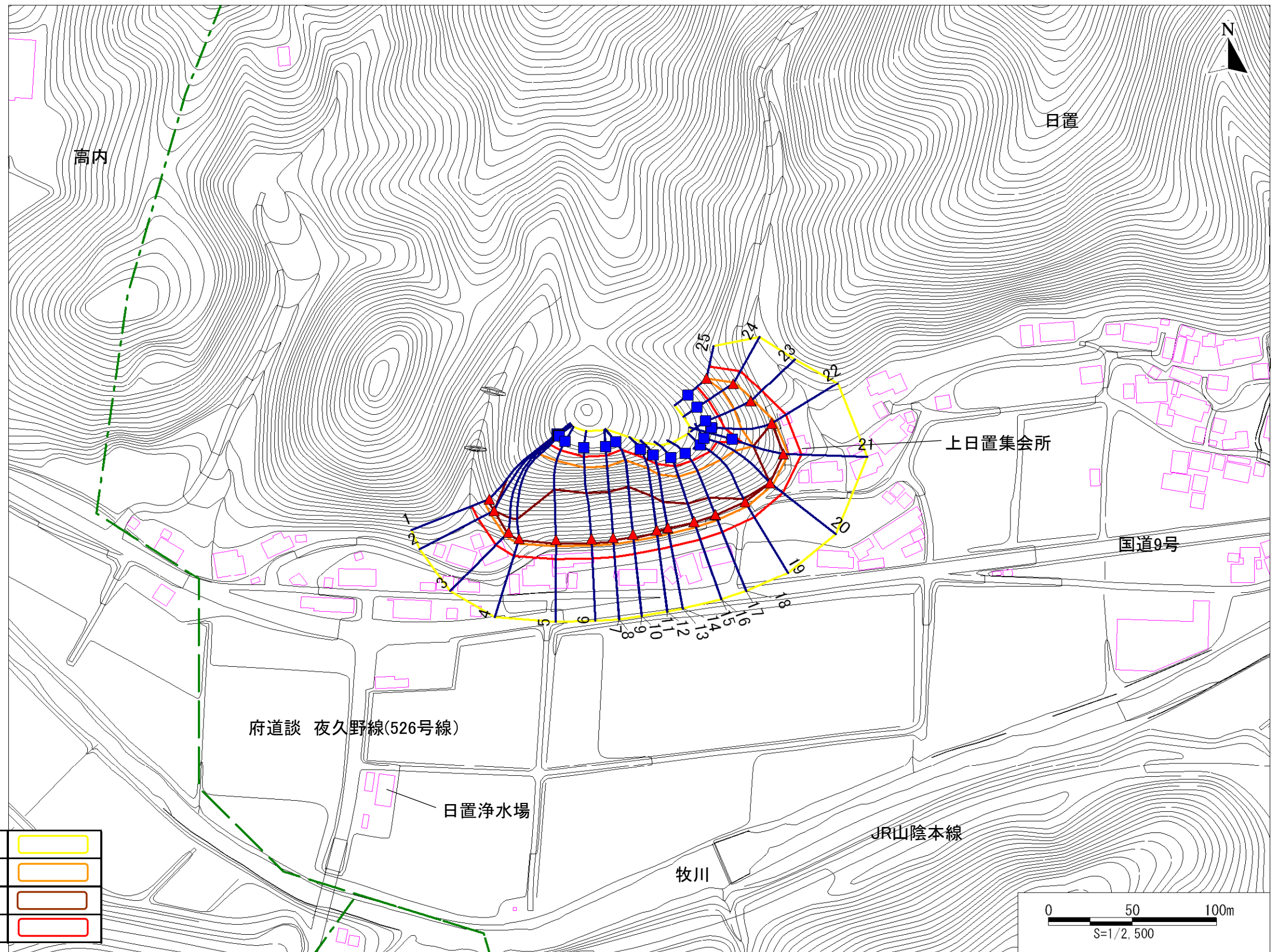
土砂災害警戒区域・土砂災害特別警戒区域 位置図



・この地図は、国土地理院長の承認を得て、同院発行の数値地図25000(地図画像)を複製したものである。(承認番号 平21業複、第743号)

自然現象の種類	急傾斜地の崩壊
区域番号	み2012-1
区域名	日置B
所在地	京都府福知山市夜久野町日置

移動による力の最大値(KN/m ²)	165.3
移動高の最大(m)	1.0
堆積による力の最大値(KN/m ²)	22.0
堆積高の最大(m)	4.4



土砂災害警戒区域		
土砂災害特別警戒区域	土石等の高さが1m以下の場合、土石等の移動による力が100KN/m ² を超える区域	
	土石等の堆積の高さが3mを超える区域	
	それ以外の区域	