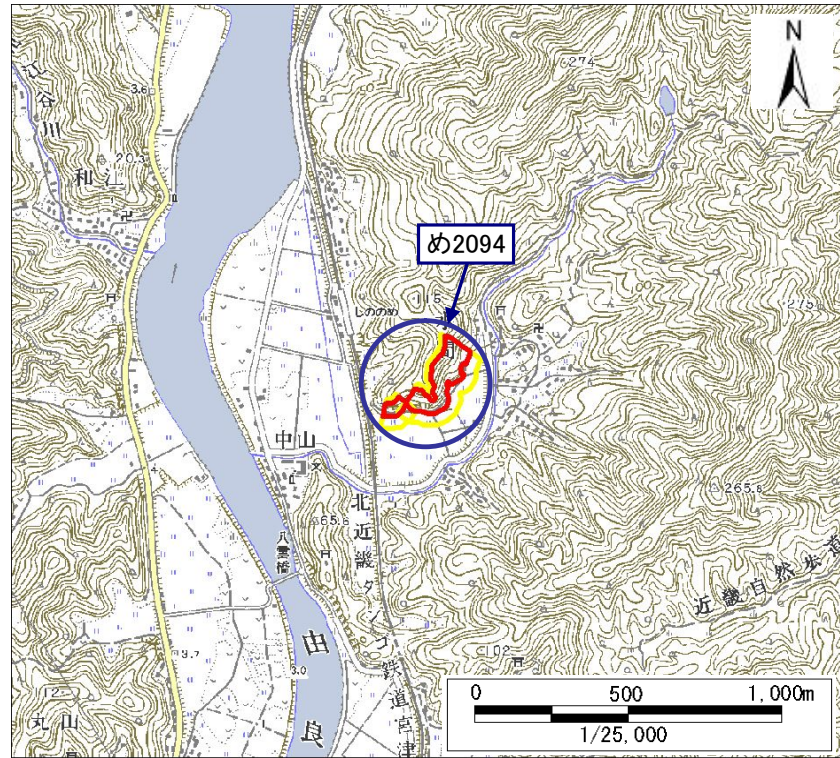
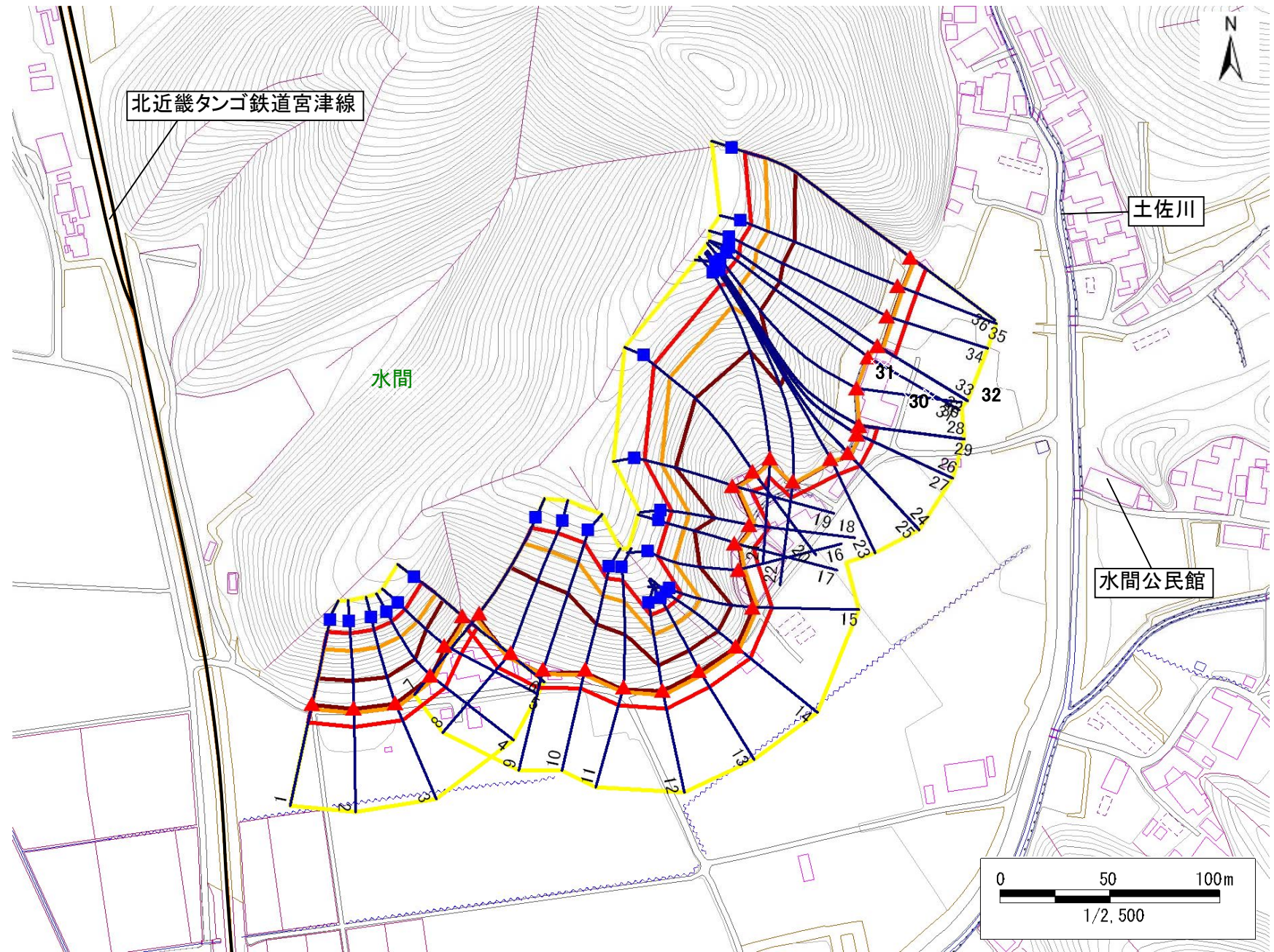


土砂災害警戒区域・土砂災害特別警戒区域 区域図

土砂災害警戒区域・土砂災害特別警戒区域 位置図



・この地図は、国土地理院長の承認を得て、同院発行の数値地図25000(地図画像)を複製したものである。(承認番号 平22業複、第580号)



自然現象の種類	急傾斜地の崩壊
区域番号	め2094
区域名	水間B
所在地	京都府舞鶴市水間地区

土砂災害警戒区域		
土砂災害特別警戒区域	土石等の(移動)高さが1m以下の場合、 土石等の移動による力が100kN/m ² を超える区域	
	土石等の堆積の高さが3mを超える区域	
	それ以外の区域	

移動による力の最大値(kN/m ²)	153.6
移動高の最大(m)	1.0
堆積による力の最大値(kN/m ²)	19.1
堆積高の最大(m)	4.3

* 当該区域においては、土砂災害特別警戒区域内の「土石等の(移動)高さが1m以下の場合、土石等の移動による力が100kN/m²を超える区域」、「土石等の堆積の高さが3mを超える区域」および「それ以外の区域」の範囲を示すラインの一部が完全に一致しているため、区域の範囲の確認においては注意を要す。