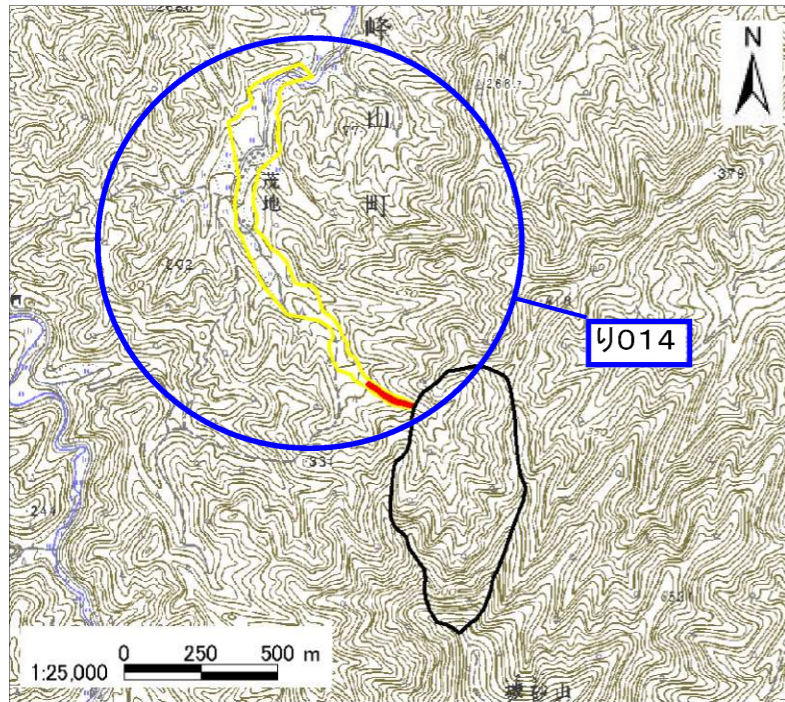


土石災害警戒区域・土石災害特別警戒区域 区域図


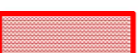


土石災害警戒区域・土石災害特別警戒区域 位置図

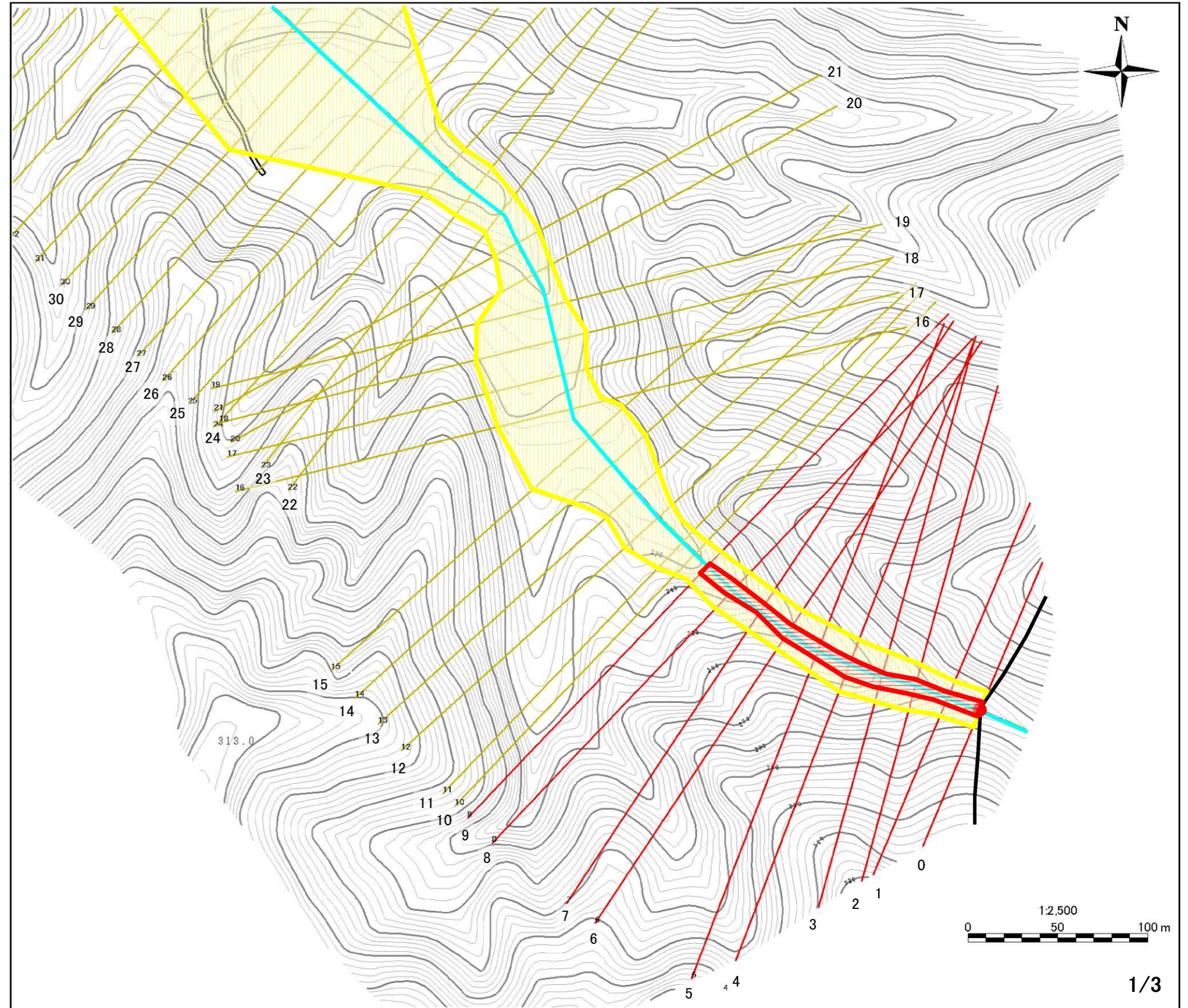


・この地図は、国土地理院長の承認を得て、同院発行の数値地図25000(地図画像)を複製したものである。
(承認番号 平21業複、第436号)

自然現象の種類	土石流
区域番号	り014
区域名	茂地川
所在地	京都府京丹後市峰山町五箇地区

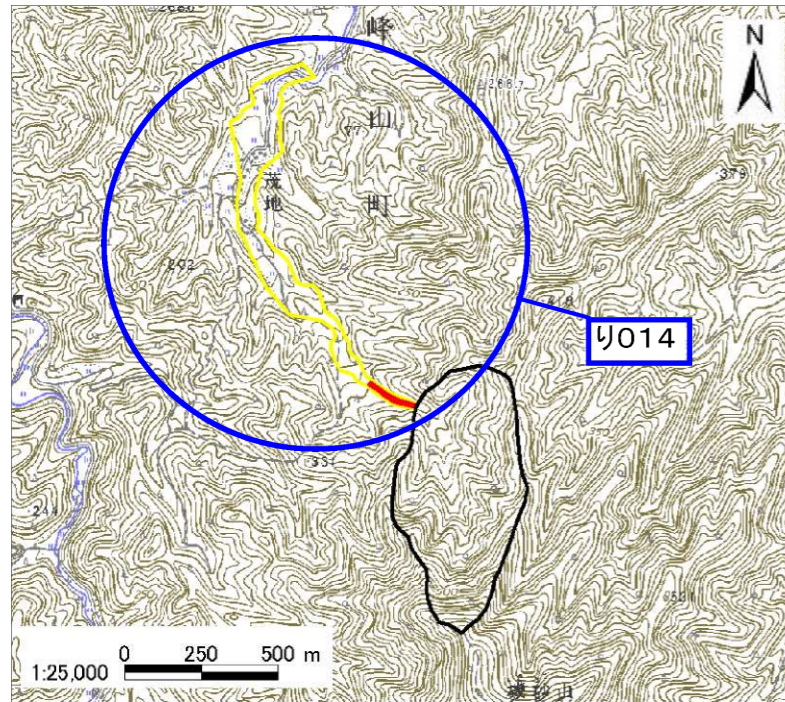
土石流により建築物に作用すると想定される力の大きさの最大(kN/m ²)	40.8
最大の力が作用する時の土石流の高さ(m)	1.0

土石災害警戒区域		
土石災害特別警戒区	土石流の高さが1mを超える区域	
	土石流の高さが1m以下の区域	
	土石流の高さが1m以下の区域	



土石災害警戒区域・土石災害特別警戒区域 区域図

土石災害警戒区域・土石災害特別警戒区域 位置図

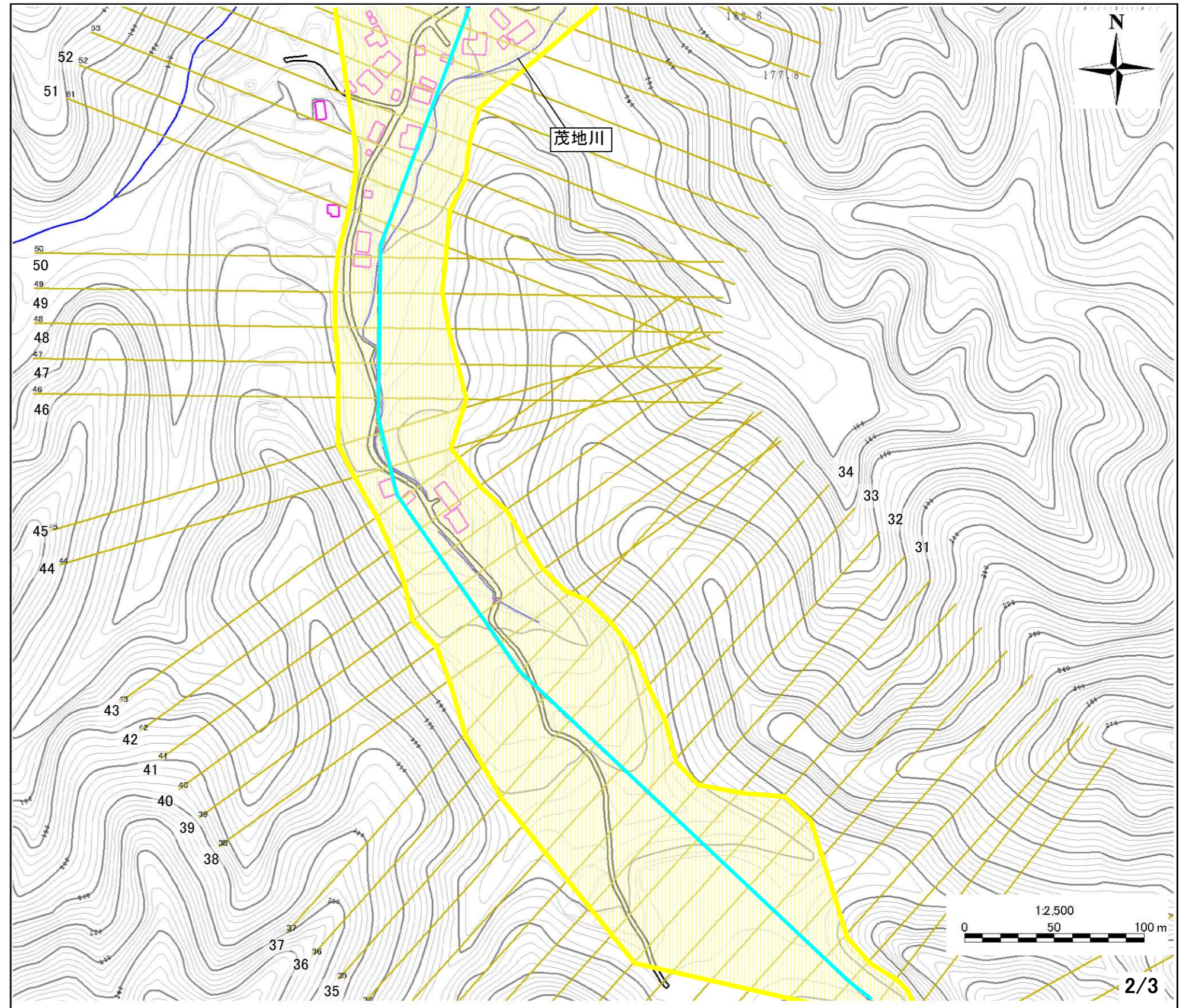


・この地図は、国土地理院長の承認を得て、同院発行の数値地図25000(地図画像)を複製したものである。
(承認番号 平21業複、第436号)

自然現象の種類	土石流
区域番号	り014
区域名	茂地川
所在地	京都府京丹後市峰山町五箇地区

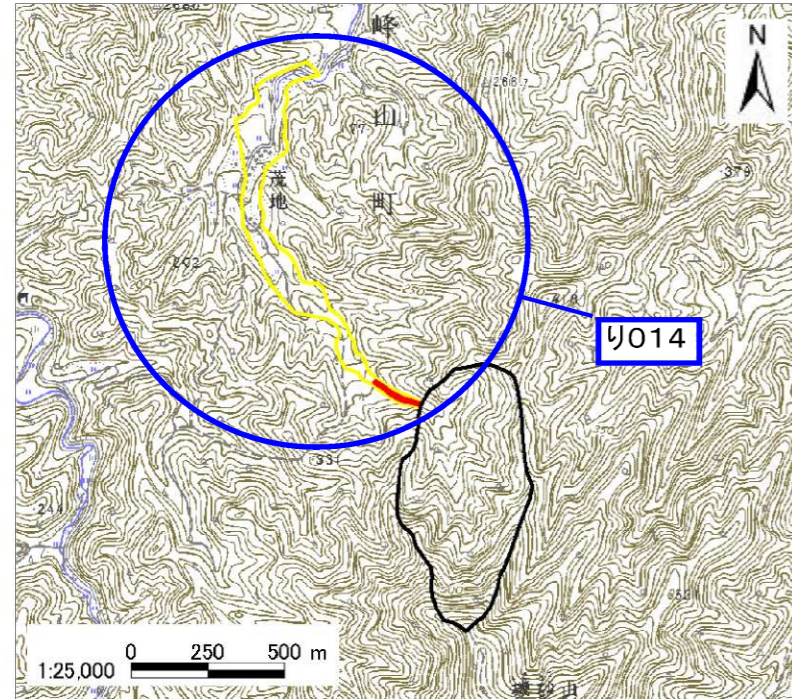
土石流により建築物に作用すると想定される力の大きさの最大(kN/m ²)	40.8
最大の力が作用する時の土石流の高さ(m)	1.0

土石災害警戒区域		
土石災害特別警戒区	土石流の高さが1mを超える区域	
	土石流の高さが1m以下の区域	
	土石流の高さが1m以下の区域	



土石災害警戒区域・土石災害特別警戒区域 区域図




土石災害警戒区域・土石災害特別警戒区域 位置図



・この地図は、国土地理院長の承認を得て、同院発行の数値地図25000(地図画像)を複製したものである。
(承認番号 平21業複、第436号)

自然現象の種類	土石流
区域番号	り014
区域名	茂地川
所在地	京都府京丹後市峰山町五箇地区

土石流により建築物に作用すると想定される力の大きさの最大(kN/m ²)	40.8
最大の力が作用する時の土石流の高さ(m)	1.0

土石災害警戒区域		
土石災害特別警戒区	土石流の高さが1mを超える区域	
	土石流の高さが1m以下の区域	
	土石流の高さが1m以下の区域	