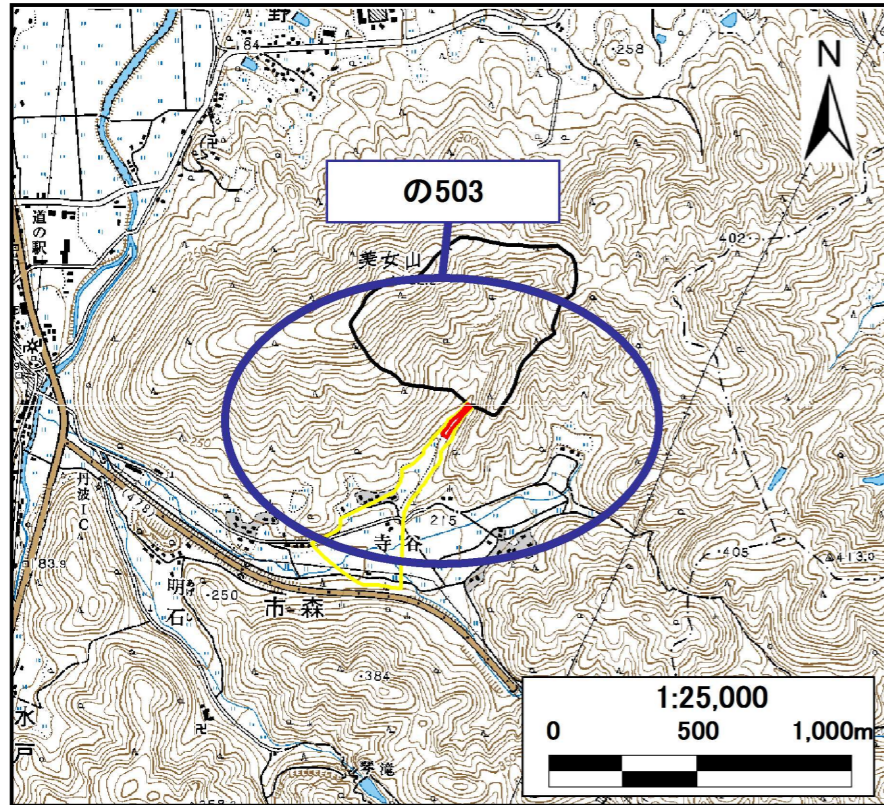
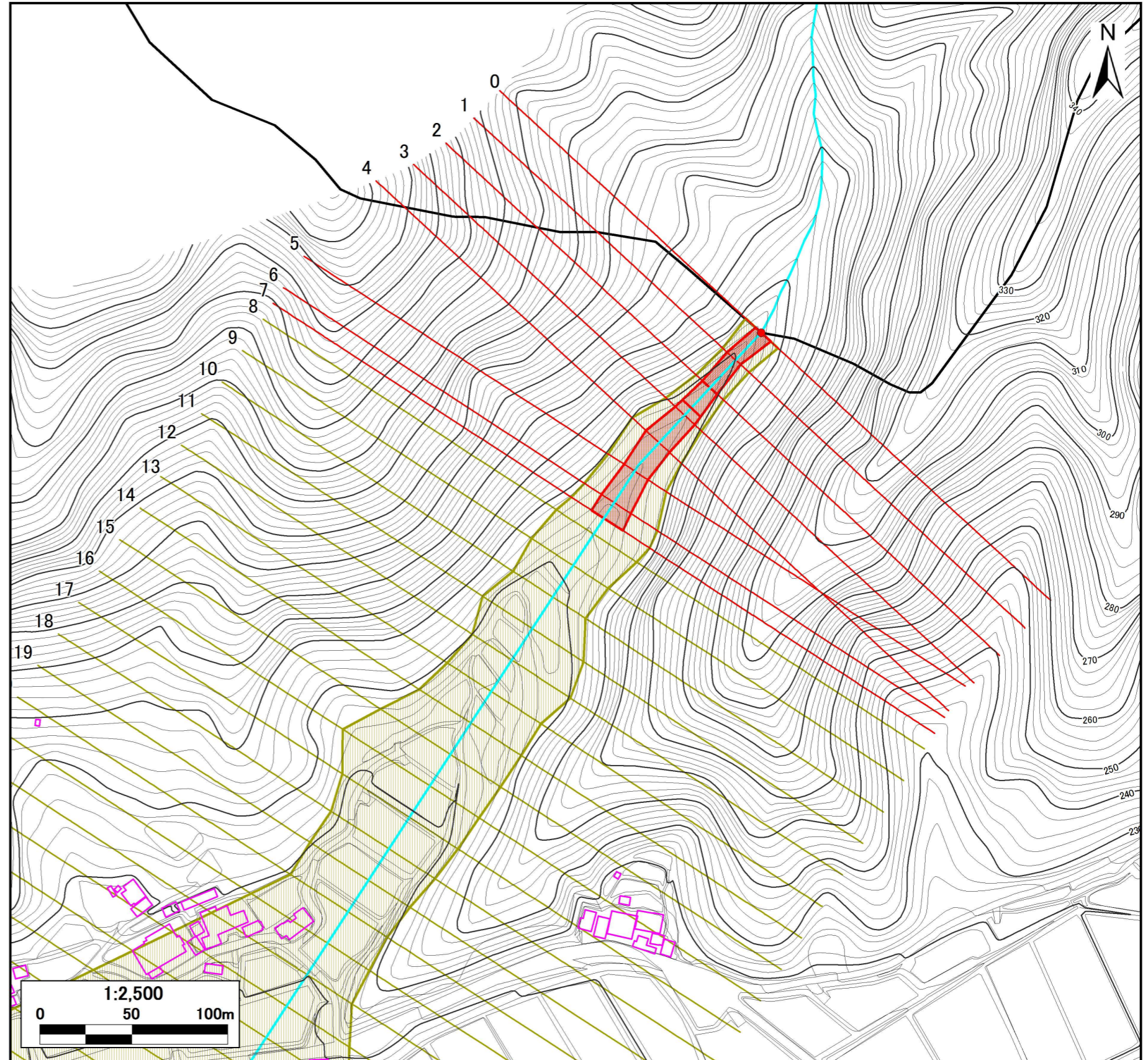


土石災害警戒区域・土石災害特別警戒区域 位置図



・この地図は国土地理院長の承認を得て、同院発行の数値地図25,000（地図画像）を複製したものである。（承認番号 平22業複, 第580号）

土石災害警戒区域・土石災害特別警戒区域 区域図



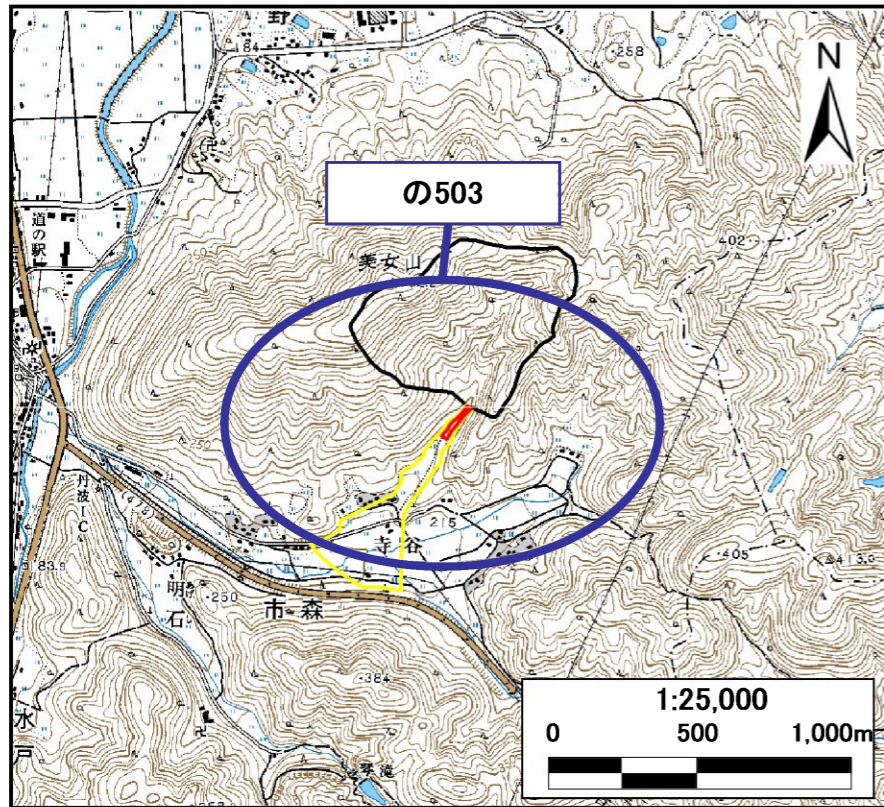
自然現象の種類	土石流
区域番号	の503
区域名	市森4
所在地	京都府船井郡京丹波町市森

土石災害警戒区域		
土石災害特別警戒区域	土石流の高さが1mを超える区域	
	建築物に作用すると想定される力が50kN/m ² を超える区域	
	建築物に作用すると想定される力が50kN/m ² 以下の区域	
土石流の高さが1m以下の区域		

1 / 2

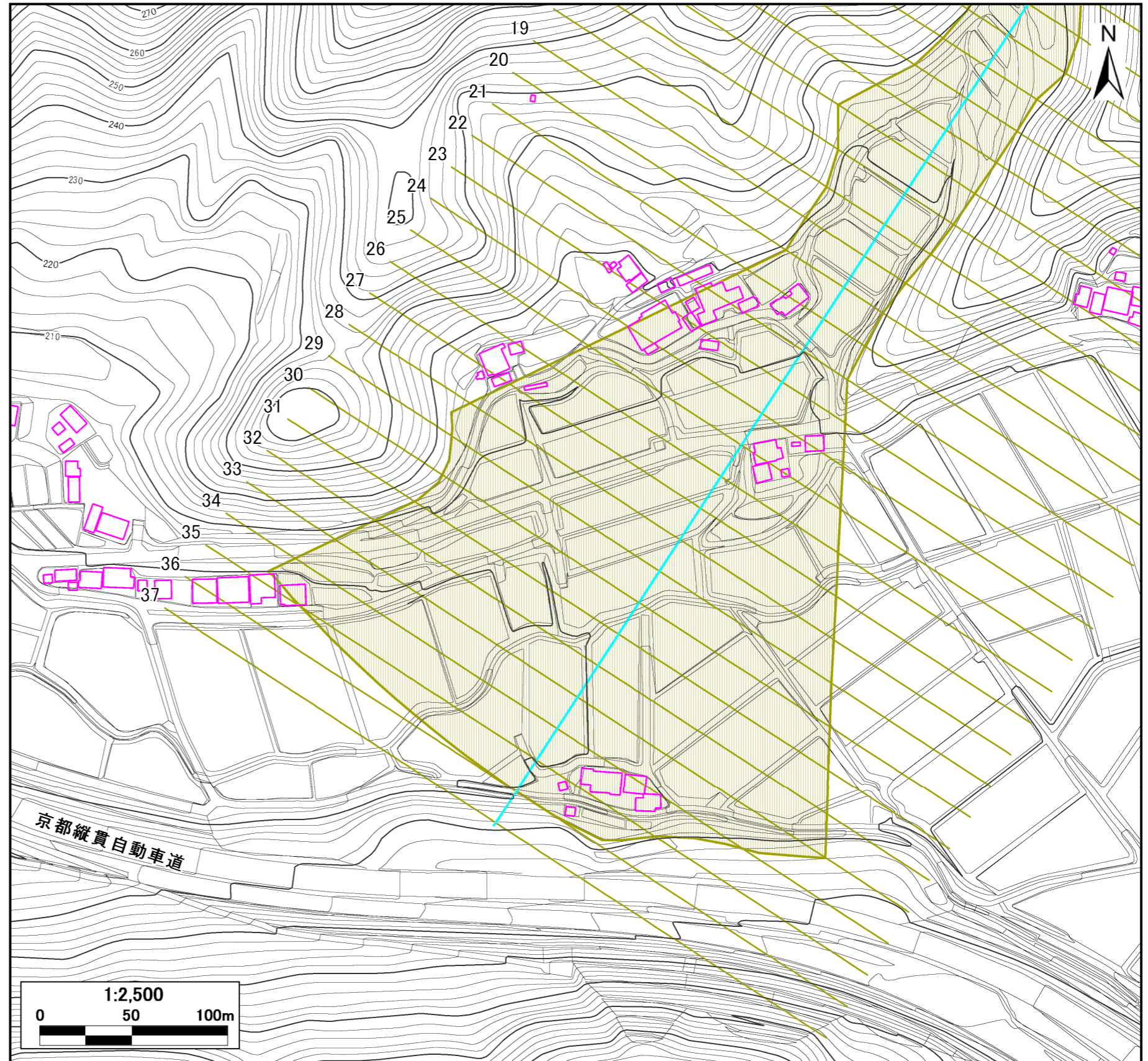
土石流により建築物に作用すると想定される力の大きさの最大(kN/m ²)	44.6
最大の力が作用する時の土石流の高さ(m)	1.4

土石災害警戒区域・土石災害特別警戒区域 位置図



・この地図は国土地理院長の承認を得て、同院発行の数値地図25,000（地図画像）を複製したものである。（承認番号 平22業複,第580号）

土石災害警戒区域・土石災害特別警戒区域 区域図



自然現象の種類	土石流
区域番号	の503
区域名	市森4
所在地	京都府船井郡京丹波町市森

土石災害警戒区域		
土石災害特別警戒区域	土石流の高さが1mを超える区域	
	建築物に作用すると想定される力が50kN/m ² を超える区域	
	建築物に作用すると想定される力が50kN/m ² 以下の区域	
土石流の高さが1m以下の区域		

2 / 2

土石流により建築物に作用すると想定される力の大きさの最大(kN/m ²)	44.6
最大の力が作用する時の土石流の高さ(m)	1.4