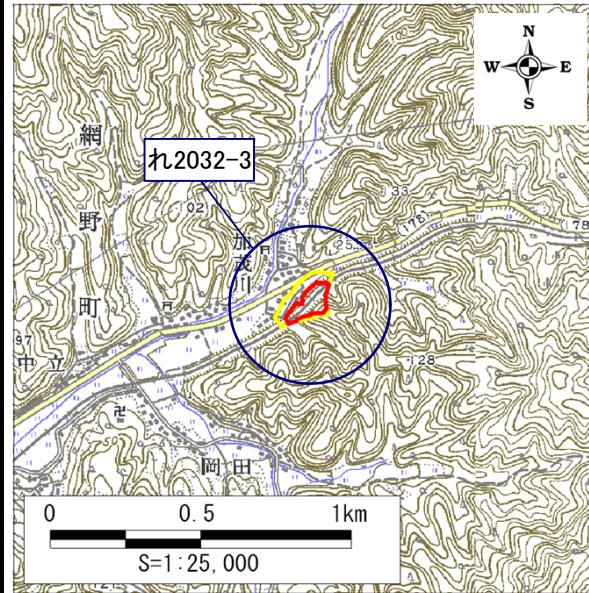


土砂災害警戒区域・土砂災害特別警戒区域 区域図

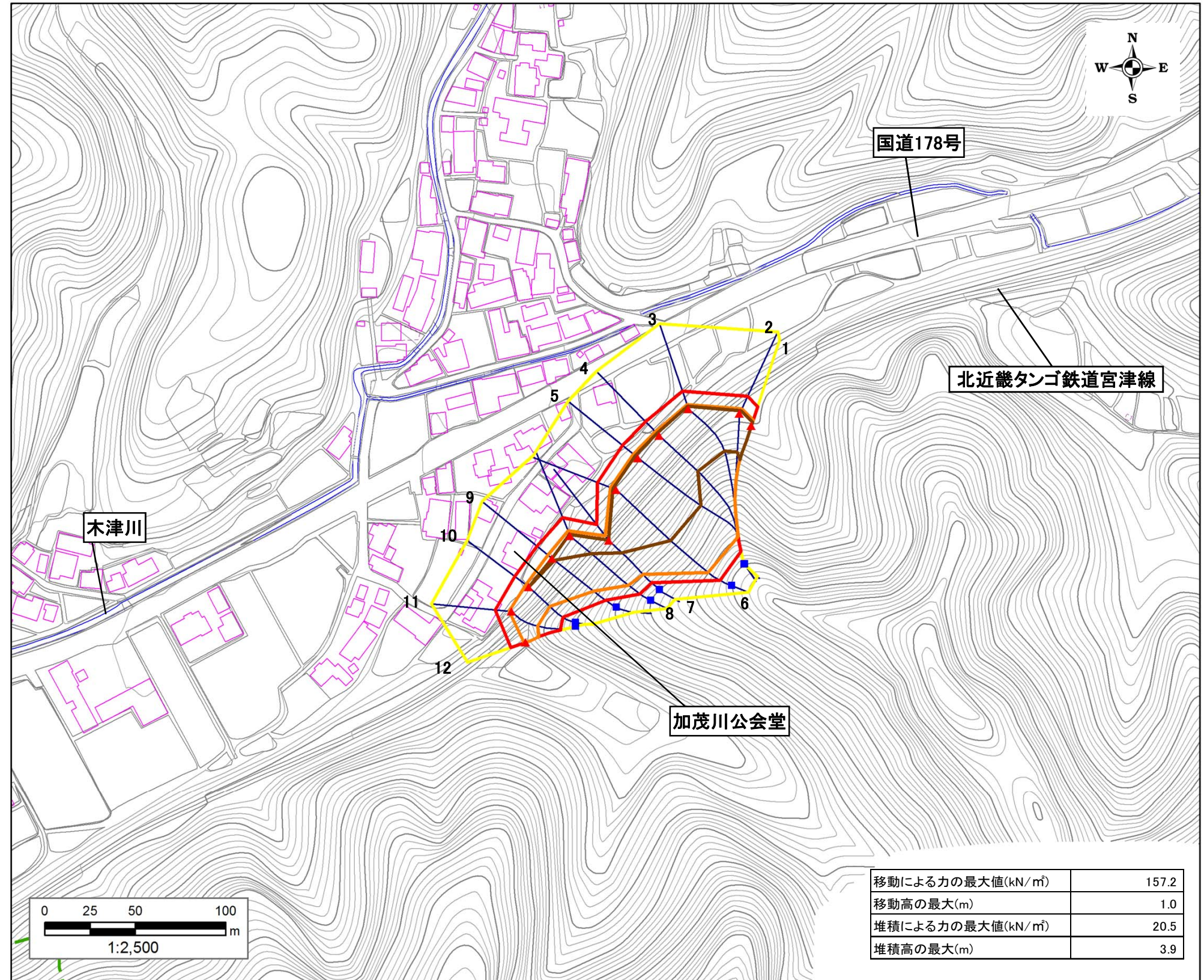
土砂災害警戒区域・土砂災害特別警戒区域 位置図



・この地図は、国土地理院長の承認を得て、同院発行の  
数値地図25000(地図画像)を複製したものである。  
(承認番号 平 21 業複、第 436 号)

|         |                 |
|---------|-----------------|
| 自然現象の種類 | 急傾斜地の崩壊         |
| 区域番号    | れ2032-3         |
| 区域名     | 加茂川G            |
| 所在地     | 京都府京丹後市網野町加茂川地区 |

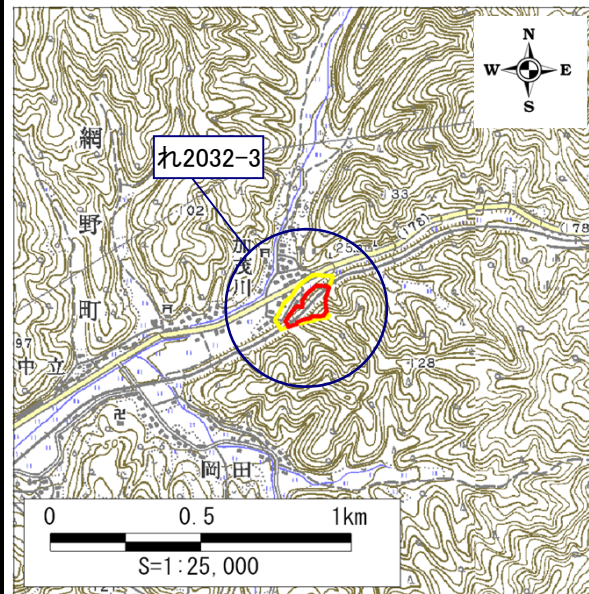
|                |   |  |
|----------------|---|--|
| 土砂災害警戒区域       |   |  |
| 土砂災害<br>特別警戒区域 | 土石等の(移動)高さが1m以下の場合、<br>土石等の移動による力が100kN/m <sup>2</sup> を超える区域 |  |
|                | 土石等の堆積の高さが3mを超える区域  |  |
|                | それ以外の区域   |  |



|                                |       |
|--------------------------------|-------|
| 移動による力の最大値(kN/m <sup>2</sup> ) | 157.2 |
| 移動高の最大(m)                      | 1.0   |
| 堆積による力の最大値(kN/m <sup>2</sup> ) | 20.5  |
| 堆積高の最大(m)                      | 3.9   |

土砂災害警戒区域・土砂災害特別警戒区域 区域図

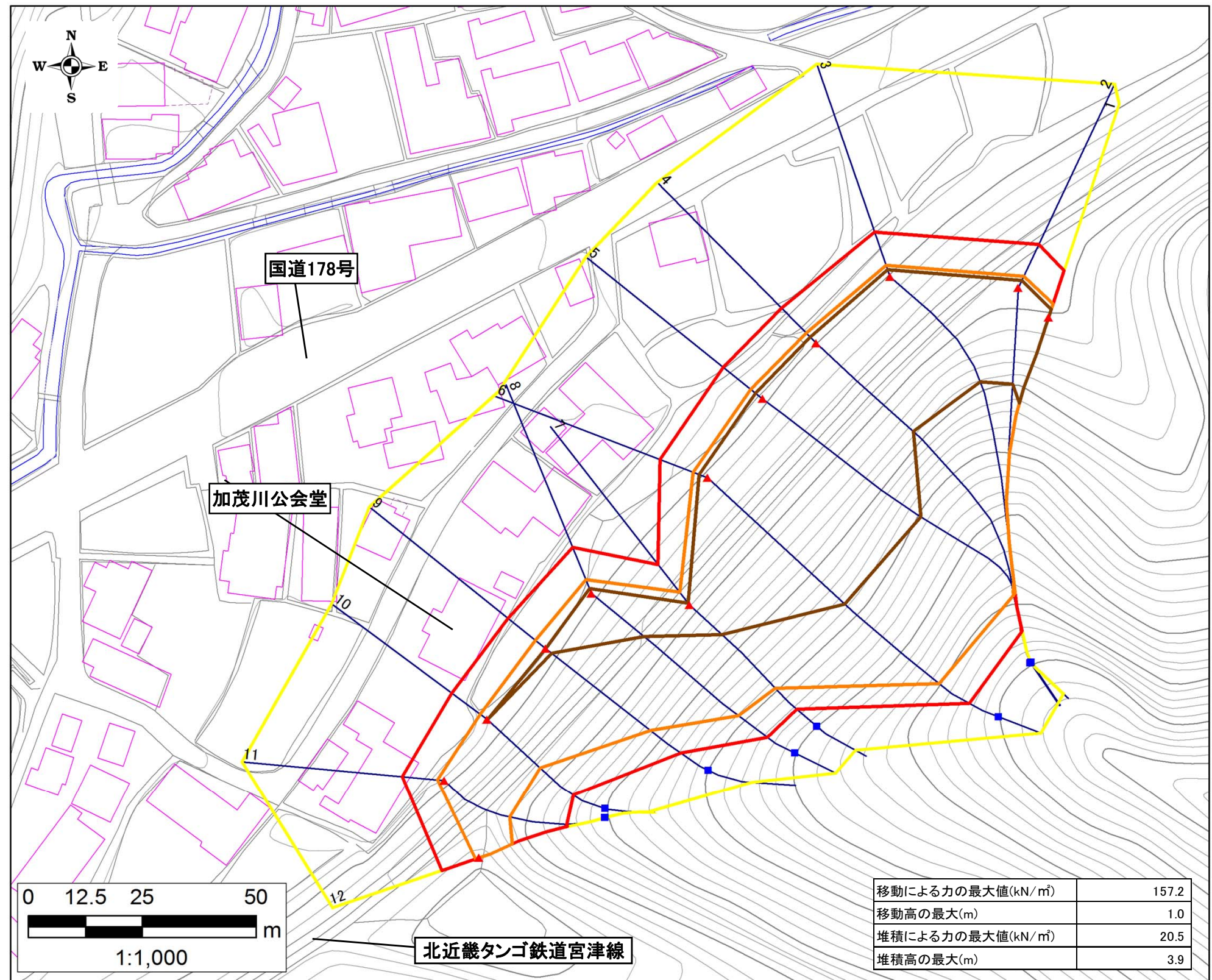
土砂災害警戒区域・土砂災害特別警戒区域 位置図



この地図は、国土地理院長の承認を得て、同院発行の  
数値地図25000(地図画像)を複製したものである。  
(承認番号 平 21 業複、第 436 号)

|         |                 |
|---------|-----------------|
| 自然現象の種類 | 急傾斜地の崩壊         |
| 区域番号    | れ2032-3         |
| 区域名     | 加茂川G            |
| 所在地     | 京都府京丹後市網野町加茂川地区 |

|                |   |  |
|----------------|---|--|
| 土砂災害警戒区域       |   |  |
| 土砂災害<br>特別警戒区域 | 土石等の(移動)高さが1m以下の場合、<br>土石等の移動による力が100kN/m <sup>2</sup> を超える区域 |  |
|                | 土石等の堆積の高さが3mを超える区域  |  |
|                | それ以外の区域   |  |



|                                |       |
|--------------------------------|-------|
| 移動による力の最大値(kN/m <sup>2</sup> ) | 157.2 |
| 移動高の最大(m)                      | 1.0   |
| 堆積による力の最大値(kN/m <sup>2</sup> ) | 20.5  |
| 堆積高の最大(m)                      | 3.9   |