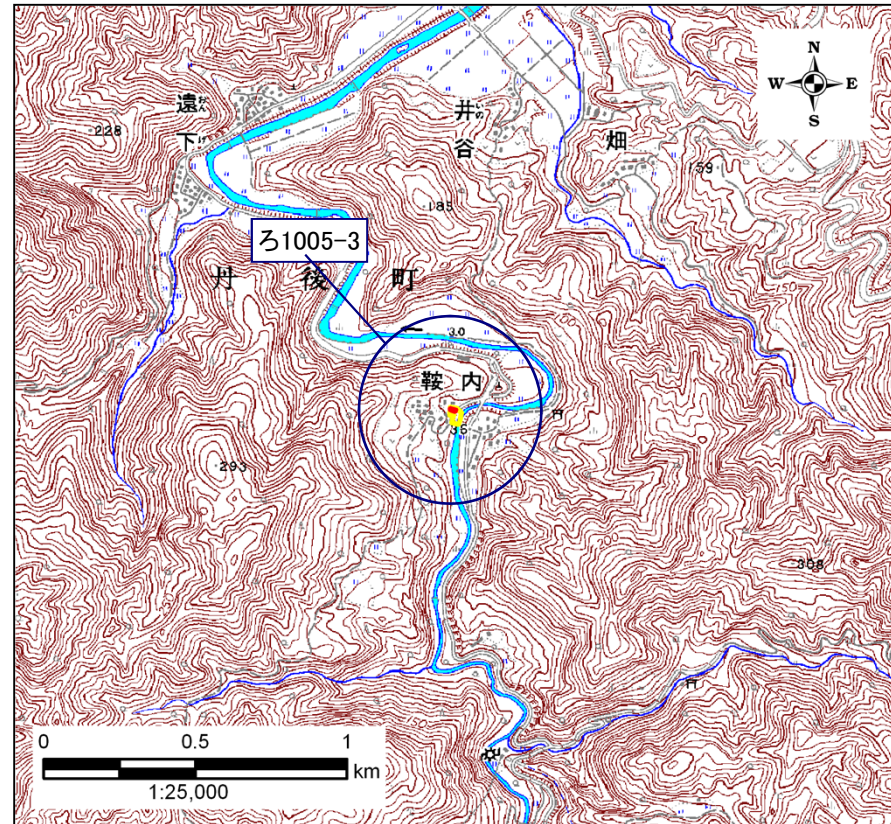


土砂災害警戒区域・土砂災害特別警戒区域 位置図



・この地図は、国土地理院長の承認を得て、同院発行の数値地図25000（地図画像）を複製したものである。（承認番号 平21総複、第436号）

自然現象の種類	急傾斜地の崩壊
区域番号	ろ1005-3
区域名	鞍内C
所在地	京都府京丹後市丹後町鞍内地区

移動による力の最大値(kN/m ²)	68.6
移動高の最大(m)	1.0
堆積による力の最大値(kN/m ²)	9.2
堆積高の最大(m)	1.8

土砂災害警戒区域		
土砂災害特別警戒区域	土石等の（移動）高さが1m以下の場合、土石等の移動による力が100kN/m ² を超える区域	
	土石等の堆積の高さが3mを超える区域	
	それ以外の区域	

土砂災害警戒区域・土砂災害特別警戒区域 区域図

