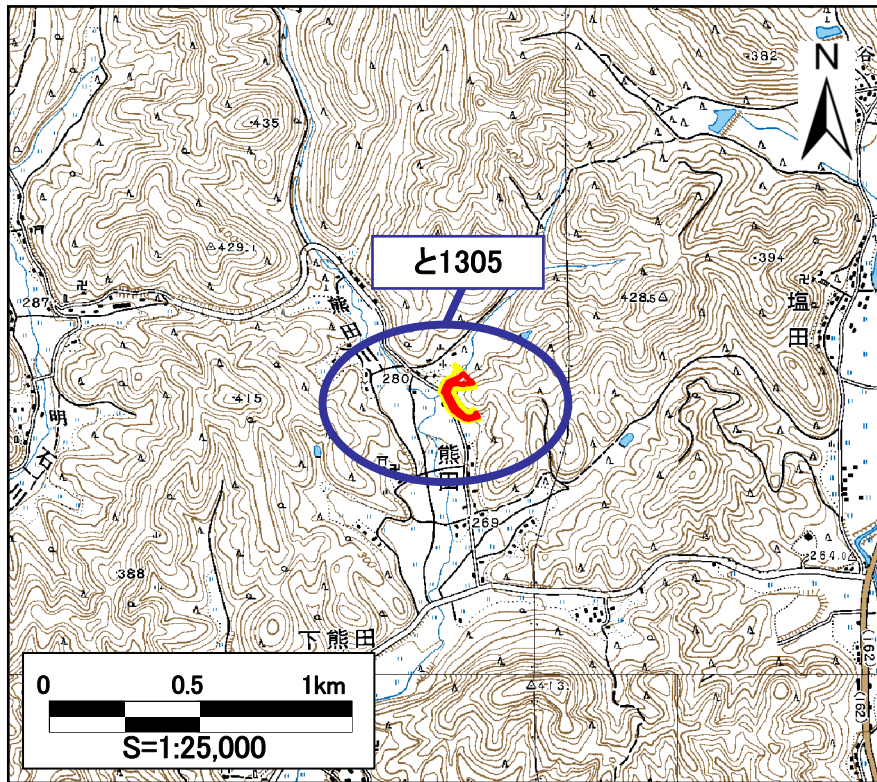
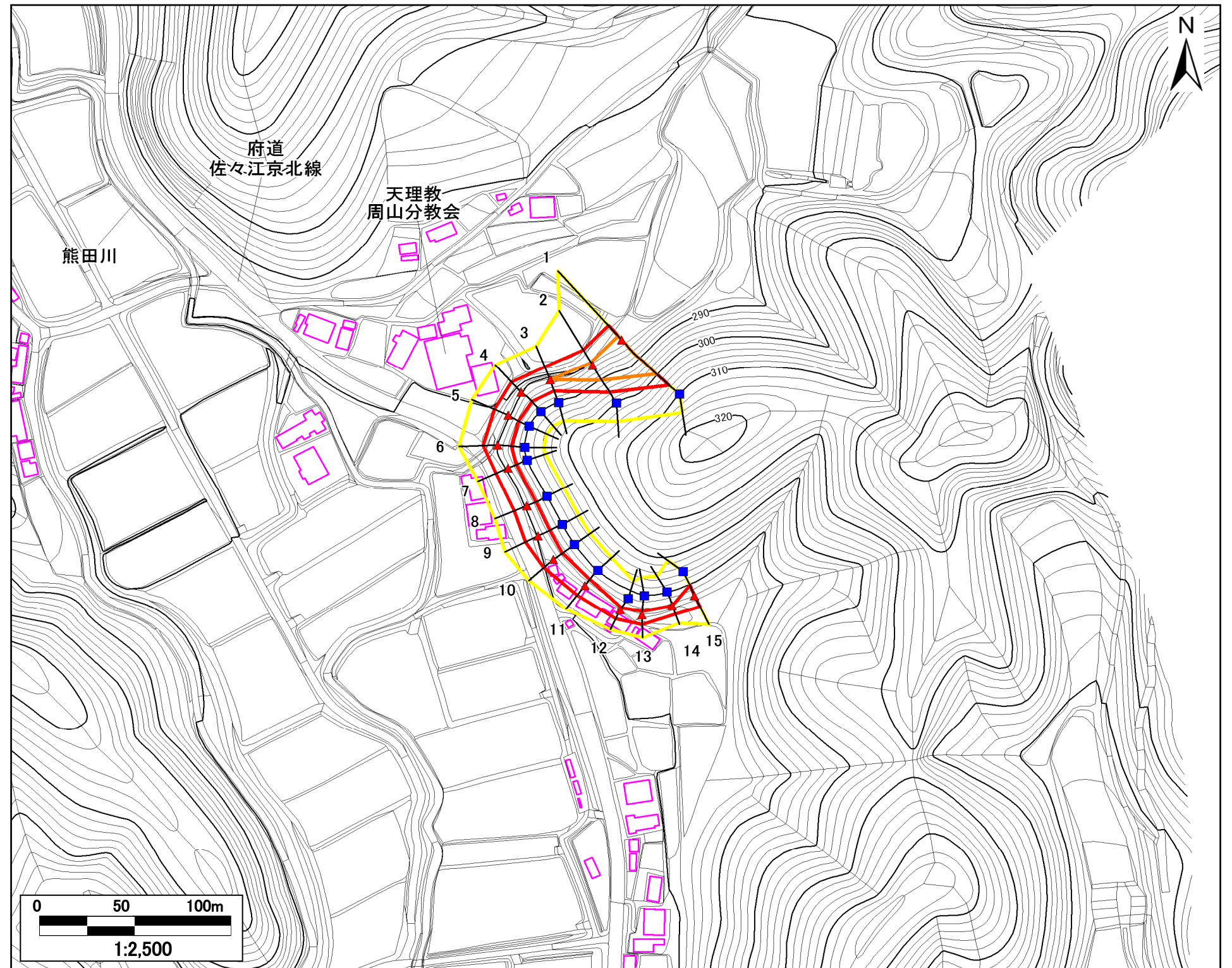


土砂災害警戒区域・土砂災害特別警戒区域 位置図

土砂災害警戒区域・土砂災害特別警戒区域 区域図



・この地図は国土地理院長の承認を得て、同院発行の数値地図25,000（地図画像）を複製したものである。（承認番号 平21業複, 第252号）



|         |             |
|---------|-------------|
| 自然現象の種類 | 急傾斜地の崩壊     |
| 区域番号    | と1305       |
| 区域名     | 熊田F         |
| 所在地     | 京都市右京区京北熊田町 |

|            |   |  |
|------------|---|--|
| 土砂災害警戒区域   |   |  |
| 土砂災害特別警戒区域 | 土石等の(移動)高さが1m以下の場合、土石等の移動による力が100kN/m <sup>2</sup> を超える区域 |  |
|            | 土石等の堆積の高さが3mを超える区域  |  |
|            | それ以外の区域   |  |

▲ : 斜面下端  
■ : 斜面上端

|                                 |       |
|---------------------------------|-------|
| 移動による力の最大値 (kN/m <sup>2</sup> ) | 141.4 |
| 移動高の最大 (m)                      | 1.0   |
| 堆積による力の最大値 (kN/m <sup>2</sup> ) | 14.5  |
| 堆積高の最大 (m)                      | 2.9   |