

土砂災害特別警戒区域

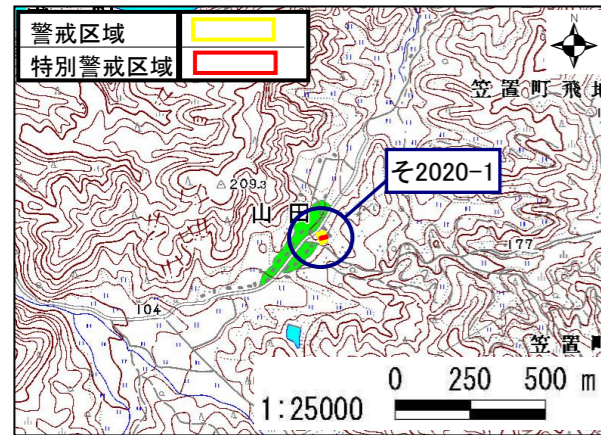
|       |          |
|-------|----------|
| 告示年月日 | 平成 年 月 日 |
| 告示番号  | 京都府告示第 号 |

土砂災害警戒区域

|       |          |
|-------|----------|
| 告示年月日 | 平成 年 月 日 |
| 告示番号  | 京都府告示第 号 |

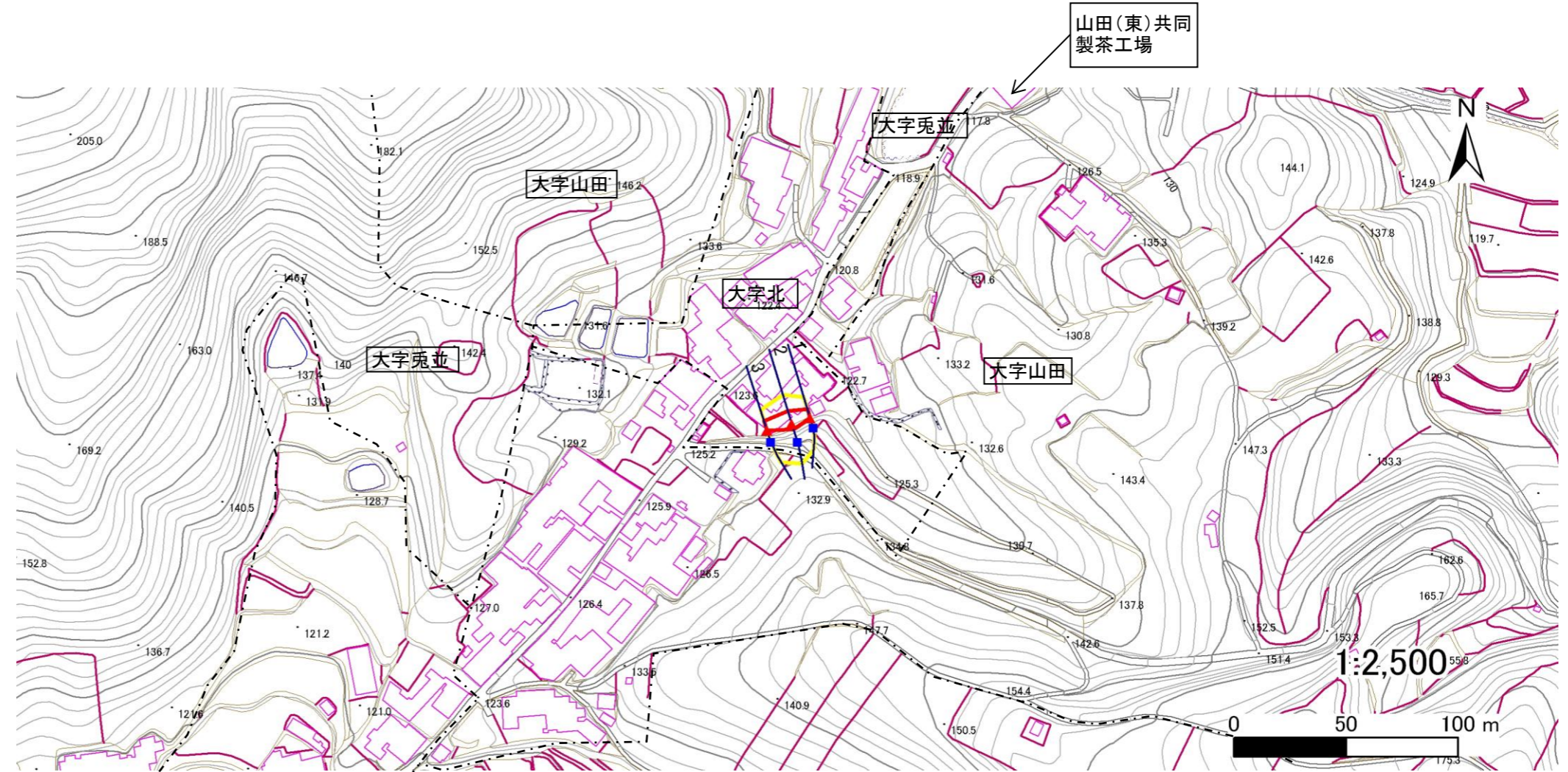
土砂災害警戒区域・土砂災害特別警戒区域 区域図

土砂災害警戒区域・土砂災害特別警戒区域 位置図



この地図は、国土地理院長の承認を得て、同院発行の数値地図25000(地図画像)を複製したものである。(承認番号 平19総複、第933号)

|         |                 |
|---------|-----------------|
| 自然現象の種類 | 急傾斜地の崩壊         |
| 区域番号    | そ2020-1         |
| 区域名     | 岩尾A             |
| 所在地     | 京都府木津川市加茂町山田 地区 |



|            |   |  |
|------------|---|--|
| 土砂災害警戒区域   |   |  |
| 土砂災害特別警戒区域 | 土石等の(移動)高さが1m以下の場合、土石等の移動による力が100kN/m <sup>2</sup> を超える区域 |  |
|            | 土石等の堆積の高さが3mを超える区域  |  |
|            | それ以外の区域   |  |

|                                |      |
|--------------------------------|------|
| 移動による力の最大値(kN/m <sup>2</sup> ) | 76.4 |
| 移動高の最大(m)                      | 1.0  |
| 堆積による力の最大値(kN/m <sup>2</sup> ) | 10.0 |
| 堆積高の最大(m)                      | 2.0  |